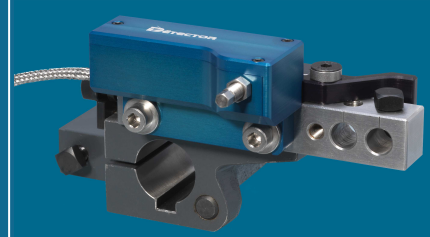




LÄNGENMESSGERÄT LOOA



MESSGERÄT



ANWENDUNG

Das Messgerät L00A dient zur Messung der Teillänge auf einer TORNOS SAS16.6 Maschine. Es wird an dem Gegenoperationshebel montiert und misst die Teile beim Schwenken des Hebels.

TECHNISCHE DATEN

- Präzision	± 5 µm
- Umgebung	Öl, Wasser

AUSWERTEEINHEIT



BESONDERHEIT

Möglichkeit 1 Messtaster (1-Kanalige Auswerteeinheit) oder 2 Messtaster (2-Kanalige Auswerteeinheit) anschließen.

ZUBEHÖR

- Schutzgehäuse
> REF : PC10
- Verlängerungskabel SUB-D15
> REF : PC04R015

TECHNISCHE DATEN

- Technologie	Numerisch
- Spannungsversorgung	110VAC/DC oder 220VAC/DC
- Ausgangsspannung	Maximum 48VAC/DC
- Ausgangsstrom	Potentialfreier Ausgang : Max. 1A Oktokoppler Ausgang : Max. 100mA
- Betriebstemperatur	0°C bis + 50°C
- Ausschnittgröße	L 135mm, H 67,5mm, T 145mm
- Abmessungen Frontseite	L 144mm, H 76mm, D 3mm
- Schutz	IP65
- Messeinheit	mm oder Inch
- Datenauszug	Via RS232, ASCII Format
- Sprache	englisch, deutsch, italienisch, spanisch, französisch
- Arten von Messungen	Bergkamm/Geprüftes Mass Bergkamm/Stabilisiert

MESSTASTER



BESONDERHEIT

- Messtaster mit axialem Leitungsausgang
- 2 Versionen : Standard (PC02A oder PC02A15) oder verstärkt (PC02APR)

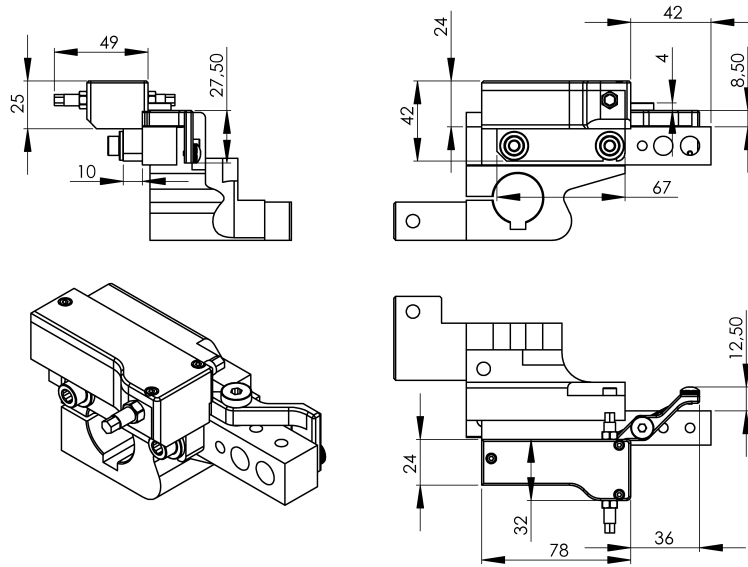
ZUBEHÖR

- Verlängerung für Messtaster 1,5 Meter > REF : PC08015
- Verlängerung für Messtaster 5 Meter > REF : PC0805
- Verlängerung für Messtaster 10 Meter > REF : PC0810

TECHNISCHE DATEN

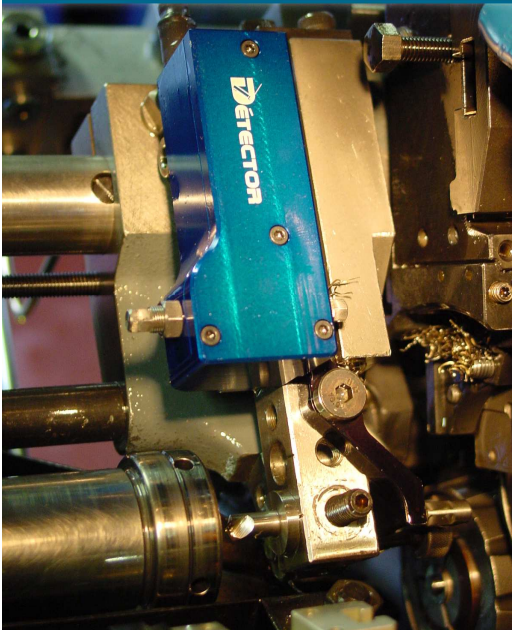
- Technologie	LVDT
- Lauf	2 mm
- Kabeldurchmesser	8 mm
- Kabellänge	4 M (PC02A + PC02APR) 1.5M (PC02A15)

ABMESSUNGEN



ANWENDUNG

LOOA - Tornos SAS16.6



LOOA - Tornos SAS16.6

