



# MEDIDOR DE LONGITUD H00



## MEDIDOR



### APLICACIONES

El medidor de longitud H00 está diseñado para medir una longitud de pieza en voladizo.

### CARACTERÍSTICAS TÉCNICAS

- Precisión	$\pm 5 \mu\text{m}$
- Medio ambiente	<b>Aceite, soluble</b>

### ACCESORIOS

- Soporte de fijación estándar ..... > REF : **H18L**
- Soporte de fijación Gildemeister..... > REF : **H17**
- Soporte de fijación Wickman 1"..... > REF : **H15**
- Soporte de fijación Wickman 1"3/8 – 1"3/4... > REF : **H16**

## SISTEMA ELECTRÓNICO



### PARTICULARIDAD

Posibilidad de conectar 1 sensor (versión mono vía) o 2 sensores (versión doble vía).

### ACCESORIOS

- Caja de protección > REF : **PC10**
- Prolongador cable SUB-D15 > REF : **PC04R015**

### CARACTERÍSTICAS TÉCNICAS

- Tecnología	<b>Numerico</b>
- Tensión alimentación	<b>110VAC/DC o 220VAC/DC</b>
- Tensión salida	<b>48VAC/DC máx.</b>
- Intensidad salida	<b>Relé reposo + trabajo : 1A máx.</b>
	<b>Relé estático: 100mA máx.</b>
- Temperatura de funcionamiento	<b>0°C a + 50°C</b>
- Dimensiones (parte encastrada)	<b>L 135mm, H 67,5mm, P 145mm</b>
- Dimensiones cara frontal	<b>L 144mm, H 76mm, E 3mm</b>
- Protección	<b>IP65</b>
- Unidad de medida	<b>mm o Inch</b>
- Extracción de datos	<b>Via RS232, formato ASCII</b>
- Idioma	<b>Inglés, alemán, italiano, español, francés</b>
- Modo de medición	<b>Pico / pico controlado / estabilizada</b>

## SENSOR



### PARTICULARIDAD

-Sensor con salida axial  
-2 versiones : estándar (PC02A o PC02A15) o reforzado (PC02APR)

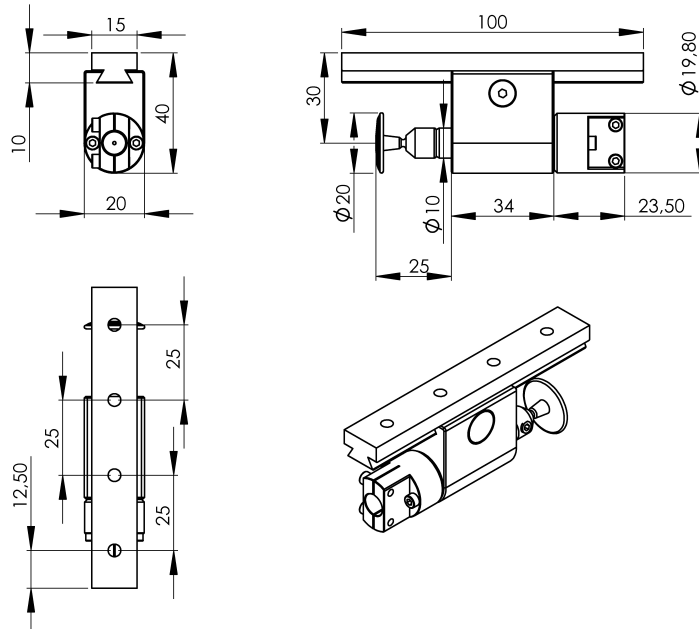
### ACCESORIOS

- Prolongación sensor 1,5m..... > REF : **PC08015**
- Prolongación sensor 5m..... > REF : **PC0805**
- Prolongación sensor 10m..... > REF : **PC0810**

### CARACTERÍSTICAS TÉCNICAS

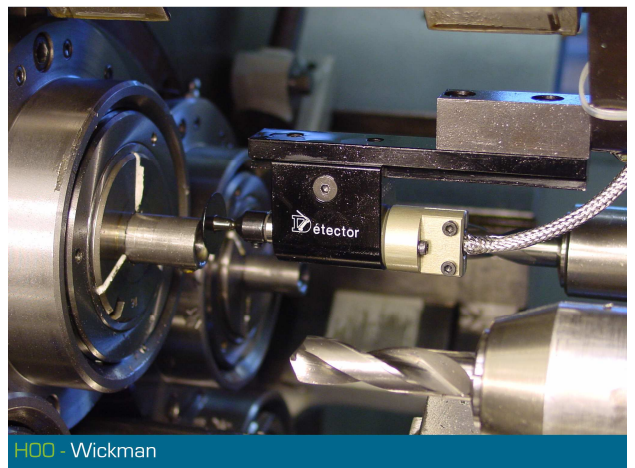
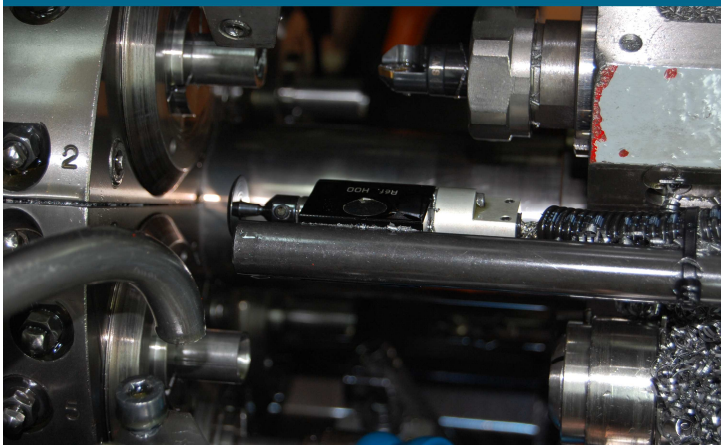
- Tecnología	<b>LVDT</b>
- Carrera	<b>2 mm</b>
- Diámetro de cable	<b>8mm</b>
- Longitud de cable	<b>4 m (PC02A + PC02APR)</b> <b>1.5m (PC02A15)</b>

## DIMENSIONES



## APLICACIONES

H00 - Gildemeister



H00 - Wickman