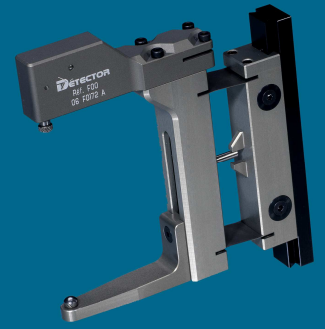




DURCHMESSERMESSGERÄT FOOL



MESSGERÄT



ANWENDUNG

Das Messgerät FOOL wurde entwickelt, um einen Teiledurchmesser beim Indexieren oder auf Station zu messen.

ZUBEHÖR

- Langer Standard-Befestigungsfuß + Winkel..... > REF : **H18L + F20X1**
- Wickman 1" Befestigungsfuß + Winkel..... > REF : **H15 + F20X1**
- Wickman 1"3/8 – 3/4 Befestigungsfuß + Winkel.. > REF : **H16 + F20X1**

TECHNISCHE DATEN

- | | |
|---------------|----------------------|
| - Präzision | ± 5 µm |
| - Umgebung | Öl, Wasser |
| - Messbereich | Ø35 bis Ø70mm |

AUSWERTE-EINHEIT



BESONDERHEIT

Möglichkeit 1 Messtaster (1Kanalige Auswerteeinheit) oder 2 Messtaster (2Kanalige Auswerteeinheit) anschließen.

ZUBEHÖR

- Schutzgehäuse > REF : **PC10**
- Verlängerung Kabel SUB-D15 > REF : **PC04R015**

TECHNISCHE DATEN

- | | |
|--------------------------|---|
| - Technologie | Numerisch |
| - Spannungsversorgung | 110VAC/DC oder 220VAC/DC |
| - Ausgangsspannung | 48VAC/DC Maximum |
| - Ausgangsstrom | Potentialfreier Ausgang : Max. 1A
Oktokoppler Ausgang : Max. 100mA |
| - Betriebstemperatur | 0°C bis + 50°C |
| - Abschnittgröße | L 135mm, H 67,5mm, T 145mm |
| - Abmessungen Frontseite | L 144mm, H 76mm, D 3mm |
| - Schutz | IP65 |
| - Messeinheit | mm oder Inch |
| - Datenauszug | Via RS232, ASCII Format |
| - Sprache | englisch, deutsch,italienisch,spanisch,französisch |
| - Arten von Messungen | Bergkamm/Geprüftes Mass Bergkamm/Stabilisiert |

MESSTASTER



BESONDERHEIT

Messtaster mit radialem Leitungsausgang PC02R.

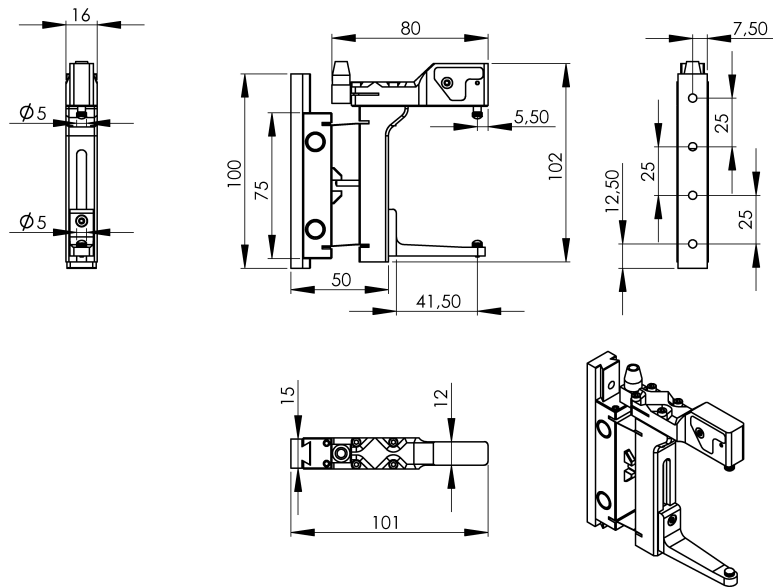
ZUBEHÖR

- Verlängerung für Messtaster 1,5 Meter..... > REF : **PC08015**
- Verlängerung für Messtaster 5 Meter > REF : **PC0805**
- Verlängerung für Messtaster 10 Meter > REF : **PC0810**

TECHNISCHE DATEN

- | | |
|--------------------|-------------|
| - Technologie | LVDT |
| - Lauf | 2 mm |
| - Kabeldurchmesser | 8 mm |
| - Kabellänge | 4 M |

ABMESSUNGEN



ANWENDUNG

