

# RUD ID System®

## Simplification des contrôles et documentations !



Les contrôles périodiques des accessoires de levage (imposés par le code du travail et les directives associés) sont encore trop compliqués et sujets à de nombreuses erreurs.

Grâce à la **technique RFID** (identification par **Radio Fréquence**) les méthodes archaïques avec leurs erreurs de lecture, papasseries et pertes de temps appartiennent maintenant au passé.

Désormais, les élingues, leurs accessoires et pièces détachées sont recensées, identifiées et gérées numériquement et sans erreurs possibles, lecture ultra rapide et sans contact.

**La révolution dans la gestion et la documentation des outils de productions !**



# RUD ID System®

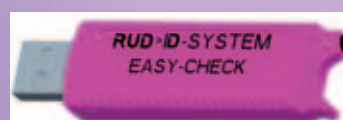
### RUD-ID-POINT®

Les pièces détachées peuvent être équipées avec le **RUD-ID-Point®** (puce RFID) et bénéficient ainsi (en plus des Nr de lot fabrication) d'une identification individuelle universelle.



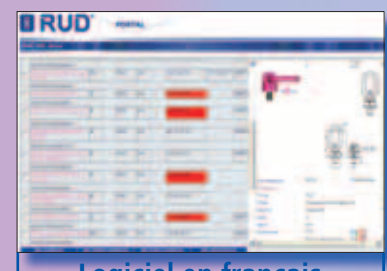
### RUD-ID-EASY-CHECK®

Les robustes **RUD-ID-EASY-CHECK®** (lecteurs) saisissent le numéro d'identification du **RUD-ID-Point®** et le transmettent au **RUD-ID-NET®** ou au logiciel de votre choix (par exemple WordPad, MS-Word, MS-Excel, SAP) etc.



### RUD-ID-NET®

Le logiciel **RUD-ID-NET®** extensible vous simplifie considérablement l'administration et la documentation de vos pièces détachées.

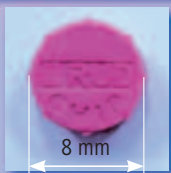


Logiciel en français



# RUD ID System®

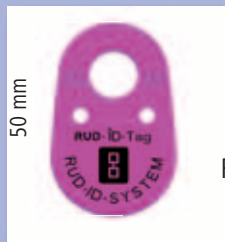
## RUD-ID-Points®



Réf. no : 7998881



Réf. no : 7902580



Réf. no : 7901288

**RUD-ID-Point®** exclusif et inégalé, a fait ses preuves dans les utilisations et conditions d'environnement les plus difficiles. Utilisable de -60° à +270°C, très haute résistance face aux à-coups, à l'eau (testés dans l'eau de mer, des mines, dans différents acides), la saleté, aucune réduction de la capacité de charge des pièces détachées équipées de la puce RFID.

**RUD-ID-Point® 8 mm** (13,56 MHz HF) :

Presser la puce (par exemple dans le métal), l'application de colles ou résines n'est pas nécessaire. Taille : Ø 8 mm x 3,25 mm, Ø 4 mm x 3,5 mm.

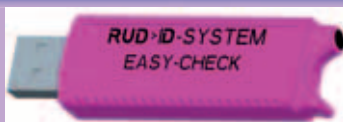
L'intégration du **RUD-ID-Points®** peut également être réalisé dans tout autre type de supports pour des utilisations variées.

**RUD-ID-TAG®** (13,56 MHz HF) :

Plaquette d'identification renforcée (métal) pour élingues en chaînes, câbles acier, synthétiques et leurs accessoires. Peut également être vissée, taille : 50 mm x 32 mm x 6 mm.

Autres formes et couleurs sur demande.

## RUD-ID-EASY-CHECK®



Réf. no : 7901000



Réf. no : 7901524 (Bluetooth)

Les lecteurs **RUD-ID-EASY-CHECK®** sont compatibles avec le **RUD-ID-Points®** ainsi qu'avec les puces hautes fréquences courantes (ISO 15693). La transmission du numéro d'identification se réalise par l'interface USB ou Bluetooth et peut être transmise au logiciel de **RUD-ID-NET®** ainsi que dans presque tous les logiciels de bureau (WordPad, MS-Word, MS-Excel, Open Office) mais aussi à SAP ou autres programmes de tous types.

**RUD-ID-EASY-CHECK®** (13,56 MHz) :

Lecteur USB pour la lecture du numéro d'identification individuel des **RUD-ID-Point®**.

**RUD-ID-DISPLAY-CHECK®** (13,56 MHz) :

Lecteur à connexion Bluetooth, affiche le numéro d'identification individuel des **RUD-ID-Point®** sur l'écran à cristaux liquides intégré et le transfert sur l'ordinateur. Jusqu'à une distance de 15 mètres.

## RUD-ID-NET®



**RUD-ID-NET®** le logiciel RUD-ID-NET® rend les choses plus facile. Ce logiciel en ligne vous assiste dans différentes applications, par exemple pour le service d'inspection :

- Gestion simple et digitale, analyse, administration des données de produits, rapports de contrôles ainsi que différents documents relatifs (guide des points de contrôles, rappels automatiques des vérifications périodiques obligatoires, rapports de contrôles automatiques).
- Connexion numérique aux informations produits les plus actuels et aux différents documents (par exemple, certificats d'essais et de conformité), avec l'accès au portail Web de RUD.
- Logiciel pouvant être personnalisé pour différents autres outils à vérification périodiques obligatoires (ex : élévateurs, échelles, portails roulants, etc.).

# RUD ID System<sup>®</sup>

Contrôles en toute simplicité !

## RUD ID System<sup>®</sup>

### Gamme de produits RUD

### Accessoires d'autres fabricants

- Elingages
- Arrimages
- Anneaux de levage
- Anneaux d'arrimage

- Accessoires de levage
- Grues et ponts roulants
- Palans
- Arrimages
- EPI (éléments de protection individuelle)
- Echelles, marche pied, échafaudage
- Protections contre l'incendie
- Appareils électriques
- Portes et portails
- Hydraulique
- Équipements de tests et de mesures

Processus de test

Identifier

Activer

Contrôler

Documenter

Archiver

 RUD<sup>®</sup>

Client

 RUD<sup>®</sup>

Accessoires d'autres fabricants

Client

 RUD<sup>®</sup>



# RUD ID System®

## Principaux avantages du RUD-ID-Systems®

- Suivi et gestion automatique des principales informations et documentations de l'accessoire
- Identification individuelle unique de l'accessoire
- Informations enregistrées à l'usine (ex : désignation, CMU, certificats d'essais, etc) pour les produits RUD et beaucoup d'autres nécessitant une inspection.
- Extensible pour différents équipements devant être contrôlés (ex : échelles, passerelles, grues, systèmes de stockage, etc)
- Administration des droits intégrée
- Réduction des coûts d'inspection et de la durée des contrôles
- Confidentialité et sécurité maximale des données garantie par la législation Allemande de protection des données



- Fiabilité du process (éviter les erreurs de tests et de documentations)
- Accès gratuit au logiciel,

mise à jour gérée automatiquement.

- Base flexible coût modulaire - vous ne payez que ce que vous utilisez

### Avantages pour le contrôleur

- Guidage intuitif de l'utilisateur
- Interface utilisateur très conviviale
- Génération automatique de rapports de contrôles et d'archivages
- Planification claire des inspections
- Accès immédiat à l'historique des contrôles
- Outils de recherches simplifiés

### Avantages pour le service informatique

- Aucune installation de logiciel ni greffon
- Pas de gestion complexe des utilisateurs
- Pas d'hébergement
- Pas de sauvegarde séparée nécessaire
- Pas de maintenance logiciel

