

proNIVO

Stative, Latten und Zubehör 2015



Stative, Latten und Zubehör	Seite
Stative für den Bau, schwere Stative	4
Teleskop- und Kurbelstative Alu	5
Schwere Stative Holz/Fiberglas	5
Weitere Stative und Zubehör	6
Teleskop-Nivellierlatten aus Alu	6
Latten und Zubehör	7
Universal-Halterung Wallmount	8
Neigungsplatte LGA	8
Einbeinklemmstativ	8
Messräder	9
Allgemeine Geschäftsbedingungen	10-11



Stative für den Bau - Aluminium mit Schnellklemmung

Unsere Baustative sind mit Schnellklemmung ausgestattet, sind sehr stabil und robust und zeichnen sich durch ein sehr gutes Preis-Leistungsverhältnis aus.

Art.Nr.	Details	Größe	Gewicht	Farbe
201-60-ALQCI20	<ul style="list-style-type: none"> • 5/8-11 Gewinde • Schnellklemmung • Kopfform flach • mit Tragriemen 	offen: 160 cm geschlossen: 97 cm	3,7 kg	orange, schwarz
201-60-ALQCI40	<ul style="list-style-type: none"> • 5/8-11 Gewinde • Schnellklemmung • Kopfform Kugel • mit Tragriemen 	offen: 160 cm geschlossen: 97 cm	4,1 kg	orange, schwarz



201-60-ALQCI20

Schwere Stative - Aluminium mit Schraubklemmung

Die Extra-Stabilität durch doppelt verstärkte, ausziehbare Beine machen den Unterschied zu den anderen Aluminium-Stativen deutlich.

Art.Nr.	Details	Größe	Gewicht	Farbe
201-60-ALW20	<ul style="list-style-type: none"> • 5/8-11 Gewinde • Schraubklemmung • großer, runder Kopf • mit Tragriemen 	offen: 165 cm geschlossen: 107 cm	5,5 kg	schwarz, orange
201-60-ALWI20	<ul style="list-style-type: none"> • 5/8-11 Gewinde • Schraubklemmung • Kopfform flach • mit Tragriemen 	offen: 165 cm geschlossen: 107 cm	5,5 kg	schwarz, orange



201-60-ALWI20

Schwere Stative - Aluminium mit Schnellklemmung

Art.Nr.	Details	Größe	Gewicht	Farbe
201-60-ALQRI20	<ul style="list-style-type: none"> • 5/8-11 Gewinde • Schnellklemmung • Kopfform flach • Alle Teile auswechselbar • mit Tragriemen • Sehr stabil und robust 	offen: 165 cm geschlossen: 107 cm	5,5 kg	schwarz, orange
201-60-ALQR20	<ul style="list-style-type: none"> • 5/8-11 Gewinde • Schnellklemmung • großer, runder Kopf • Alle Teile auswechselbar • mit Tragriemen 	offen: 165 cm geschlossen: 107 cm	5,5 kg	schwarz, orange



201-60-ALQRI20

proNIVO Messgeräte
Handels GmbH

Wasserburger Straße 7
84427 Sankt Wolfgang

Tel: +49 (0) 8085 - 930 530
Fax: +49 (0) 8085 - 930 550

E-Mail: info@pronivo.de
Web: www.pronivo.de

Teleskop- und Kurbelstative aus Aluminium für den Bau

Mittelschwere Alustative mit Schnellklemmung, sehr stabil und robust, Gelenke und Spitzen aus Metall, leichtes, aber stabiles, dickes Aluminium, alle Teile auswechselbar

Art.Nr.	Details	Größe	Gewicht	Farbe
201-60-ALELT20	<ul style="list-style-type: none"> • 5/8-11 Gewinde • Schnellklemmung • mit Tragriemen • Teleskopauszug 	offen: 183 cm geschlossen: 105 cm	5,4 kg	schwarz
201-60-ALQRI10ELAZ	<ul style="list-style-type: none"> • 5/8-11 Gewinde • Schnellklemmung • mit Tragriemen 	offen: 139 cm geschlossen: 84 cm	5,9 kg	schwarz
201-60-ALQRI15ELAZ	<ul style="list-style-type: none"> • 5/8-11 Gewinde • Schnellklemmung • mit Tragriemen 	offen: 220 cm geschlossen: 84 cm	6,2 kg	schwarz
201-60-ALQRI20ELAZ	<ul style="list-style-type: none"> • 5/8-11 Gewinde • Schnellklemmung • mit Tragriemen 	offen: 295 cm geschlossen: 122 cm	7,2 kg	schwarz



201-60-ALELT20



201-60-ALQRI20ELAZ

Schwere Stative - Holz/Fiberglas

Stative mit Schnellklemmung, Flachkopf mit geringem Ausdehnungs-Koeffizienten. Deshalb ideal für Theodoliten und Totalstationen.

Art.Nr.	Details	Größe	Gewicht	Farbe
201-60-FGHD20-ON	<ul style="list-style-type: none"> • 5/8-11 Gewinde • Schnellklemmung • komplett aus Fiberglas • mit Tragriemen 	offen: 183 cm geschlossen: 107 cm	5,2 kg	gelb
201-60-WDF20MAX	<ul style="list-style-type: none"> • 5/8-11 Gewinde • Schnell- und Schraubklemmung, besonders stabil! • mit Trageriemen und Griffloch • Komplette aus Fiberglas <p>Vorteile des WDF20MAX</p> <ul style="list-style-type: none"> • hohe Lebensdauer, da Glasfaserelemente kein Wasser aufnehmen (wie z.B. bei lackierten Holzstativen, bei denen die Lackierung verletzt ist) • Die Schnellklemmung garantiert schnelles Aufstellen und hohe Klemmwerte, welche auch für schwere Geräte ausreichen • Die Schraubklemmung bringt zusätzliche Sicherheit bei Nutzung mit motorisierten Tachymetern mit hohem Drehmoment 	offen: 183 cm geschlossen: 107 cm	6,65 kg	gelb
201-60-WDW20HV	<ul style="list-style-type: none"> • 5/8-11 Gewinde • Schraubklemmung • aus Holz • mit Tragriemen 	offen: 183 cm geschlossen: 107 cm	5,5 kg	gelb



201-60-FGHD20



201-60-WDF20MAX

Stative für Maschinensteuerungen

Art.Nr.	Details	Größe	Gewicht	Farbe
201-60-MCT	Stativ für Maschinensteuerungen	offen: 3,4 m geschlossen: 1,8 m	13 kg	silber
201-60-MCTE	Stativ für Maschinensteuerungen	offen: 4,4 m geschlossen: 2,1 m	15,4 kg	silber



201-60-MCT

Weitere Stative und Zubehör

Art.Nr.	Details	Größe	Farbe
201-60-BAG20ELAZ	Tasche für Stative, Cordura	Länge: 122 cm, Durchmesser: 22 cm	orange
101-7210-03	Magnetisches Ministativ	Höhe: 11 cm	schwarz
101-7220-01	Einbeinklemmstativ	Höhe: 81 - 320 cm	gelb/ schwarz
101-7230-02	Drehbarer Adapter für Stativ	5/8x11 zu 1/4x20	schwarz



101-7210-03



101-7230-02



201-60-BAG20ELAZ

Latten

Teleskop-Nivellierlatten aus Aluminium

Maßeinheit metrisch, Leichte und stabile Aluminium-Legierung, Rastknöpfe der einzelnen Elemente aus strapazierfähigem und abriebfestem Polycarbonat, Nivellierenteilung auf der Vorderseite, Mess-teilung auf der Rückseite. Dank enger Toleranzen beim Ziehen der Profile: Leichtgängigkeit beim Ausziehen, Eloxierte Segmente mit wetter- und abriebfesten Lacken bedruckt, inklusive Tasche (201-06-820)

Art.Nr.	Details	Länge
201-06-804M	• aus Aluminium • 4 Sektionen	4 m
201-06-805M	• aus Aluminium • 5 Sektionen	5 m
201-06-805MM	• aus Aluminium • 5 Sektionen • Teilung cm und mm	5 m
201-06-805MME	• aus Aluminium • 5 Sektionen • Teilung in cm und mm • Doppelskalierung	5 m



201-06-804M



201-06-805M



201-06-805MM



201-06-805MME



Teleskop-Nivellierlatten aus Fiberglas

Für den Einsatz im Wasser geeignet. Korrosionsresistentes, nicht leitendes Fiberglas, Nivellerteilung auf der Vorderseite, Messteilung auf der Rückseite. Dank enger Toleranzen beim Ziehen der Profile: Leichtgängigkeit beim Ausziehen, Eloxierte Segmente mit wetter- und abriebfesten Lacken bedruckt. Im Lieferumfang ist eine Tasche enthalten.

Art.Nr.	Details	Länge
201-06-904M	<ul style="list-style-type: none"> aus Fiberglas 4 Sektionen 	4 m
201-06-905M	<ul style="list-style-type: none"> aus Fiberglas 5 Sektionen 	5 m
201-06-907M	<ul style="list-style-type: none"> aus Fiberglas 6 Sektionen 	7,6 m



201-06-904M
201-06-905M und
201-06-907M gleich

Laserdifferenzlatte

Maßeinheit metrisch, Höhenverstellbare, stabile Aluminium-Messlatte mit integrierter Dosenlibelle zum Ausrichten, Skala mit fest definiertem Nullpunkt (auf Vorderseite), Rutschfester Quick-Lock™ Verschlussmechanismus, Farbkodierte Latte, Gefederter Fuß für einfaches Verlängern, Mit Halterung zur Befestigung des Handempfängers

Anwendungen: • Für den Einsatz mit Nivellierlasern

- Übertragung und Messung von Höhen und Höhendifferenzen
- Ideal zum Einrichten von Decken

Art.Nr.	Details	Länge
201-06-TLMB	<ul style="list-style-type: none"> inklusive Libelle 2 Sektionen 	2,4 m



201-06-TLMB

Zubehör für Latten

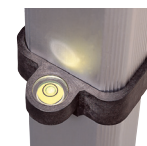
Art.Nr.	Details
201-06-750	Lattenrichter mit justierbarer Libelle
101-5001-20	Anschraubbare Libelle für Stäbe und Latten mit Seitenblick zum Ablesen in aufrechter Haltung
201-06-850	Dosenlibelle zum Aufklipsen
201-06-820	Tasche-Nylon passend für Teleskoplatte aus Alu (alle Typen)



201-06-750



101-5001-20



201-06-850

201-06-820



Weiteres Zubehör

Art.Nr.	Details
101-5214-00	Krokodilklemme
201-04-501	Markiernadeln rot/weiß (11 Stk./Box)



101-5214-00



201-04-501



Universalhalterung WALLMOUNT

Merkmale

- Höhenverstellbare Universalhalterung
- Befestigung von Lasern an Decken/Wänden im Innenausbau
- Fester Halt des Geräts durch das 5/8"x11 Gewinde
- Druckknopf-Klemmung für schnelles und bequemes Einrichten der Höhe
- Federung gegen die Wand
- Loch zum Aufhängen an Markierungen (z.B. Schraube, Nagel)
- Geeignet für alle Linien- und Punktlaser, ebenso für leichte Rotationslaser



Neigungsplatte LGA

Merkmale

- Einstellen des Lasers auf die gewünschte Neigung
- Nutzung von Horizontallassern im manuellen Modus wie ein Laser mit Neigung in einer Achse
- Anzeige der Neigung auf 180°-Kreis
- Integrierte Libelle mit ±10 Sekunden Genauigkeit
- Mit 5/8"x11 Gewinde
- Großer und stabiler Drehknopf
- Robuste Feder zur Stabilisierung der eingestellten Neigung
- Geeignet für alle Rotationslaser



Einbeinklemmstativ LP12UM

zum schnellen Nivellieren und Ausrichten vom Boden bis zur Decke
Ideal für Linien- und Punktlaser, aber auch für leichte Rotationslaser

Merkmale

- Teleskopstange mit 3 Sektionen ermöglicht die einfache Anpassung an jede Raumhöhe
- Magnetische Halterung mit horizontaler und vertikaler Feineinstellung und Schnellklemmung
- Mit Tragetasche
- Höhe 100 - 360 cm
- Gewicht 2 kg



Art.Nr.	Details
205-WALLMOUNT	Universalhalterung Wallmount
205-LGA	Neigungsplatte LGA
205-LP12UM	Einbeinklemmstativ LP12UM



Rolatape wurde 1950 in den USA gegründet und ist eine der weltweit führenden Marken für Messräder aller Art. Die Spezialisierung der Firma auf die Fabrikation von hochqualitativen Messrädern aus ausgewählten Materialien sichert Ihnen als Händler beste Verarbeitung, viel Know-How und jahrzehntelange Entwicklung.

201-32-401M und 201-32-416M

- Marke ROLATAPE
- Raddurchmesser 1 m
- Radumfang 31,83 cm
- Zählwerk bis zu 10.000 m
- Kleinste Anzeige 1 cm
- Stabiler Metallständer zum sicheren Abstellen auf unebenen Flächen. Schont das Material und spart Zeit.
- Verstellbare Radbremse verhindert das Ver-rutschen von einem Referenzpunkt.
- Stabile Klappvorrichtung aus Metall
- Fertigung aus Stahl
- Aluminium-Druckgussrad
- Mit Gummimantel

401M - Speichenrad

Das Speichenrad ist deutlich leichter als ein Vollrad, dementsprechend besser zu transportieren und mit weniger Aufwand einzusetzen. Die häufigste Anwendung des Speichenrads ist die Entfernungsmessung auf Asphaltstraßen, Schotterwegen und im städtischen Bereich.
Gewicht: 3,2 kg

416M - Vollrad

Das Vollrad wird vor allem in Gebieten mit Gras- und Pflanzenbewuchs eingesetzt. Da sich Gräser und Halme in Speichen leicht fangen und damit eine genaue Messung erschwert, wird auf Wiesen und im Wald meistens ein Vollrad eingesetzt.
Gewicht: 4,1 kg

201-31-312M Speichenrad

- Aus stabilem und leichtem Aluminium
- Griff aus hochwertigem Kunststoff
- Raddurchmesser 1 m
- Zählwerk bis zu 10.000 m
- Kleinste Anzeige 1 dm
- Klappvorrichtung am Griff
- Mit Radständer

Art.Nr.	Details
201-32-401M	ROLATAPE Messrad Speichenrad
201-32-416M	ROLATAPE Messrad Vollrad
201-31-312M	Speichenrad Alu



Unsere allgemeinen Geschäftsbedingungen

1. Allgemeines

Unsere Allgemeinen Verkaufs- und Lieferbedingungen gelten für alle unsere Verkäufe und Lieferungen, außerdem für unsere Reparatur und Servicearbeiten, soweit sie nicht ausdrücklich nach vorheriger schriftlicher Übereinkunft in anderer Weise geregelt sind. Allgemeine Geschäftsbedingungen des Bestellers, die mit unseren Verkaufs- und Lieferbedingungen nicht übereinstimmen, erkennen wir nicht an, sofern wir uns nicht schriftlich vorher damit einverstanden erklärt haben. Ein Kunde, der mit unseren Allgemeinen Verkaufs- und Lieferbedingungen nicht einverstanden ist, hat dies innerhalb von fünf Tagen nach Eingang unserer Auftragsbestätigung mittels Brief, Fernschreiben oder Fax zu erklären.

2. Bestellungen und technische Anfragen per Telefon

Bestellungen und technische Anfragen per Telefon werden von uns nur erledigt, wie sie von unserem Personal verstanden werden. Wir tragen keine Verantwortung für Übermittlungsfehler aus telefonischen Bestellungen. Mehrkosten die aus solchen Übermittlungsfehlern kommen insbesondere für Frachtspesen und Verpackung, trägt der Besteller.

3. Angebote und technische Spezifikation

Unsere Angebote sind freibleibend. Von uns ausgegebene Preislisten sowie Kataloge mit Abmessung, Ausführung, Gewichten und ähnlichem verstehen sich nur im Sinne von allgemeinen Vorgaben und Richtlinien. Wir halten uns jederzeit Änderungen und technische Verbesserungen vor. Irrtümer sind vorbehalten.

4. Preise und Zahlungsbedingungen

Unsere Preise verstehen sich, sofern nicht etwas anderes vereinbart wurde, in Euro. Die Mehrwertsteuer wird gesondert ausgewiesen. Bei Preisen ab Werk erfolgt der Versand auf Rechnung und Gefahr des Käufers. Die Gefahr geht mit Verlassen des Werkes bzw. Übergabe der Ware an den Transporteur auf den Käufer über. Eine Transportversicherung nehmen wir nur auf ausdrücklichen Wunsch des Bestellers und auf dessen Kosten vor. Annahme und Ausführung von Aufträgen können von einer Sicherstellung oder Vorauszahlung auf den Preis abhängig gemacht werden. Für größere Aufträge und Spezialanfertigungen gelten als Zahlungsbedingungen 1/3 bei Erhalt der Auftragsbestätigung, ein weiteres 1/3 bei Versandbereitschaft vor Auslieferung, das letzte 1/3 innerhalb von 30 Tagen nach Versandbereitschaft. Ergeben sich im Laufe der Auftragsabwicklung Erhöhungen

der Herstellungskosten, etwa durch Preisaufschläge bei Zulieferern, durch zusätzliche fiskalische Belastung, Zoll-erhöhung, Erhöhung der Transportkosten, stärkere Währungs-schwankungen und ähnliches, so behalten wir uns eine entsprechende Preisanpassung vor. Rechnungsbe-träge sind innerhalb 10 Tagen mit 2 % Skonto oder in-nerhalb von 30 Tagen ohne Abzug fällig. Nach diesen genannten Fristen tritt Zahlungsverzug ein, ohne daß es einer besonderen Mahnung bedarf. Der Verzugszins ent-spricht dem Zinssatz von 12%. Bei Zahlungen mit Wech-sel sind wir berechtigt, die banküblichen Diskontspesen zu verlangen. Schecks und Wechsel gelten erst mit deren Einlösung als Zahlung. Die Zurückhaltung von Zahlung und die Verrechnung von Forderungen gegenüber Ge-genansprüche ist nicht statthaft.

5. Lieferfrist

Die genannten Lieferfristen sind unverbindlich. Liefer-fristen laufen vom Datum der Auftragsbestätigung an und bestehen bis zu dem Zeitpunkt, in welchem der Liefergegenstand unsere Geschäftsräume oder das Her-stellungswerk verläßt. Im Falle von unvorhergesehenen Hindernissen können die Lieferfristen verlängert werden, insbesondere in Fällen von höherer Gewalt. In diesen Fäl-len hat der Besteller das Recht, vom Vertrag zurückzu-treten, nachdem er eine Frist zur nachträglichen Erfül-lung gesetzt hat, welche mindestens der ursprünglichen Lieferfrist entsprechen muß und diese von uns nicht eingehalten werden kann. Die Nachfrist beginnt zu lau-fen, sobald uns die Fristansetzung zugegangen ist. Wir behalten uns jedoch das Recht vor, selbst vom Vertrag zurückzutreten, falls Fabrikation oder Lieferung inner-halb der gesetzten Nachfrist unmöglich oder nachhaltig erschwert sind. Wir sind in diesem Falle bei Wegfall der Hindernisse zu keiner späteren Nachlieferung verpflich-tet. Die Haftung für nachträgliche Unmöglichkeit oder Lieferungserschwerungen wird abbedungen, gleichgül-tig, ob wir oder der Besteller vom Vertrag zurücktritt.

6. Garantie

Unsere Garantie erstreckt sich auf die gesetzliche Frist von 12 Monaten nach Annahme der Ware. Von der Garantie ausgeschlossen ist diesem Falle Fälle Aus-fall von Laserdioden. Unsere Haftung beschränkt sich grundsätzlich auf eine Ersatzlieferung bzw. einen Aus-tausch, ferner auf die Vergütung des Rechnungswertes der nicht ersetzbaren Gegenstände. Für Folgeschäden und Produkthaftungsangelegenheiten wird eine Scha-densobergrenze des Dreifachen der gelieferten Ware festgesetzt. Ändert der Besteller die Ware oder fügt er

selbst Reparaturarbeiten durch, so läßt dies unsere Haftung entfallen.

7. Beanstandungen

Beanstandungen können nur innerhalb von einer Woche nach Eingang der Waren beim Empfänger geltend gemacht werden. Dieser hat die organisatorische Voraussetzung für eine unverzügliche Kontrolle der Waren bzw. Leistungen nach Erhalt sicherzustellen. Bei Beanstandungen bleibt uns vorbehalten, eine Prüfung vor Ort durchzunehmen und eigenverantwortlich zu entscheiden, ob beanstandete Teile uns zur Kontrolle zugesandt werden. Wir übernehmen keine Kosten für Nacharbeiten, die vom Besteller ohne unsere vorherige schriftliche Zustimmung ausgeführt werden.

8. Eigentumsvorbehalten.

An allen verkauften Sachen behalten wir uns bis zur vollständigen Bezahlung des Kaufpreises das Eigentumsrecht vor. Dies gilt auch für den verlängerten Eigentumsvorbehalt. Kommt der Besteller mit seinen Leistungen in Verzug, können wir die Ware gemäß den gesetzlichen Bestimmungen zurückholen.

9. Erfüllungsort

Erfüllungsort ist St. Wolfgang, Gerichtsstand ist Erding. Dies gilt auch für Ansprüche aus Wechseln oder Schecks.

Wie Sie uns finden

Sankt Wolfgang liegt ca. 30 Minuten von München entfernt, direkt an der B15, ca. 5 km nördlich von Haag. Sollten Sie einmal in der Nähe sein oder direkt etwas abholen wollen – wir freuen uns über jeden Besuch, auch ohne telefonische Anmeldung!



Wo Sie uns erreichen

proNIVO Messgeräte Handels GmbH
Wasserburger Straße 7
84427 Sankt Wolfgang
Deutschland
Telefon: +49 (0)8085 - 930 530
Fax: +49 (0)8085 - 930 550
Email: info@pronivo.de
Web: www.pronivo.de

Wann Sie uns erreichen

Unsere Geschäftszeiten, in denen Sie uns telefonisch erreichen können, sind:
Montag - Donnerstag 8:00 - 17:00
Freitag 8:00 - 13:00

Lieferzeit

Für Bestellungen, die bis 12.00 Uhr bei uns eingehen und mit UPS versendet werden können, speditieren wir bei uns lagernde Ware noch am selben Tag. Bei Speditionsfrachten beträgt die Lieferzeit ca. eine Woche.

Versand

Pakete versenden wir mit UPS; Stückgut, palettierte Ware mit einer Spedition unserer Wahl nach Tagespreisanfrage. Sollten Sie eine bestimmte Versandart bevorzugen, bitten wir Sie, dies auf der Bestellung zu vermerken.



Bitte informieren Sie sich unter www.pronivo.de über unsere weiteren Produktkategorien und fordern Sie die Unterlagen dazu an.



*proNIVO Messgeräte
Handels GmbH*

*Wasserburger Straße 7
84427 Sankt Wolfgang*

*Tel: +49 (0) 8085 - 930 530
Fax: +49 (0) 8085 - 930 550*

*E-Mail: info@pronivo.de
Web: www.pronivo.de*