

# alsan<sup>®</sup> 310

Étanchéité liquide (polyuréthane) non circulaire



LES  
+  
PRODUITS

- 1** Certifications : Agrément Technique Européen + Avis Technique CSTB (DTA)
- 2** Durable : résiste à l'action des U.V. aux écarts de température et au gel
- 3** Résistant à la pollution et aux produits chimiques
- 4** Excellente résistance à la fissuration
- 5** Sans armature, sans joint
- 6** Monocomposant : mise en œuvre simple



## Supports

**En travaux neufs :** béton non isolé thermiquement, panneaux en bois (consulter **SOPREMA**).

**En réfection :** membranes bitumineuses, fibre-ciment, couverture métallique.

**Alsan<sup>®</sup> 310** est admis sur toute pente, y compris pente nulle. Nous conseillons néanmoins une pente minimum de 2% pour éviter les zones de stagnation d'eau.

## Destination

Le procédé d'étanchéité liquide **Alsan<sup>®</sup> 310** est destiné aux toitures inaccessibles apparentes.

Il convient aux travaux neufs et à la réfection d'ouvrages existants.

Ses caractéristiques en font un procédé particulièrement adapté à l'étanchéité de formes complexes : **coupoles, bulbes, dômes, voûtes, auvents, corniches, acrotères...**

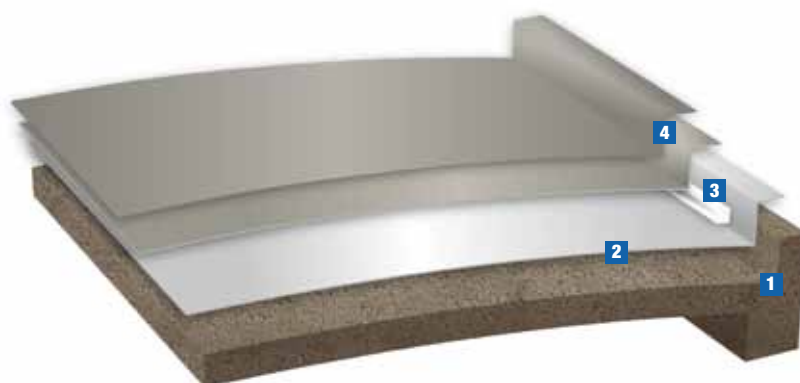
**Alsan<sup>®</sup> 310** apporte également une solution fiable à la rénovation de couverture métallique ou en fibres-ciment.

**alsan**  
by **SOPREMA**

## Principes

### Exemple sur support béton

- 1 Support béton
- 2 Primaire adapté
- 3 **Alsan**<sup>®</sup> Toile de renfort ou **Alsan**<sup>®</sup> Voile de renfort marouflée dans une couche d'**Alsan**<sup>®</sup> 310
- 4 **Alsan**<sup>®</sup> 310 (2 couches de 0,700g/m<sup>2</sup>)



## Description du procédé

**Alsan**<sup>®</sup> 310 est constitué d'une résine polyuréthane monocomposante.

Il ne nécessite pas de mélange sur le chantier.

**Alsan**<sup>®</sup> 310 réalise un film continu et élastique qui épouse parfaitement les formes du support.

La mise en œuvre du procédé s'effectue selon l'Avis Technique.

Le support doit être sain, résistant, propre et sec pour garantir une bonne tenue du système.

Les éventuels joints ou fissures ainsi que les détails de toiture devront être renforcés à l'aide d'une armature (**Alsan**<sup>®</sup> Toile de renfort, **Alsan**<sup>®</sup> Voile de renfort).

Deux couches sont suffisantes pour assurer la fiabilité du système.

LES  
+

## Finitions

La deuxième couche assure la finition du système.  
2 coloris sont proposés.



Sable - RAL 1014



Gris anthracite - RAL 7040

## Conditionnement

**Alsan**<sup>®</sup> 310 : 5 kg et 25 kg.



CE

Toute la documentation, fiches techniques  
et cahiers de prescriptions de pose  
sont disponibles sur : [www.soprema.fr](http://www.soprema.fr)



**alsan**  
by SOPREMA