

# RIVERCLACK



RIVERCLACK

SHAPING ROOFS

# SHAPING ROOFS

Quando abbiamo creato Riverclack®, circa 30 anni fa, volevamo dare ai nostri clienti la possibilità di realizzare il loro progetto di tetto ideale al di là di vincoli o idee preconcrete su ciò che sia o non sia possibile. La visione creativa del progettista, semplicemente, senza compromessi funzionali o estetici.

Estrema sintesi tra forma e funzione, il sistema di copertura metallica “standing seam” Riverclack®, costituisce una esclusiva soluzione ad alte prestazioni per il rivestimento metallico delle coperture piane, curve e dalle forme ancora più complesse.

<b>INTRODUZIONE</b>	01 / 07
Storia	05
Valori	07
<b>HIGHLIGHTS</b>	08 / 23
I pionieri delle coperture metalliche piane	11
Molteplici forme / innumerevoli possibilità	15
A cavallo dei giganti	19
Le qualità' esclusive della lega di alluminio 5754	22
<b>CARATTERISTICHE</b>	24 / 56
<b>UN SISTEMA AMPIAMENTE COLLAUDATO</b>	26
Qualità principali di Riverclack	27
Eccezionale velocità di installazione	28
Staffe solide / qualità concreta	30
Il canale di drenaggio / un'idea di successo	31
Larghezza delle lastre / standard o personalizzata	33
Lastre curve e rastremate / la versatilità di cui avete bisogno	34
Profilatura e calandratura in cantiere	35
<b>AL MASSIMO LIVELLO CON I TETTI FOTOVOLTAICI</b>	36
Il nostro approccio integrato	38
<b>COMPONENTI / ACCESSORI</b>	40
<b>SFUMATURE DI DESIGN / MATERIALI DUREVOLI</b>	43
Una scelta accurata di materiali selezionati	46
Finiture su materiale non verniciato / il tocco finale	47
L'importanza del colore	48
<b>STANDARD INTERNAZIONALI / TEST / CERTIFICAZIONI</b>	52
Il laboratorio / una struttura interna attrezzata per i test Riverclack	54
Un supporto tecnico qualificato dalla progettazione all'installazione	55
<b>UN PRODOTTO GLOBALE</b>	56





# STORIA

ISCOM nasce nel 1964, acronimo di ISolanti e COperture Menegoli, dal nome del suo fondatore.

Nel 1970 ISCOM focalizza il suo interesse nel settore del metallo, con la realizzazione di coperture e rivestimenti in lamiera grecata, diventando pioniere in Italia nell'impiego delle leghe di alluminio in copertura e in facciata.

La continua ricerca di un nuovo prodotto, che superasse le problematiche insite nelle coperture metalliche tradizionali, porta nel 1987 allo sviluppo dell'innovativo sistema Riverclack®, una vera rivoluzione tecnologica nel mondo delle coperture. Riverclack® rapidamente si afferma sul mercato come "la copertura metallica piana", definendo un nuovo standard di qualità ed affidabilità.

ISCOM oggi, dopo mezzo secolo di storia, è una solida realtà internazionale. In tutto il mondo innumerevoli edifici godono della protezione e della bellezza dei sistemi Riverclack®. Dagli aeroporti ai centri commerciali, agli stadi fino ai piccoli edifici industriali e residenziali.





# VALORI

## ENTUSIASMO

Per il mondo delle coperture, per il nostro lavoro. Immenso è l'orgoglio che ci pervade nell'ammirare tutte le opere compiute con il nostro sistema Riverclack®.

## ARTIGIANALITÀ ED ESPERIENZA

La tecnologia riveste un ruolo fondamentale nella nostra attività. Tuttavia riteniamo che la capacità artigianale e l'esperienza, che troverete in tutta la nostra forza lavoro altamente motivata, siano qualità altrettanto importanti.

## INNOVAZIONE CREATIVA

L'innovazione e la creatività che sono alla base di Riverclack® continuano a guidare la nostra ambizione di soddisfare le richieste del mercato con nuovi materiali, nuove soluzioni e nuovi accessori.

## QUALITÀ ED AFFIDABILITÀ

La qualità per noi è un modo di essere. Significa fare da sempre, giorno dopo giorno, le cose in maniera ottimale. Perché la nostra più grande soddisfazione è un lavoro ben fatto e un cliente contento. Solo lavorando secondo alti standard qualitativi è possibile ottenere un risultato di alta qualità. Questo implica anche affidabilità: un lavoro di qualità deve mantenere la sua qualità nel tempo.

## FLESSIBILITÀ ORIENTATA AL CLIENTE

Così come ogni tetto è unico nelle sue geometrie, nelle sue linee e nei suoi dettagli, allo stesso modo lo è ogni nostro cliente. Il nostro intero processo produttivo, dalla progettazione al post vendita, è flessibile e pronto a rispondere alle mutevoli esigenze tecniche ed architettoniche che possono scaturire nel corso della realizzazione di un progetto.

## SOSTENIBILITÀ

"Non abbiamo ereditato la Terra dai nostri antenati, ma l'abbiamo presa in prestito dai nostri figli". Attribuita agli Indiani d'America questa riflessione, rispecchia perfettamente la filosofia di ISCOM, azienda di carattere familiare sensibile al sociale. Dalle materie prime che usiamo, alle nostre politiche ambientali passando attraverso l'energia pulita che produciamo e che con i nostri sistemi contribuiamo a produrre: un impegno concreto per un futuro sostenibile, non solo a parole.

# HIGHLIGHTS







# I PIONIERI DELLE COPERTURE METALLICHE PIANE

Chi dice che un tetto piano non possa beneficiare dei vantaggi estetici e delle prestazioni di lunga durata che solo una copertura metallica può offrire?

Con Riverclack® la concezione della copertura metallica piana è quanto di più semplice ed affidabile. Grazie al suo esclusivo canale di drenaggio, Riverclack® può essere utilizzato con pendenze fino allo 0,5%.

Riverclack® è infatti l'unico sistema di copertura metallica che può restare totalmente sommerso in acqua senza alcun rischio di infiltrazioni all'interno dell'edificio sottostante.







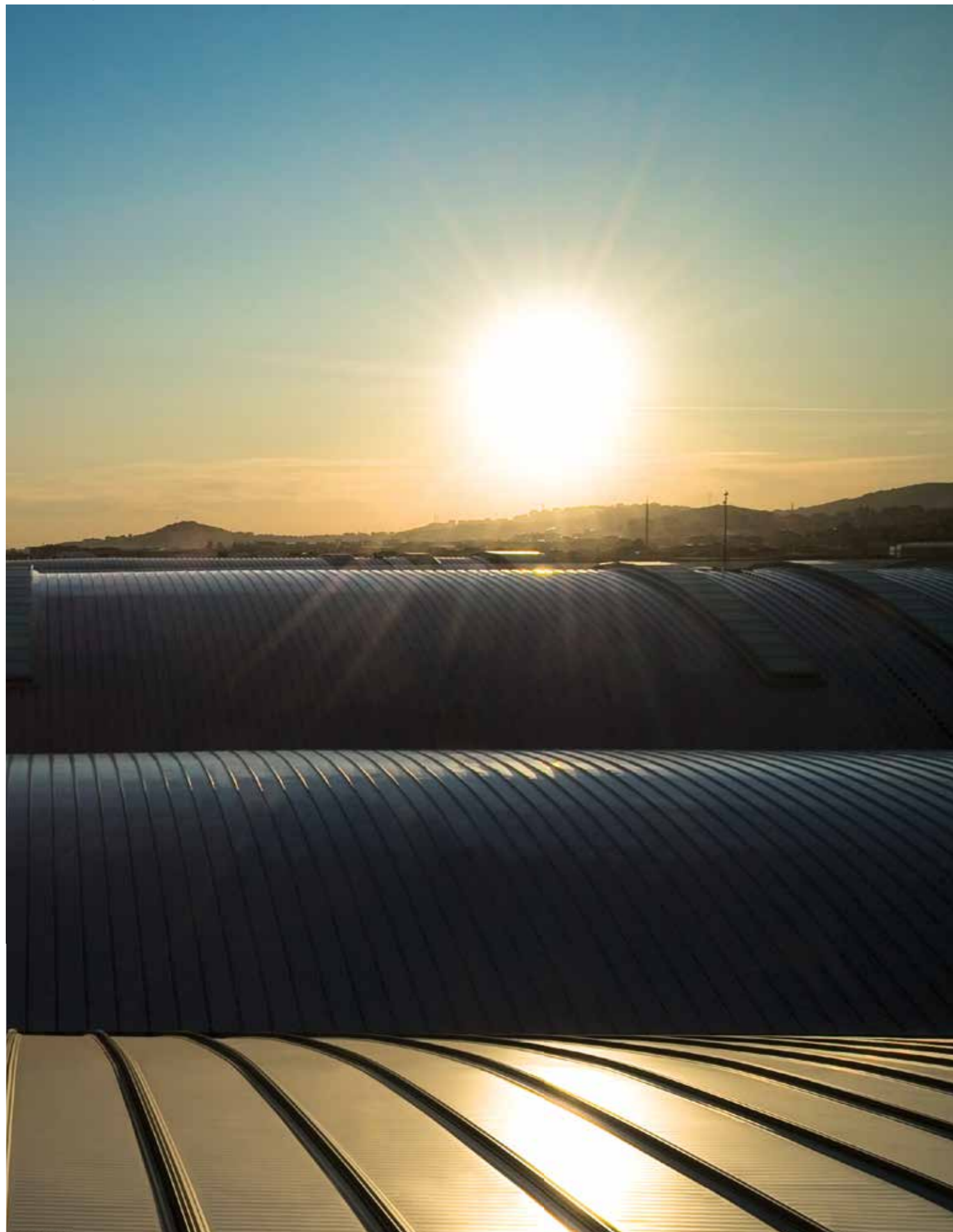
# MOLTEPLICI FORME / INNUMEREVOLI POSSIBILITÀ

Riverclack® permette di assecondare molteplici forme. Curve concave, convesse o ad “S” sono infatti facilmente realizzabili con lastre auto-centinate o calandrate meccanicamente, profilate nel nostro stabilimento o in cantiere. Lastre rastremate o di larghezza fuori standard offrono ancora più spazio alla vostra creatività. In tal modo, qualunque sia la vostra idea, la realizzazione della copertura non sarà mai un fattore limitante.









# A CAVALLO DEI GIGANTI

Aeroporti, palazzetti dello sport, stadi, centri logistici. Con Riverclack® i progetti di larga scala non rappresentano un problema. Dalle lastre lunghe 180m, profilate in cantiere per il centro di distribuzione Marks & Spencer a Bradford, Regno Unito, ai 115m di lastre realizzate in cantiere per gli stabilimenti AIA di Verona. Grazie alle sue performance funzionali e meccaniche, Riverclack® è al di sopra delle strutture più ardite.







# LE QUALITÀ ESCLUSIVE DELLA LEGA DI ALLUMINIO 5754

L'aggiunta di magnesio all'alluminio determina una delle leghe più resistenti: la lega 5754. Leggera e performante, la lega di alluminio-magnesio 5754 è ampiamente utilizzata in applicazioni aeronautiche e automobilistiche. La sua eccellente resistenza alla corrosione atmosferica e marina la rendono ideale per l'utilizzo in ambienti particolarmente aggressivi dove ha prestazioni superiori rispetto alle leghe della famiglia 3000.

Quale miglior materiale per un sistema di copertura?

Le qualità eccezionali della lega 5754 impiegata alla stato fisico H18 non hanno tuttavia valore se non possono essere sfruttate. Nel corso di tre decenni, ISCOM ha sviluppato esperienza

e know-how per poter lavorare correttamente questo materiale raggiungendo la capacità di ottenere il perfetto equilibrio tra elevate prestazioni meccaniche e la duttilità necessaria alla profilatura. Si è realizzato in tal modo un sistema di copertura che non solo ha una eccezionale indeformabilità, pedonabilità e resistenza alla grandine, ma consente anche spessori più sottili (0,7 mm) rispetto ad altri prodotti in commercio che usano spessori anche di 1,5 mm, mantenendo inalterate le eccezionali performance.

Nel settore delle coperture, dove in genere si utilizzano leghe della famiglia 3000, ISCOM ha sperimentato con successo ed introdotto l'uso della lega ad alte prestazioni 5754. Perché accontentarsi di meno?



## COMPLETAMENTE PEDONABILE

La lega 5754 H18 permette di camminare liberamente sulla copertura Riverclack® senza che ciò ne danneggi minimamente la superficie. Le lastre Riverclack® sono a tale proposito testate in laboratorio: l'applicazione ciclica su lastra in alluminio di spessore 0,7 mm di un carico concentrato, trasferito attraverso un pistone ed una interfaccia di gomma delle dimensioni di un piede, dimostra la resistenza a carichi incredibilmente elevati. In determinate condizioni, il carico può arrivare fino a 400Kg, senza deformazioni che ne compromettano la funzionalità.

# CARATTERISTICHE





# UN SISTEMA AMPIAMENTE COLLAUDATO

Il sistema Riverclack® ha dato prova delle sue performance nelle condizioni climatiche più difficili del mondo.

Le lastre possono essere profilate in cantiere, eliminando la necessità, in caso di falde lunghe, di interruzioni o giunti trasversali rispetto alla lunghezza della lastra.

La connessione tra due lastre adiacenti è conformata in modo da includere un canale di drenaggio che elimina qualsiasi rischio di infiltrazioni nell'edificio sottostante.

Col suo esclusivo sistema di fissaggio a scatto senza perforazioni, l'installazione avviene con una semplice pressione del piede, eliminando del tutto la necessità di macchine o utensili per il montaggio.

## QUALITÀ PRINCIPALI DI RIVERCLACK



### COMPLETAMENTE IMPERMEABILE

Grazie al suo esclusivo canale di drenaggio senza guarnizioni, il sistema di copertura è completamente a tenuta d'acqua anche se totalmente sommerso.

### FISSAGGIO SENZA PERFORAZIONI

Il sistema di fissaggio a scatto di Riverclack® non prevede alcun foro passante su tutta la superficie della copertura e consente la libera dilatazione termica degli elementi. Le lastre possono così essere lunghe ben più di 100 m.

### INALTERABILE NEL TEMPO

Metalli selezionati quali alluminio, rame e acciaio inox sono utilizzati in combinazione con l'intrinseca affidabilità del sistema stesso. Tutti gli elementi della copertura sono riciclabili al 100%.

### PEDONABILE

Grazie alla caratteristica dei metalli utilizzati, la pedonabilità è garantita senza procurare alcuna deformazione permanente, anche dopo innumerevoli passaggi.

### VELOCE DA INSTALLARE

L'installazione è semplice, veloce e non prevede il pre-allineamento degli elementi di fissaggio.

### ECONOMICO

Durata, assenza di manutenzione e velocità di montaggio sono gli elementi che rendono Riverclack® conveniente, sia per grandi che per piccoli progetti.

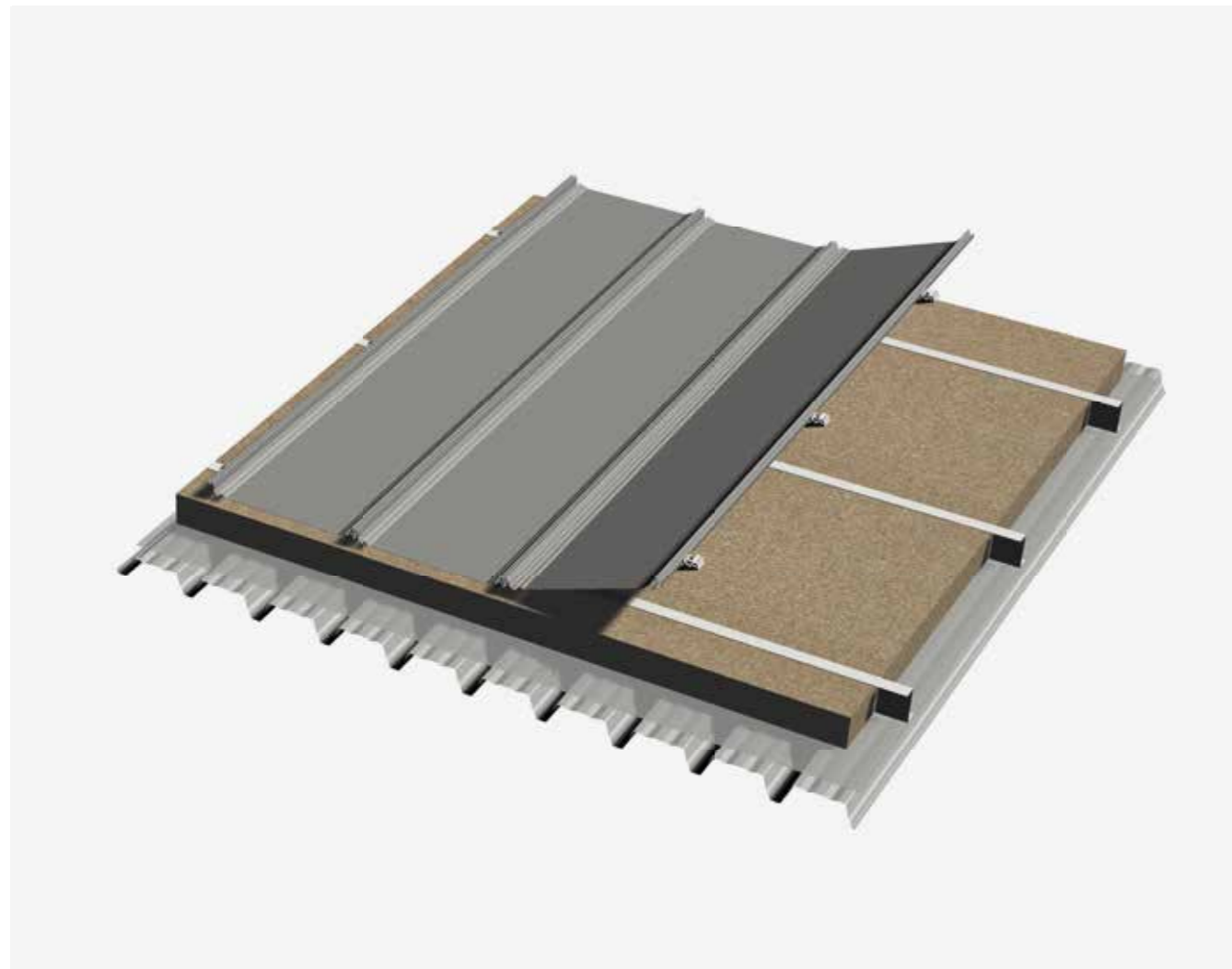
### ALTAMENTE AUTOCENTINABILE

Probabilmente le più alte capacità di auto-centinatura di qualsiasi altro sistema di copertura metallica. Le lastre Riverclack® si curvano "naturalmente" seguendo l'andamento della struttura sottostante fino ad un raggio minimo di 25 m (alluminio naturale spessore 0,7 mm). Quindi senza costi aggiuntivi per la calandratura.

# ECCEZIONALE VELOCITÀ DI INSTALLAZIONE

Nessun utensile specifico necessita per l'installazione, così come nessuna foratura. L'esclusivo sistema di fissaggio a scatto di Riverclack® permette di montare la lastra con la semplice pressione del piede. Non è richiesto alcun pre-posizionamento o allineamento delle staffe di fissaggio: la loro posizione si autodetermina progressivamente durante l'installazione delle lastre. Grazie alla sua velocità di installazione, Riverclack® consente notevoli risparmi in fase di montaggio e permette di anticipare la data di completamento del progetto.

## NESSUN PRE TRACCIAMENTO DELLA POSIZIONE DELLE STAFFE



## MONTAGGIO IN SEI SEMPLICI FASI

1.



Verificare che il profilo sia correttamente posizionato e spingere nella posizione indicata.

2.



Spingere con attenzione sulla parte superiore fino a quando la lastra si blocca nella staffa (si deve sentire un "clic").

3.



Fissare la staffa all'arcareccio utilizzando le apposite viti. La corretta posizione della staffa è determinata dalla stessa lastra.

4.



Posizionare nella staffa la lastra successiva, lungo il lato di sormonto, ripetendo il passaggio 1.

5.



Esercitare pressione nel punto indicato.

6.



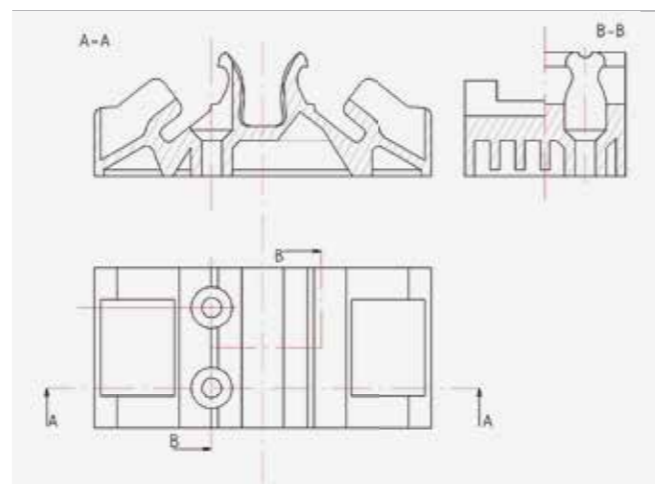
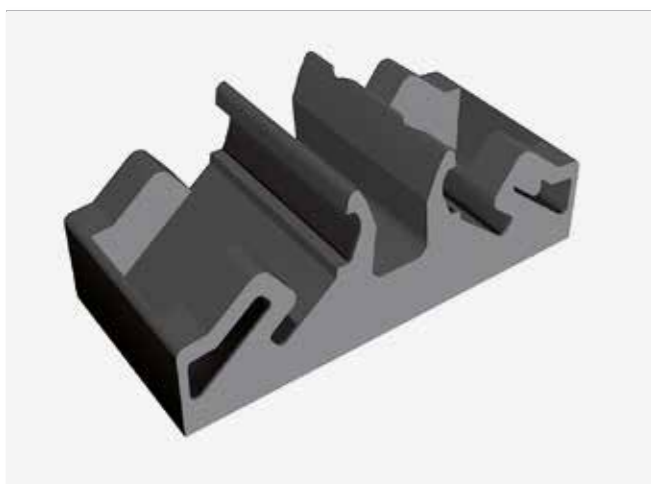
Ripetere il passaggio 2, premendo delicatamente col piede sulla parte superiore del profilo per far sì che la lastra sia completamente bloccata nella staffa.



# STAFFE SOLIDE / QUALITÀ CONCRETA

La nostra staffa di fissaggio, permette la libera dilatazione termica delle lastre e garantisce al tempo stesso una eccezionale resistenza ai carichi di estrazione del vento. Inoltre, il materiale plastico della staffa determina un efficace taglio termico ed elettrico tra la copertura e la struttura sottostante.

## STAFFE SOLIDE



## IL TEST DELL' AIRBAG

In laboratorio, le lastre Riverclack® vengono sottoposte a prove di estrazione a carico uniformemente distribuito. Le lastre sono installate su un banco di prova e sopra un "airbag" in materiale plastico, appositamente progettato, che viene progressivamente gonfiato al di sotto delle lastre per simulare gli effetti dell'azione del vento sulla copertura. I 7kN/m<sup>2</sup> di carico di estrazione, raggiunto in determinate condizioni di posa, sono largamente attribuibili all'originale profilo del giunto delle lastre che, all'aumentare del carico, "artiglia" ancora più efficacemente la staffa di fissaggio.

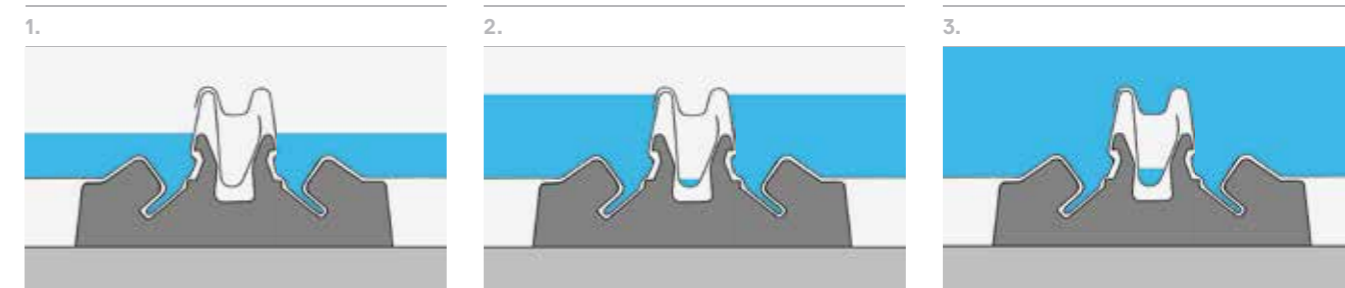
# IL CANALE DI DRENAGGIO / UN'IDEA DI SUCCESSO

Questo con Riverclack® non rappresenta un problema. Il canale di drenaggio raccoglie l'eventuale acqua infiltrata nella giunzione laterale delle lastre e la fa scorrere verso la gronda, eliminando così ogni rischio di passaggio nell'edificio sottostante.

Il canale di drenaggio è una delle caratteristiche di Riverclack® che fa la differenza rispetto agli altri prodotti di copertura esistenti.

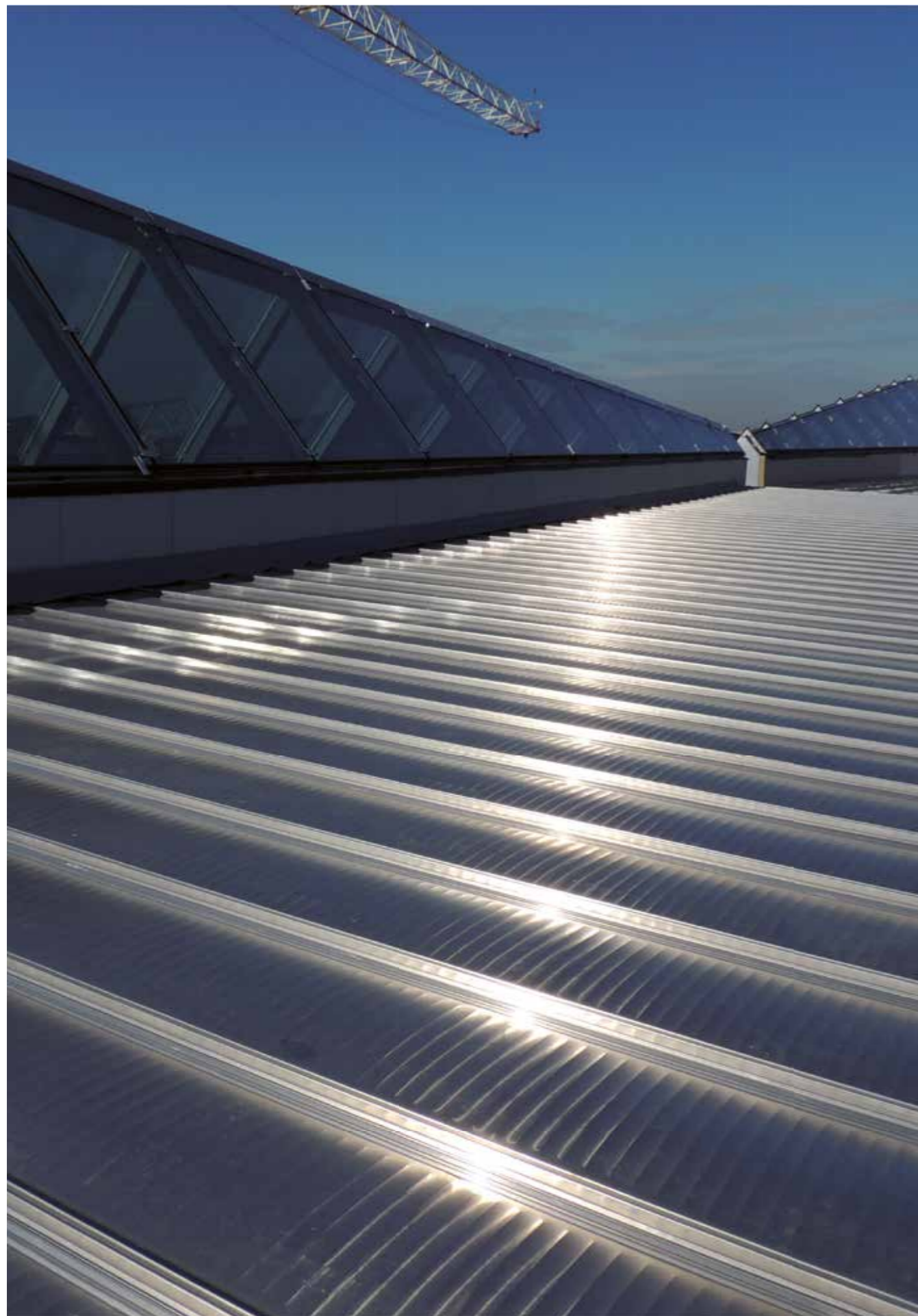
In condizioni di forte vento contrario alla pendenza del tetto, lo scorrimento dell'acqua sulla copertura può rallentare o addirittura fermarsi. In assenza di un deflusso regolare, il livello dell'acqua si alza ed il profilo viene ad essere rapidamente sommerso.

## IL CANALE DI DRENAGGIO



## UN "CASO" DI IMPERMEABILITÀ

In un test estremamente impegnativo per qualsiasi altro prodotto, è stata costruita una grande vasca utilizzando come fondo Riverclack® 550 senza impiegare alcun sigillante o guarnizione tra lastra e lastra. La vasca è stata poi riempita con acqua, lasciando completamente sommerse le lastre Riverclack® per 45 giorni. Durante tutto questo periodo non è penetrata una sola goccia d'acqua sotto la copertura. Quando il dispositivo di prova è stato infine smantellato, anche nel canale di drenaggio non sono state rilevate che poche gocce d'acqua.



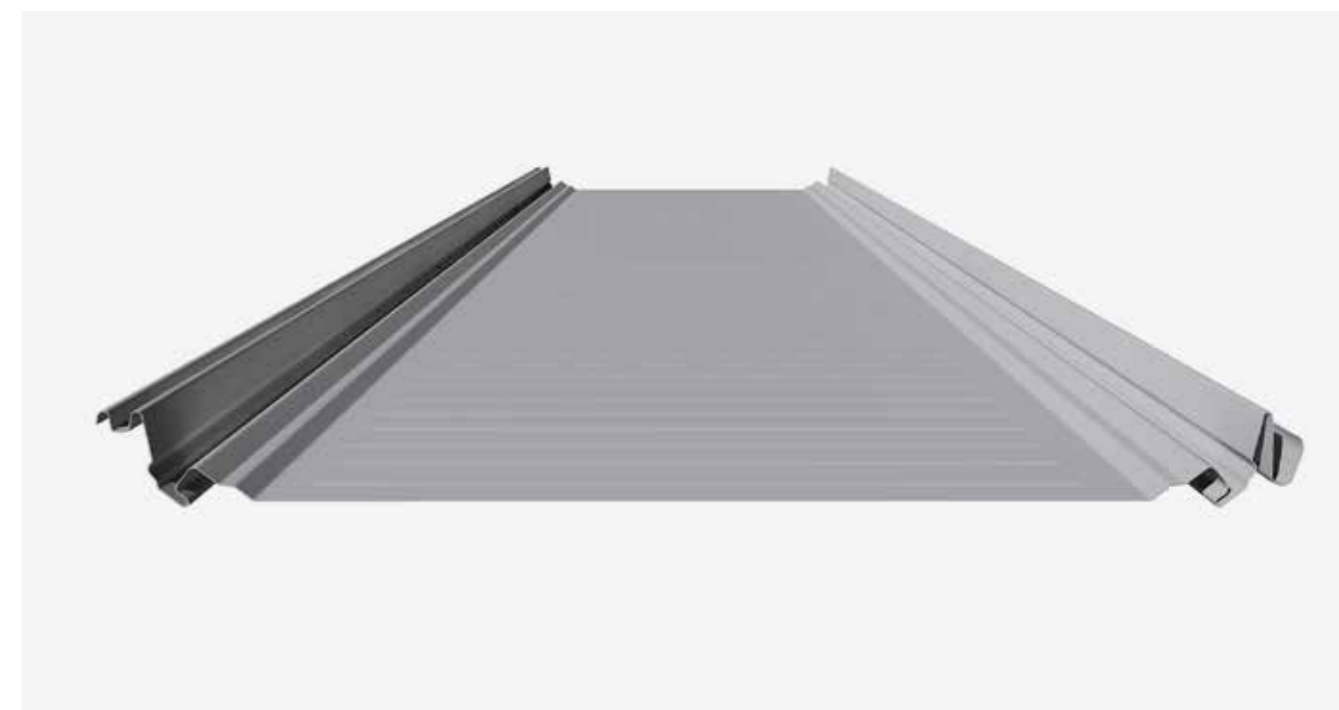
# LARGHEZZA DELLE LASTRE / STANDARD O PERSONALIZZATA

Riverclack® offre lastre in tre larghezze standard. La tecnologia e l'esperienza acquisita ci permettono tuttavia di soddisfare anche richieste personalizzate, per venire incontro alle diverse esigenze architettoniche, funzionali e/o di budget.

## LARGHEZZE STANDARD

		PROFILATURA IN CANTIERE	CURVATURA MECCANICA	CANALE DI DRENAGGIO	PENDENZA MINIMA
RIVERCLACK 500		sì	sì	sì	0,5%
RIVERCLACK 550		sì	sì	sì	0,5%
RIVERCLACK GRIP 600		sì	NO	NO	5%

LARGHEZZE SU MISURA SONO POSSIBILI CON O SENZA CANALE DI DRENAGGIO, MASSIMIZZANDO LA LIBERTÀ DI PROGETTAZIONE.





# LASTRE CURVE E RASTREMATI / LA VERSATILITÀ DI CUI AVETE BISOGNO

Le lastre rette Riverclack® si auto-centinano fino ad un raggio di 25 metri, adattandosi perfettamente alla forma della superficie del vostro tetto, senza alcuna operazione o costi aggiuntivi. Un processo di curvatura meccanica è tuttavia disponibile per ottenere raggi più piccoli. A seconda del materiale (alluminio, rame, zinco-titanio o acciaio inossidabile) e dello

spessore utilizzati, è possibile arrivare fino a raggi di 3 m in configurazione convessa e di 8 m in configurazione concava.

È anche possibile realizzare una combinazione di forme concave e convesse e più raggi di curvatura, lungo tutta la lunghezza di una singola lastra. Il processo di curvatura a colpi consente inoltre di ottenere raggi fino a 1,5 m in configurazione convessa.

Grazie alla nuova generazione di profilatrici, che possono essere equipaggiate con un kit di rastremazione, Riverclack® offre anche lastre coniche e di larghezza personalizzata, anche prodotte in cantiere. La larghezza minima alla fine della lastra è di 170mm, la massima è 540 mm. Le lastre rastremate sono auto-centinabili, come le lastre rette e possono anche essere curvate meccanicamente.

## CONFIGURAZIONI

RETTE



CONVESSE



CONCAVE



RASTREMATI



CONVESSE RASTREMATI



CONCAVE RASTREMATI



# PROFILATURA E CALANDRATURA IN CANTIERE

Quando le lastre sono troppo lunghe per essere prodotte nei nostri stabilimenti e trasportate in cantiere, mettiamo a disposizione la profilatura e la calandratura sul posto.

La profilatura e la calandratura sul posto possono anche essere la soluzione più efficiente quando la dimensione del progetto richiederebbe un numero di trasporti elevato, aumentando così i costi e le emissioni di CO<sub>2</sub> del vostro progetto.

Produrre in cantiere non significa scendere a compromessi. Qualunque siano le distanze dai nostri stabilimenti, il sistema di copertura Riverclack® è prodotto in loco con gli stessi standard elevati che si riscontrano all'interno delle nostre officine: le unità di produzione sono infatti esattamente le stesse e sono dotate tutte di banchi di prova che permettono di controllare comunque e ovunque la qualità delle lastre profilate.

Riverclack® offre svariati metodi di produzione in cantiere, dalla produzione al livello del suolo fino all'utilizzo di una rampa di sollevamento in quota. Le più recenti unità di profilatura Riverclack® possono anche essere predisposte per profilare direttamente in quota, riducendo drasticamente il numero delle fasi del processo di movimentazione delle lastre in cantiere.

## IN CANTIERE

PROFILATURA



CALANDRATURA



MOVIMENTAZIONE



MACCHINA PER PROFILATURA IN CANTIERE





# AL MASSIMO LIVELLO CON I TETTI FOTOVOLTAICI

Dai 4,5 MWp di SOLAR ELIOS che coprono i 100.000 m<sup>2</sup> della Fiera di Rimini, agli 1,5 MWp di SOLAR DECK che hanno trasformato i 180.000 m<sup>2</sup> di copertura della Fiera di Roma in una centrale elettrica, fino ai 3 kWp installati sui tetti di numerosi uffici e residenze private. Grazie a Riverclack® SOLAR ROOFING oltre 40 MWp di impianti fotovoltaici producono elettricità, aiutando persone ed organizzazioni in tutta Europa a risparmiare denaro e a salvaguardare il pianeta.





# IL NOSTRO APPROCCIO INTEGRATO

Quello che fa la differenza tra Riverclack® Solar Roofing e le altre soluzioni sul mercato è l'approccio integrato consentito dal suo design unico. Le lastre di copertura Riverclack® e le sue soluzioni di montaggio per il fotovoltaico sono il risultato della stessa filosofia: una combinazione di leghe di alluminio particolarmente resistenti ed elastiche, sistemi di fissaggio a scatto e sistemi di drenaggio esclusivi che danno vita ai tetti fotovoltaici più affidabili e veloci da installare di sempre.

## I 4 SISTEMI A SCATTO

SOLAR ELIOS / L'INTEGRAZIONE



SOLAR DECK / LA VERSATILITÀ



## 4 SISTEMI DI MONTAGGIO A SCATTO/ 4 PUNTI IN PIÙ RISPETTO ALLA CONCORRENZA.

SOLAR ELIOS  
SOLAR DECK  
SOLAR FRAME  
SOLAR CLIMPO

Quattro sistemi di montaggio con meccanismo a scatto, per una veloce e solida installazione priva di perforazioni: così si può essere certi che l'integrità del tetto non sarà mai compromessa.

Investire nel fotovoltaico è una scelta intelligente, sia dal punto di vista economico sia ambientale. Con le caratteristiche di affidabilità garantite dai sistemi di copertura Riverclack®, in combinazione con le esclusive soluzioni di montaggio dei pannelli fotovoltaici, si dispone di una soluzione totalmente affidabile in grado di ridurre i costi energetici dell'edificio per gli anni a venire.

SOLAR FRAME / L'EVOLUZIONE DELLA TRADIZIONE



SOLAR CLIMPO / LA LIBERTÀ



# COMPONENTI/ ACCESSORI

Dispositivi anti caduta, fermaneve e passerelle, così come i più tradizionali componenti per le coperture, fanno di Riverclack® un sistema di copertura completamente integrato e pienamente funzionale.

Dalla singola vite di fissaggio al dispositivo di protezione anticaduta, ogni elemento che noi forniamo o autorizziamo è testato per la compatibilità con il sistema Riverclack® e verificato in conformità alle nostre condizioni di garanzia.

## ACCESSORI APPROVATI / TESTATI

### 1. SISTEMI ANTICADUTA



### 1. A



### 1. B



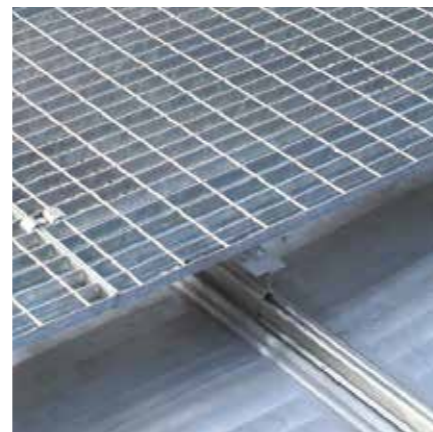
### 2. FERMANEVE



### 2. A



### 3. PASSERELLE



UNA GAMMA DI STAFFE DI FISSAGGIO PER DIVERSE APPLICAZIONI / FORME DEL TETTO

SISTEMI ANTICADUTA

FELTRI ANTICONDENSA INTEGRATI

FELTRI ANTIROMBO INTEGRATI

FERMANEVE

PASSERELLE

STAFFE E MORSETTI DI AGGANCIAMENTO SENZA PERFORAZIONE

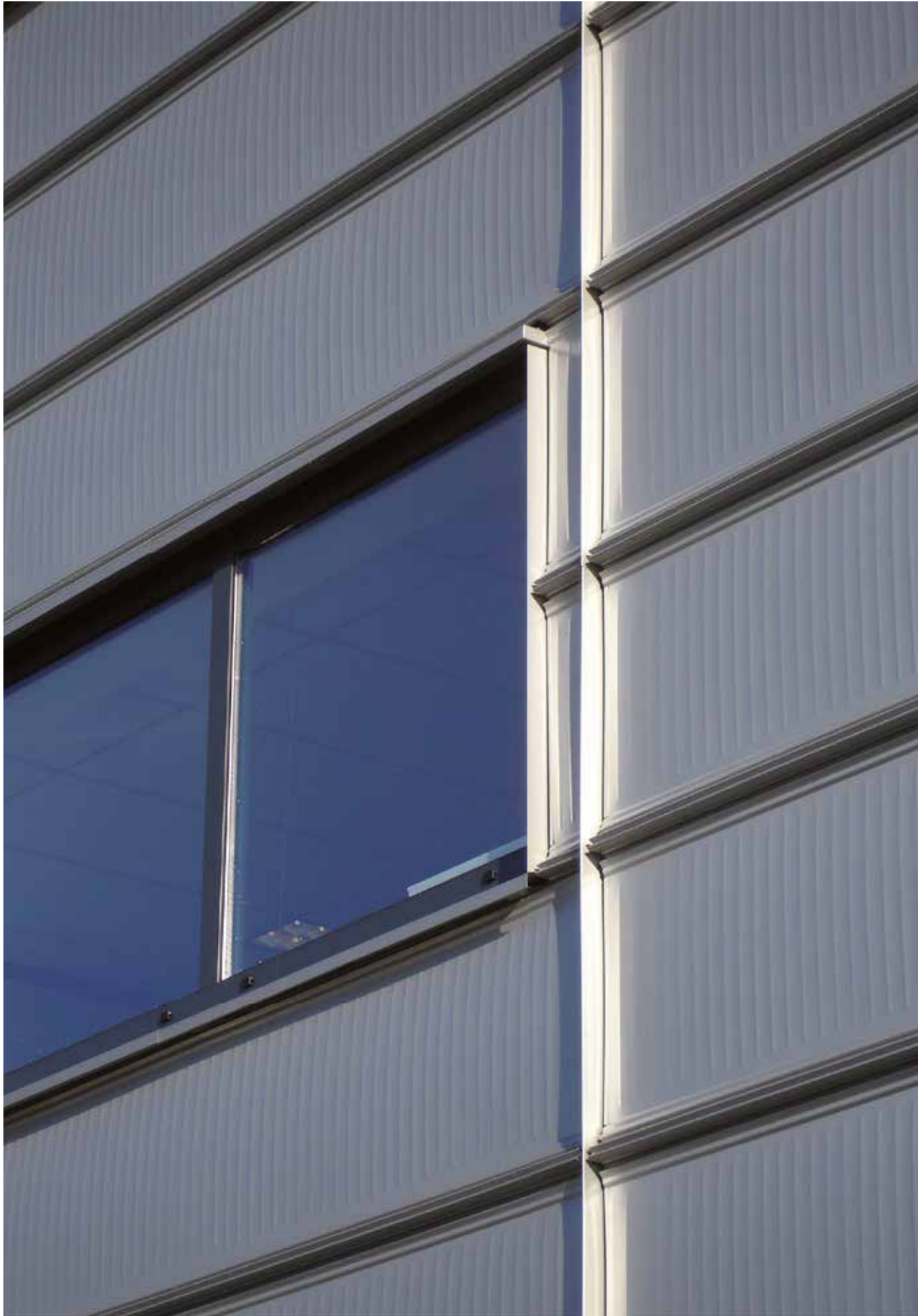
FILLER, CHIUSURE E SCOSSALINE SAGOMATE





# SFUMATURE DI DESIGN / MATERIALI DUREVOLI

Dalla bellezza naturale dell'alluminio al calore del rame crudo, la vasta gamma di materiali e finiture disponibili rendono Riverclack® una vera fonte di ispirazione per ogni progettista e designer.





# UNA SCELTA ACCURATA DI MATERIALI SELEZIONATI

In aggiunta all'eccellente lega di alluminio 5754 - con le sue caratteristiche superiori - Riverclack® è disponibile anche in rame, acciaio inox, zinco-titanio o acciaio zincato preverniciato. Tutti i metalli sono certificati e provengono da fornitori qualificati e di prim'ordine. Inoltre, in ISCOM sottoponiamo ogni singolo coil di metallo ad ulteriori test prima che possa diventare una lastra Riverclack®. Verifichiamo parametri cruciali come la resistenza alla trazione, la durezza, per garantire la piena conformità ai severi requisiti di produzione di Riverclack®.

## LEGA DI ALLUMINIO 5754

Leggero, resistente ed inossidabile, è la soluzione con il miglior rapporto qualità/prezzo. A contatto con l'aria, l'alluminio si ricopre rapidamente di un resistente strato trasparente di ossido di alluminio che fa da ulteriore barriera all'azione corrosiva, garantendo al vostro tetto una durata estremamente lunga. Esso è utilizzato allo stato fisico H18/19 che conferisce un'ottima resistenza sia meccanica, sia al pedonamento, sia alla grandine.

## RAME

Un metallo elegante che è anche altamente resistente alla corrosione. Il rame sviluppa una "patina" quando si ossida, virando da un marrone dorato alla sua unica ed esteticamente sorprendente tonalità verde-blu.

## ACCIAIO INOX

Un materiale molto resistente che non perde spessore nel tempo. L'acciaio inossidabile è la scelta ideale quando l'elevata resistenza alla corrosione è una priorità, come in ambienti industriali altamente corrosivi o semplicemente quando si è alla ricerca di un materiale di grande valenza estetica.

## ZINCO TITANIO

Lo zinco-titanio ha una caratteristica estetica molto particolare data dalla sua bella patina grigia. È malleabile e quindi, a differenza di tutti gli altri metalli Riverclack®, necessita di una superficie rigida di appoggio per consentirne la pedonabilità.

# FINITURE SU MATERIALE NON VERNICIATO / IL TOCCO FINALE

A seconda del metallo che si sta utilizzando, Riverclack® può offrire una gamma di finiture in grado di esaltare l'estetica del vostro edificio.

## LA GOFFRATURA

La goffatura è una particolare lavorazione che, oltre ad avere indiscusse qualità estetiche, contribuisce a ridurre i riflessi, un aspetto importante nella realizzazione di aeroporti e di edifici nelle vicinanze di autostrade o strade trafficate.



## L'ALLUMINIO ANODIZZATO

L'alluminio anodizzato fornisce una finitura opaca esteticamente accattivante, così come un ulteriore livello di protezione contro gli agenti atmosferici. Questo processo può essere combinato con una colorazione elettrolitica per dare vita ad una gamma di colori insensibili ai raggi UV.



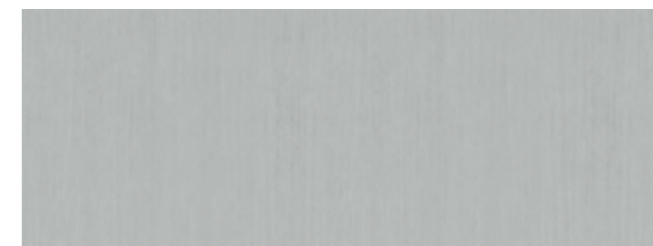
## IL RAME

Il rame è disponibile a vari stadi di ossidazione e di patinatura.



## LO ZINCO PRE-OSSIDATO

Lo zinco, che è sempre pre-ossidato, offre sensazionali opportunità architettoniche con le sue ultra-moderne combinazioni di tonalità chiare e scure.



# L'IMPORTANZA DEL COLORE

Il colore è un aspetto essenziale della progettazione architettonica: rafforza le relazioni spaziali attraverso l'uso efficace dei contrasti.

Le lastre Riverclack® in alluminio, acciaio inox e acciaio zincato sono disponibili in una vasta gamma di verniciature in poliestere standard o PVDF e contribuiscono ad esprimere il carattere particolare, l'umore e l'atmosfera del vostro edificio.

## GAMMA TREND

Una selezione di colori adatti ad ogni ambientazione.



VERDE PALLIDO RAL 6021



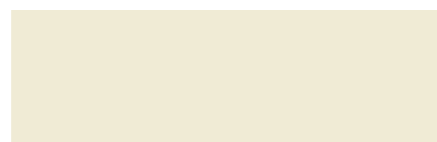
GRIGIO ANTRACITE RAL 7016



GRIGIO POLVERE RAL 7037



SILVER RAL 9006



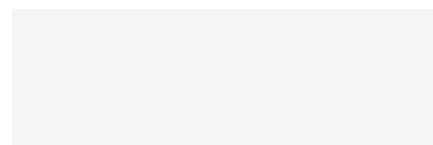
BIANCO GRIGIO RAL 9002



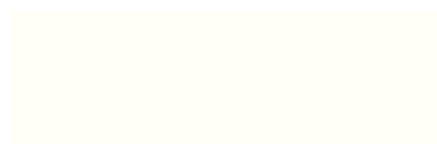
TESTA DI MORO RAL N.A.



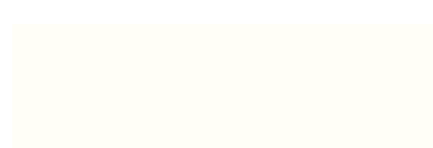
ROSSO OSSIDO RAL 3009



BIANCO SEGNALE RAL 9003



BIANCO PURO RAL 9010



## GAMMA EXCEL

L'intera gamma RAL a disposizione per completare ed esaltare qualsiasi proposta estetica.



LA COLLEZIONE COMPLETA DEI COLORI RAL



#### GAMMA FEEL

Alternative altamente pragmatiche e convenienti ai già preziosi materiali naturali.



COPPER PATINA LOOK I



COPPER PATINA LOOK II



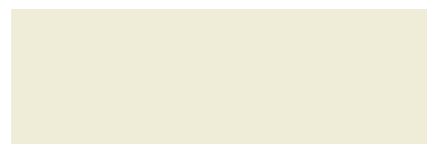
ZINC LOOK I



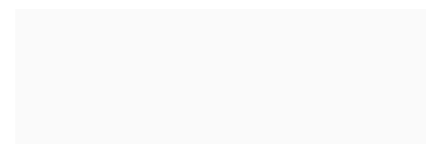
ZINC LOOK II

#### COLORI AD ALTO SRI: PER UN TETTO "COOL"

L'Indice di Riflessione Solare (SRI) misura la capacità di un materiale di respingere il calore del sole. Soprattutto nei climi caldi, rivestimenti SRI contribuiscono a raffreddare il tetto e riducono l'effetto "isola di calore". Un rivestimento ad alto SRI può anche aiutare a guadagnare crediti LEED®. Anche se il bianco o i colori chiari rimangono i più riflettenti, utilizzando pigmenti speciali siamo in grado di raggiungere valori relativamente elevati di SRI anche con colori più scuri.



RAL 9001 PVDF



RAL 9010 PVDF/PE



RAL 9016 PVDF



NCS S 1200 Y50R

#### VEDERE PER CREDERE

Considerate le qualità uniche dei colori speciali e delle finiture presenti in questa sezione, è consigliabile vederli dal vivo per apprezzarne appieno l'impatto. Potete contattarci per ricevere i campioni nei colori che più vi interessano.

#### GAMMA METAL

Questi pigmenti possono riflettere il proprio colore o quello dello strato di base. Il gioco di riflessi e rifrazioni crea affascinanti variazioni di colore che cambiano continuamente a seconda dell'angolo di visione e della luce.



LIGHT BRONZE



TUSCANY BRONZE



ABSOLUTE COPPER

#### THINK ZINC

L'effetto unico dell'alluminio preverniciato con particelle di zinco. Le particelle di zinco nella finitura, ossidandosi, permettono al rivestimento di cambiare colore nel tempo da un grigio chiaro iniziale ad uno più scuro per una finitura zinco patinata naturalmente.



ZINC PRO NEWLY PAINTED



ZINC PRO WEATHERED

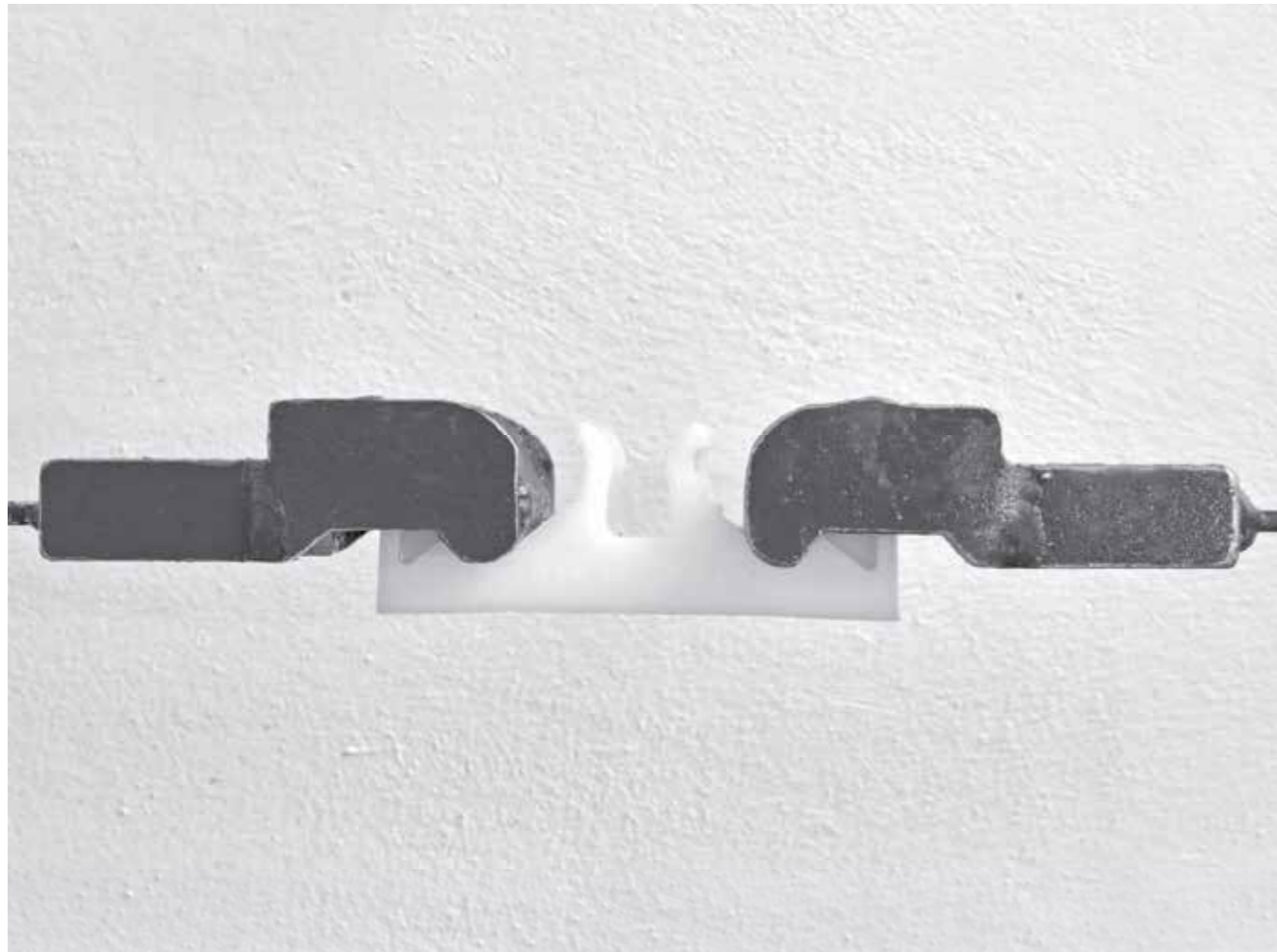
# **STANDARD**

# **INTERNAZIONALI/**

# **TEST/**

# **CERTIFICAZIONI**

Il sistema di copertura metallica Riverclack® ha ottenuto valori di resistenza all'estrazione del vento tra i più alti e possiede una tenuta all'acqua senza pari, per una performance strutturale unica.



## **STANDARD ELEVATI**

Le prestazioni superiori di Riverclack® sono state verificate in laboratori accreditati e vengono monitorate in conformità dei più importanti standard internazionali, tra cui: DIN, EN, UNI, CEI, ASTM, UL e FM.

## **ISCOM E LA SICUREZZA**

ISCOM è impegnata da sempre per il raggiungimento dei più alti standard in fatto di sicurezza e tutela della salute in conformità alla normativa in vigore, per proteggere i propri collaboratori e le persone con cui entrano in contatto e con cui lavorano. ISCOM è certificata OHSAS 18001 (Occupational Health and Safety Assessment Specification), secondo un modello organizzativo riconosciuto a livello mondiale e incentrato sulla sicurezza e la salute nei luoghi di lavoro.

## **AUTOREVOLI ENTI CERTIFICATORI**

Le caratteristiche del sistema Riverclack® sono state certificate dai più autorevoli enti di certificazione a livello mondiale: DIBt, BBA, CSTB, TÜV e FM Approvals.

## **INFORMAZIONI CHIARE**

Per una chiara visione d'insieme e per i dettagli su tutti gli aspetti delle prestazioni di Riverclack®, potete richiedere i manuali d'uso e progettazione oppure consultare la documentazione dei relativi enti certificatori. Ulteriori informazioni sono inoltre presenti su tutte le nostre etichette di marcatura CE.



# IL LABORATORIO / UNA STRUTTURA INTERNA ATTREZZATA PER I TEST RIVERCLACK

In ISCOM ci impegniamo a fornire sempre ai nostri clienti un prodotto di alta gamma e a fornire soluzioni personalizzate che soddisfino le sfide più impegnative.

Fin dal 1995, questo impegno ha portato ISCOM a costruire un laboratorio interno completamente attrezzato. Il "Laboratorio", come è da noi tutti chiamato, ha banchi di prova per testare l'estrazione al vento, la tenuta all'acqua e all'aria, la resistenza al carico concentrato e distribuito, oltre a una completa gamma di strumenti per il controllo dei materiali. Strumenti che sono tutti periodicamente calibrati e mantenuti secondo le norme UNI EN ISO 9001: 2008.

Il "Laboratorio" è anche il cuore del lavoro del nostro avanguardistico reparto di ricerca e sviluppo: il luogo dove il nostro impegno a perfezionare le ultime innovazioni può contare su rapidi ed affidabili feedback prestazionali.



# UN SUPPORTO TECNICO QUALIFICATO DALLA PROGETTAZIONE ALL'INSTALLAZIONE

## UN PATRIMONIO DI ESPERIENZA

Lavorando a stretto contatto con investitori, produttori, fornitori e appaltatori, abbiamo costruito un know-how ed un'esperienza senza pari nell'affrontare ogni progetto di copertura. Competenze che condividiamo con architetti, imprenditori, proprietari di immobili, partner ed altri soggetti coinvolti. Tutto ciò, unito ad una grande apertura verso le nuove possibilità e all'attitudine ad ascoltare ed imparare dai soggetti con cui veniamo in contatto, sono i fattori chiave del crescente successo globale di Riverclack®.

## CHE CONDIVIDIAMO CON VOI

Gli ingegneri di ISCOM sono sempre lieti di darvi tutto il supporto e l'assistenza necessaria, in qualsiasi fase del processo, dalla progettazione alla gestione del cantiere, alla realizzazione. Perché, per dirla semplicemente, ci impegnamo al vostro fianco per il successo del vostro progetto.

---

ASSISTENZA ALLA PIANIFICAZIONE

---

PROGETTAZIONE DEI DETTAGLI CAD

---

CORSI DI FORMAZIONE PER L'INSTALLAZIONE

---

DIREZIONE LAVORI

---

## E METTIAMO AL VOSTRO SERVIZIO

Come tutti i buoni ingegneri, in ISCOM siamo curiosi per natura. Tendiamo continuamente verso nuove innovazioni e miglioramenti. Sostenuti sia da un reparto di R & S, unico nel settore, sia dalle nostre particolari strutture per i test. Questo fa di noi il partner ideale se siete alla ricerca di soluzioni intelligenti e veramente su misura per le vostre sfide più impegnative.

# UN PRODOTTO GLOBALE

In più di 30 paesi, in 5 diversi continenti, milioni di metri quadrati di Riverclack® stanno in questo momento proteggendo migliaia di edifici da tutto ciò che la natura potrebbe riversare su di essi. Dai rigidi inverni siberiani allo spietato sole saudita, giorno dopo giorno Riverclack® conferma la sua affidabilità.

Design, ricerca e prove di laboratorio sono effettuati presso la nostra Sede ISCOM di Verona. Ogni componente ed accessorio di Riverclack® viene prodotto nei nostri stabilimenti e, quando ciò non sia possibile, ci appoggiamo ad aziende riconosciute.

Disponiamo anche di unità di produzione trasportabili, dislocate in posizioni strategiche in Europa, Asia, Africa e Americhe. Garanzia di massima qualità e di un servizio tempestivo e conveniente, che rende Riverclack® rinomato in tutto il mondo.

HURGHADA AIRPORT / EGITTO







IT\_3

ISCOM SPA  
VIA BELVEDERE, 78  
37026 PESCONTINA  
ITALY

WWW.ISCOM.IT  
INFO@ISCOM.IT  
T +39 045 773 21 77  
F +39 045 773 29 70

 **ISCOM**