

# Les panneaux décoratifs



**KALLISTE**



## Le choix de la qualité et de l'esthétisme

Fort de ses **100 ans d'expérience** dans la conception de **systèmes architecturaux en aluminium** pour le bâtiment, KAWNEER est le leader incontestable dans le domaine de la façade et des murs rideaux.

KAWNEER propose également aux prescripteurs et aux professionnels de la menuiserie l'offre des **panneaux de remplissage décoratifs KALLISTE**, qui complète harmonieusement l'offre des portes d'entrée KAMELIA et KANADA.

Déclinée sous 3 lignes esthétiques : RÉGIONALE, DESIGN et CRÉATIVE, vous trouverez à coup sûr, la solution adaptée à tous les styles d'habitat neufs ou rénovés. **La qualité des matériaux utilisés offre toutes les garanties nécessaires pour obtenir une menuiserie pérenne, stable et sécurisante.**

### INCITATION FISCALE

Afin de prétendre aux réductions fiscales, les portes d'entrée doivent avoir un coefficient de performance thermique ( $U_w$ ) inférieur ou égal à  $1,7 \text{ W/m}^2\text{K}$ .

Avec un coefficient de performance thermique du panneau :  $U_p \leq 1,1$ , de nombreux modèles des lignes RÉGIONALE, DESIGN et CRÉATIVE permettent aux portes d'entrée KAWNEER d'atteindre les performances exigées par l'incitation fiscale en vigueur.

Profitez du logiciel KALUTHERM pour calculer les performances thermiques des portes d'entrée avec panneau.



Modèle Créative N°193



# Les lignes « Régionale » & « Design »

## Les finitions

- INTEGRAL avec toutes les teintes satinées
- TEXTURAL avec 20 teintes à l'aspect grainé

Pour la ligne Design, nous consulter pour insert inox et remplissage inox

## Les caractéristiques techniques des panneaux

- Panneau plein 31 mm
- 2 plaques CTBX de 4 mm
- Âme centrale isolante en polystyrène extrudé Styrofoam
- Revêtement : 2 tôles d'aluminium de 20/10<sup>e</sup> d'épaisseur
- Aluminium : alliage 1000 spécial emboutissage
- Dimensions maximales :
  - Ligne Régionale : L 900 x H 2 100 mm
  - Ligne Design : L 893 x H 2 092 mm
  - Demi-panneaux : L 450 x H 2100 mm
  - Soubassements : L 900 x H 900 mm

## L'esthétique

- Design des panneaux réalisé par emboutissage pour une finition parfaite et discrète des moulures
- Petit bois blanc pour panneau blanc
- Petit bois doré pour les autres teintes
- Bicoloration possible
- Accessoires de finition en laiton possibles

## Le vitrage

- Vitrage 44/2 Cool White\* en standard
- Option SP10 (selon modèle)
- Option vitrage Delta mat ou Listral 200
- Double vitrage avec une face feuilletée
- Joint de vitrage blanc pour panneau blanc (autre couleur = joint noir)

\* Vitrage style dépoli acide mais non opaque



Modèle Chambéry vitré



CHAMBÉRY



**Chambéry plein**  
 RÉFÉRENCE 140 818 A00  
 • Up = 1,1



**Chambéry vitré**  
 RÉFÉRENCE 140 818 B02  
 • Vitrage Cool White  
 • Petit bois blanc  
 • Up = 1,2



**Chambéry vitré**  
 RÉFÉRENCE 140 818 B03  
 • Vitrage Cool White  
 • Petit bois doré  
 • Up = 1,2



**Chambéry vitré**  
 RÉFÉRENCE 140 818 B04  
 • Vitrage Cool White  
 • Up = 1,2

ROYAN



**Royan plein**  
 RÉFÉRENCE 140 829 A00  
 • Up = 1,1

DINAN



**Dinan plein**  
 RÉFÉRENCE 140 816 A00  
 • Up = 1,1



**Dinan vitré**  
 RÉFÉRENCE 140 816 B02  
 • Vitrage Cool White  
 • Petit bois blanc  
 • Up = 1,2



**Dinan vitré**  
 RÉFÉRENCE 140 816 C03  
 • Vitrage Delta mat  
 • Petit bois doré  
 • Up = 1,2



**Dinan vitré**  
 RÉFÉRENCE 140 816 C04  
 • Vitrage Delta mat PL  
 • Up = 1,2



**Royan vitré**  
 RÉFÉRENCE 140 829 B05  
 • Vitrage Cool White  
 • 2 petits bois dorés  
 • Up = 1,2

MANOSQUE



**Manosque plein**  
 RÉFÉRENCE 140 817 A00  
 • Up = 1,1



**Manosque vitré**  
 RÉFÉRENCE 140 817 B02  
 • Vitrage Cool White  
 • Petit bois blanc  
 • Up = 1,2



**Manosque vitré**  
 RÉFÉRENCE 140 817 B03  
 • Vitrage Cool White  
 • Petit bois doré  
 • Up = 1,2



**Manosque vitré**  
 RÉFÉRENCE 140 817 C04  
 • Vitrage Delta mat PL  
 • Up = 1,2



**Royan vitré**  
 RÉFÉRENCE 140 829 C03  
 • Petit bois doré  
 • Vitrage Delta mat  
 • Up = 1,2



Modèle Manosque plein



BELFORT



**Belfort plein**  
 RÉFÉRENCE 140 812 A00  
 • Up = 1,1



**Belfort vitré**  
 RÉFÉRENCE 140 812 B02  
 • Vitrage Cool White  
 • Petit bois blanc  
 • Up = 1,1



**Belfort vitré**  
 RÉFÉRENCE 140 812 C03  
 • Vitrage Delta mat  
 • Petit bois doré  
 • Up = 1,1

HONFLEUR



**Honfleur**  
**Ligne verticale**  
 RÉFÉRENCE 140 815 A00  
 • Up = 1,1



**Honfleur**  
**Ligne horizontale**  
 RÉFÉRENCE 140 814 A00  
 • Up = 1,1



**Honfleur**  
**Ligne oblique**  
 RÉFÉRENCE 140 813 A00  
 • Up = 1,1

COMPLÉMENTS D'OFFRE



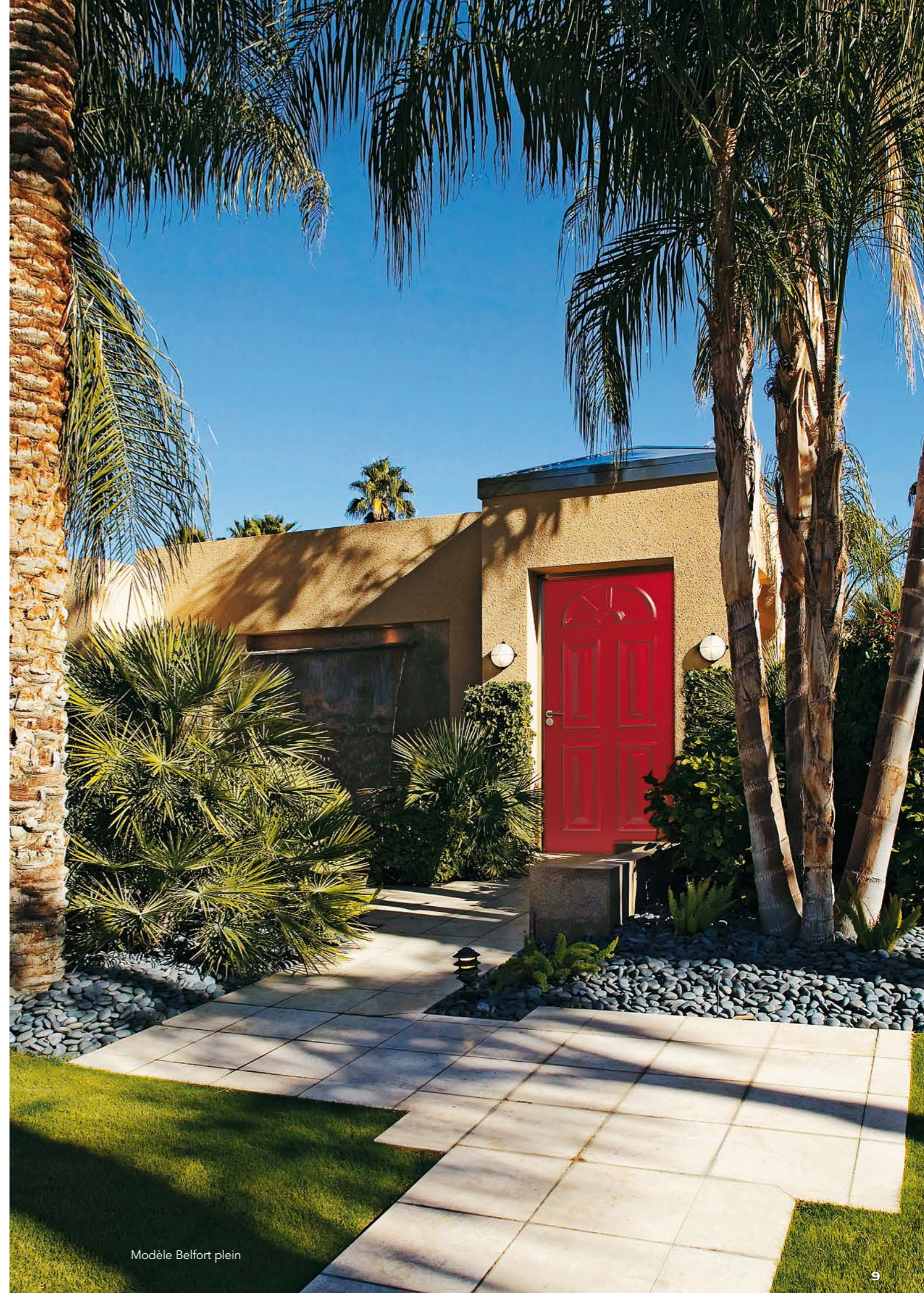
**Demi panneau plein**  
 RÉFÉRENCE 140 831 A00  
 • Up = 1,1



**Demi panneau vitré**  
 RÉFÉRENCE 140 831 B01  
 • Vitrage Cool White  
 • Sans petit bois  
 • Up = 1,2



**Porte de service**  
 RÉFÉRENCE 9000 342  
 • Up = 1,1



Modèle Belfort plein





**Design N°1**  
 RÉFÉRENCE 140 819 B01  
 • Vitré  
 • Listral 200  
 • Sans insert  
 • Up = 1,2

**Design N°1**  
 RÉFÉRENCE 140 819 B21  
 • Même modèle  
 avec insert inox  
 à gauche  
 • Up = 1,2

**Design N°1**  
 RÉFÉRENCE 140 819 B22  
 • Même modèle  
 avec insert inox  
 à droite  
 • Up = 1,2



**Design N°2**  
 RÉFÉRENCE 140 821 B20  
 • Vitré  
 • Listral 200  
 • Insert inox entier  
 • Up = 1,2



**Design N°2**  
 RÉFÉRENCE 140 821 B01  
 • Vitré  
 • Listral 200  
 • Sans insert  
 • Up = 1,2



**Design N°3**  
 RÉFÉRENCE 140 822 B01  
 • Vitré  
 • Listral 200  
 • Sans insert  
 • Up = 1,2



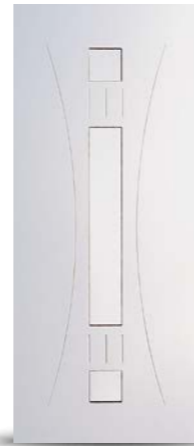
**Design N°3**  
 RÉFÉRENCE 140 822 B20  
 • Vitré  
 • Listral 200  
 • Insert inox entier  
 • Up = 1,2



**Design N°4**  
 RÉFÉRENCE 140 823 B01  
 • Vitré  
 • Listral 200  
 • Sans insert  
 • Up = 1,1



**Design N°5**  
 RÉFÉRENCE 140 824 B01  
 • Vitré  
 • Listral 200  
 • Sans insert  
 • Up = 1,1



**Design N°6**  
 RÉFÉRENCE 140 825 B01  
 • Vitré  
 • Listral 200  
 • Sans insert  
 • Up = 1,1



**Design N°7**  
 RÉFÉRENCE 140 826 B01  
 • Vitré  
 • Listral 200  
 • Sans insert  
 • Up = 1,1



**Design N°8**  
 RÉFÉRENCE 140 827 B01  
 • Vitré  
 • Listral 200  
 • Sans insert  
 • Up = 1,1



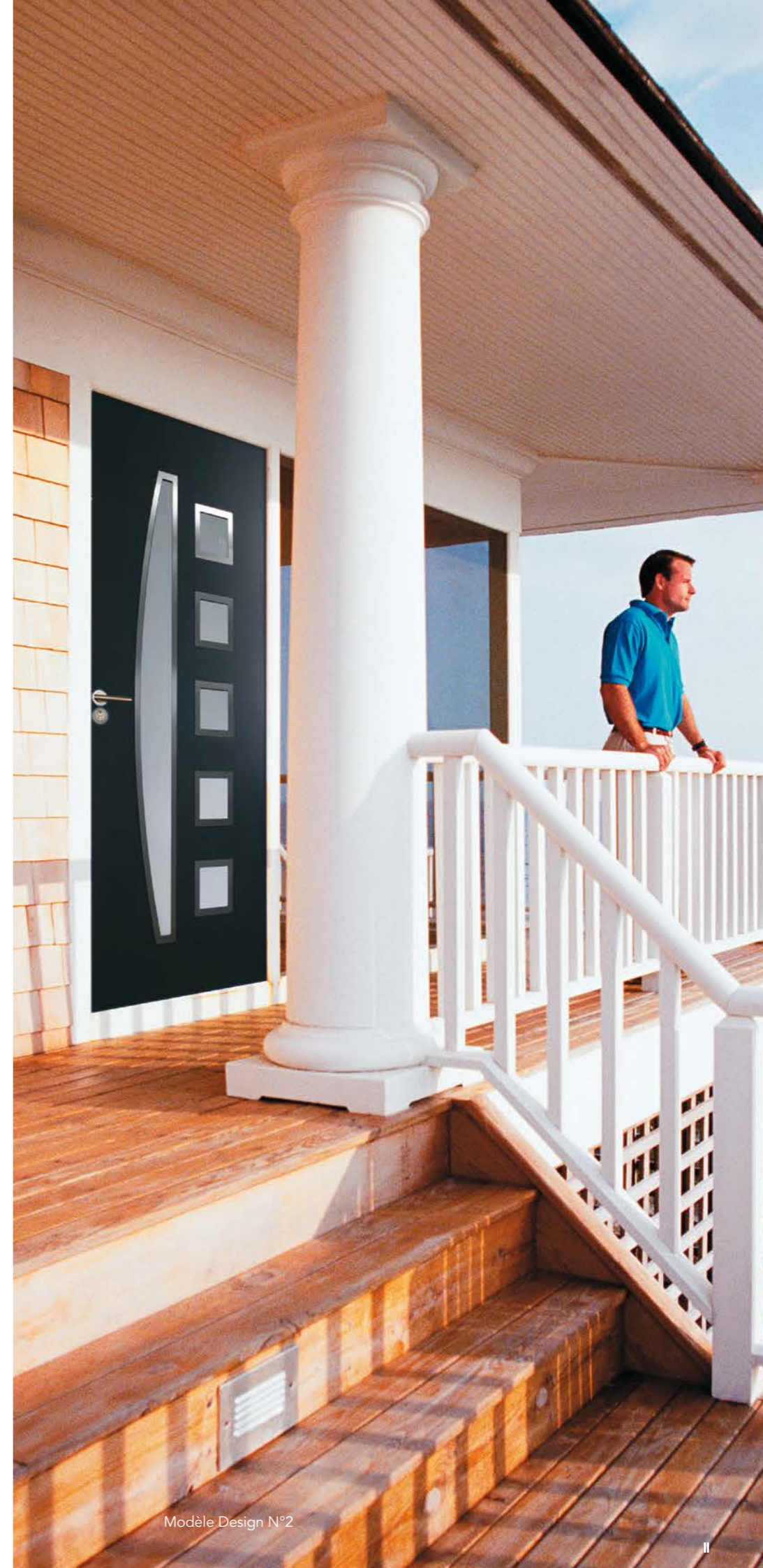
**Design N°9**  
 RÉFÉRENCE 140 828 B01  
 • Vitré  
 • Listral 200  
 • Sans insert  
 • Up = 1,1



**Design N°9**  
 RÉFÉRENCE 140 828 B20  
 • Vitré  
 • Listral 200  
 • Insert inox entier  
 • Up = 1,1



**Design N°10**  
 RÉFÉRENCE 140 833 B01  
 • Vitré  
 • Listral 200  
 • Sans insert  
 • Up = 1,2



Modèle Design N°2



# La ligne « Créative »

## Les finitions

### • Une touche originale pour chaque face de porte :

En standard, la face intérieure des panneaux de porte CRÉATIVE est thermolaquée en blanc RAL 9010 SAT ou 9016 SAT (peinture liquide) (exception faite des inserts matières).

KAWNEER vous propose de choisir la teinte la plus adaptée au style et à la décoration de l'habitat (parmi les coloris ci-dessous).

### • Face extérieure :

#### 11 couleurs disponibles

- |                                |                   |                 |
|--------------------------------|-------------------|-----------------|
| ○ BLANC (9016 SAT ou 9010 SAT) | ● BLEU 5003 SAT   | ● GRIS 7016 SAT |
| ● BEIGE 1015 SAT               | ● BLEU 5023 SAT   | ● GRIS 7035 SAT |
| ● VERT 6005 SAT                | ● MARRON 8014 SAT | ● NOIR 9005 SAT |
| ● VERT 6021 SAT                |                   |                 |

#### et 3 finitions pour insert de matière

- |                        |              |              |
|------------------------|--------------|--------------|
| ● ALUMINIUM OU NATUREL | ● BOIS CLAIR | ● BOIS ROUGE |
|------------------------|--------------|--------------|

### • Face intérieure :

Design : blanc 9016 SAT ou 9010 SAT, avec dessin au trait identique à la face extérieure.

Couleur : en option (voir coloris ci-dessus).

## ATTENTION

En raison d'une différence de procédé de laquage, des écarts de teinte sont possibles entre le panneau de la ligne CRÉATIVE et la menuiserie.

Nous vous conseillons d'y veiller lors de vos démarches commerciales.

## Les caractéristiques techniques

- Panneau plein 31 mm
- Poids d'un panneau plein : 25 kg
- Vitrage Cool White\*
- Parements : composite aluminium de 4 mm
- Âme centrale isolante en polystyrène extrudé Styrofoam
- Dimensions maximales : L 1000 x H 2100 mm

\* Vitrage style dépoli acide mais non opaque







**Créative N°090**  
 RÉFÉRENCE 9000170  
 • Rainurage et Insert aluminium  
 • Up = 1,0



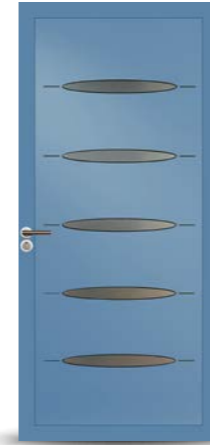
**Créative N°092**  
 RÉFÉRENCE 9000172  
 • Vitrage Cool White  
 • Insert bois  
 • Up = 1,2



**Créative N°091**  
 RÉFÉRENCE 9000171  
 • Insert bois  
 • Up = 1,0



**Créative N°180**  
 RÉFÉRENCE 9000185  
 • Vitrage Cool White  
 • Insert aluminium  
 • Up = 1,1



**Créative N°101**  
 RÉFÉRENCE 9000174  
 • Insert aluminium  
 • Up = 1,0



**Créative N°100**  
 RÉFÉRENCE 9000173  
 • Insert bois clair  
 • Up = 1,0



**Créative N°001**  
 RÉFÉRENCE 9000156  
 • Insert aluminium  
 • Up = 1,0



**Créative N°210**  
 RÉFÉRENCE 9000191  
 • Insert aluminium  
 • Up = 1,0



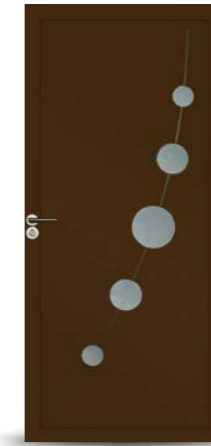
**Créative N°160**  
 RÉFÉRENCE 9000182  
 • Vitrage Cool White  
 • Insert aluminium  
 • Up = 1,2



**Créative N°080**  
 RÉFÉRENCE 9000169  
 • Vitrage Cool White  
 • Insert aluminium  
 • Up = 1,2



**Créative N°051**  
 RÉFÉRENCE 9000166  
 • Vitrage Cool White  
 • Insert aluminium  
 • Up = 1,1



**Créative N°050**  
 RÉFÉRENCE 9000165  
 • Insert aluminium  
 • Up = 1,0



**Créative N°141**  
 RÉFÉRENCE 9000180  
 • Insert bois clair  
 • Up = 1,0



**Créative N°140**  
 RÉFÉRENCE 9000179  
 • Insert bois foncé  
 • Up = 1,0



**Créative N°041**  
 RÉFÉRENCE 9000164  
 • Insert aluminium  
 • Up = 1,0



**Créative N°040**  
 RÉFÉRENCE 9000163  
 • Insert aluminium  
 • Up = 1,0



**Créative N°121**  
 RÉFÉRENCE 9000177  
 • Vitrage Cool White  
 • Up = 1,1



**Créative N°120**  
 RÉFÉRENCE 9000176  
 • Vitrage Cool White  
 • Insert aluminium  
 • Up = 1,1

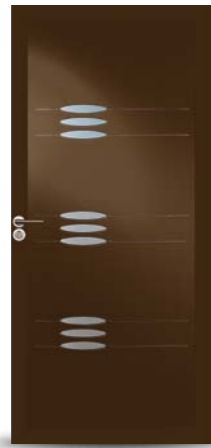


Modèle Créative N°100





**Créative N°130**  
 RÉFÉRENCE 9000178  
 • Vitrage Cool White  
 • Insert aluminium  
 • Up = 1,3



**Créative N°200**  
 RÉFÉRENCE 9000190  
 • Insert aluminium  
 • Up = 1,0



**Créative N°020**  
 RÉFÉRENCE 9000159  
 • Panneau plein  
 • Up = 1,0



**Créative N°110**  
 RÉFÉRENCE 9000175  
 • Up = 1,0



**Créative N°011**  
 RÉFÉRENCE 9000158  
 • Insert bois clair  
 • Up = 1,0



**Créative N°010**  
 RÉFÉRENCE 9000157  
 • Insert aluminium  
 • Up = 1,0



**Créative N°192**  
 RÉFÉRENCE 9000188  
 • Insert aluminium  
 • Up = 1,0



**Créative N°193**  
 RÉFÉRENCE 9000189  
 • Vitrage Cool White  
 • Up = 1,1



**Créative N°191**  
 RÉFÉRENCE 9000187  
 • Vitrage Cool White  
 • Up = 1,1



**Créative N°190**  
 RÉFÉRENCE 9000186  
 • Insert aluminium  
 • Up = 1,0



**Créative N°060**  
 RÉFÉRENCE 9000167  
 • Panneau plein  
 • Up = 1,0



**Créative N°220**  
 RÉFÉRENCE 9000192  
 • Vitrage Cool White  
 • Insert aluminium  
 • Up = 1,1



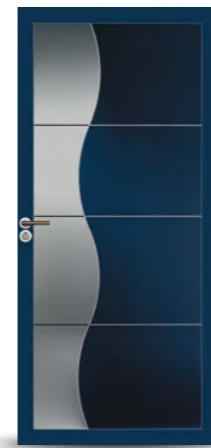
**Créative N°070**  
 RÉFÉRENCE 9000168  
 • Insert aluminium  
 • Up = 1,0



**Créative N°171**  
 RÉFÉRENCE 9000184  
 • Insert aluminium  
 • Up = 1,0



**Créative N°170**  
 RÉFÉRENCE 9000183  
 • Insert aluminium  
 • Up = 1,0



**Créative N°150**  
 RÉFÉRENCE 9000181  
 • Insert aluminium  
 • Up = 1,0  
 • Vue extérieure



• Vue intérieure



Modèle Créative N°011



# L'aluminium



## Un matériau écologique, la qualité sans compter

Aujourd'hui, il n'existe aucun autre matériau ressemblant à l'aluminium. Ce métal semi-précieux est léger, résistant à la corrosion, solide, non magnétique, non toxique, esthétique et indéfiniment recyclable. Il est issu d'un procédé de fabrication en plusieurs étapes :

### • Exploitation minière

La matière première est la bauxite, très riche en oxyde d'aluminium. Les gisements de ce minerai ont d'abord été exploités en France. Aujourd'hui les principales mines sont en Australie, en Afrique, et dans les Caraïbes.

### • Raffinage

Il faut 4 tonnes de bauxite pour obtenir 2 tonnes d'alumine. Pour transformer la bauxite en alumine, le minerai est concassé puis mélangé à de la chaux et de la soude caustique. Le mélange est ensuite chauffé. Après séparation par précipitation des différents composants, il reste une poudre blanche ressemblant à du sucre appelée alumine ou oxyde d'aluminium.

### • Fusion

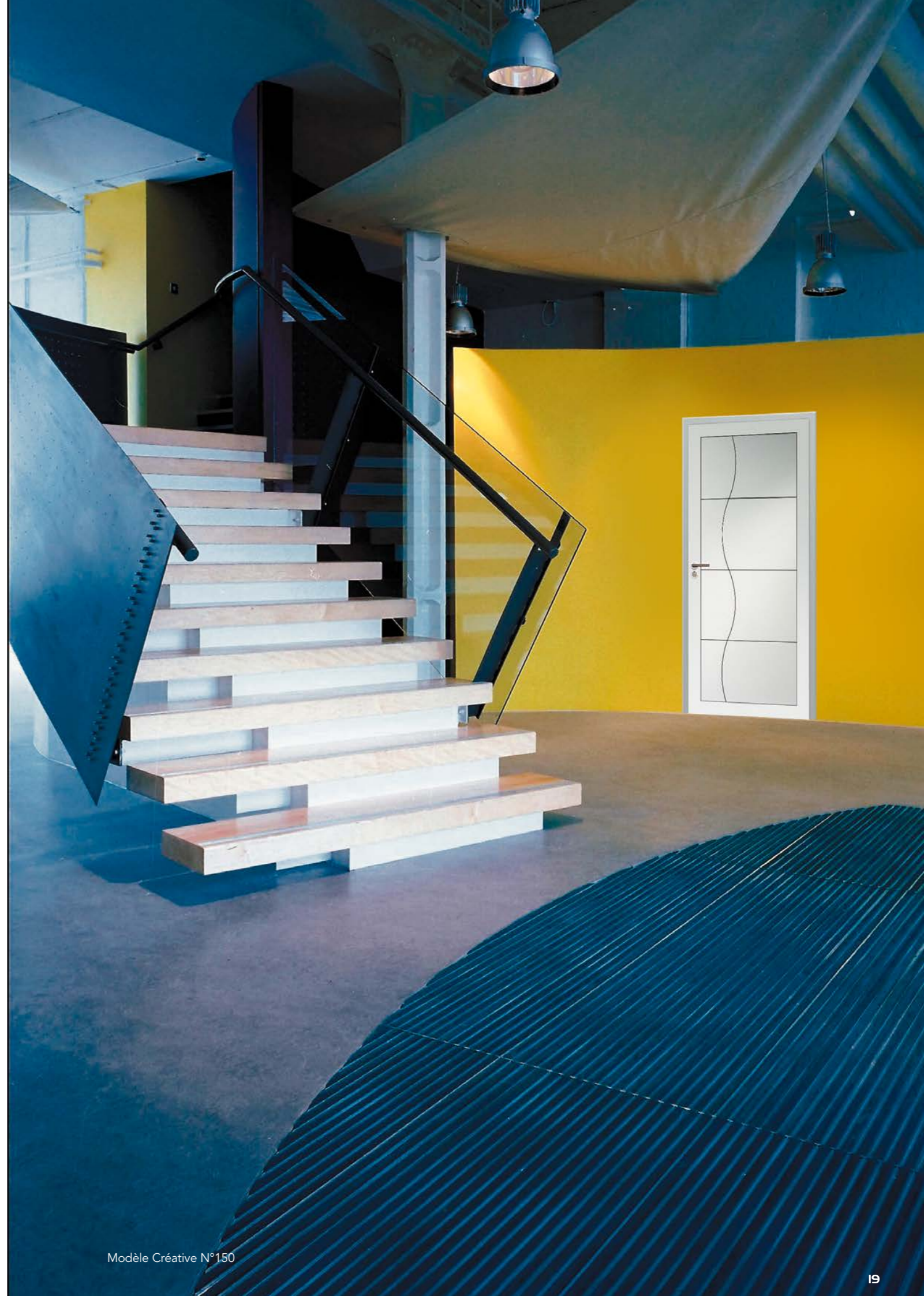
L'alumine est transformée grâce à un procédé de réduction électrolytique appelé fusion.

### • Fabrication

L'aluminium est versé dans des fours et mélangé à d'autres métaux pour former divers alliages adaptés à des nombreuses utilisations. Ensuite, il pourra subir différentes opérations de fabrication pour aboutir à un produit fini.

#### BON À SAVOIR

Rapide d'entretien, un simple coup d'éponge suffit à redonner à votre porte son aspect d'origine. Finies les corvées de ponçage, décapage et peinture !







KAWNEER France S.A.S.  
Z.I. - Rue de la Garenne - 34748 Vendargues cedex  
Tél : 04 67 87 77 77 - Fax : 04 67 87 77 00

Service technique pour le professionnel : 04 67 87 77 46  
Service technique pour l'architecte : [projet@kawneer.com](mailto:projet@kawneer.com)

[www.kawneer-france.com](http://www.kawneer-france.com)

France - Portugal - Espagne - Maroc - USA - Grande-Bretagne - Irlande - Canada - Hollande - Allemagne - Algérie

