



# RAPIDBOND

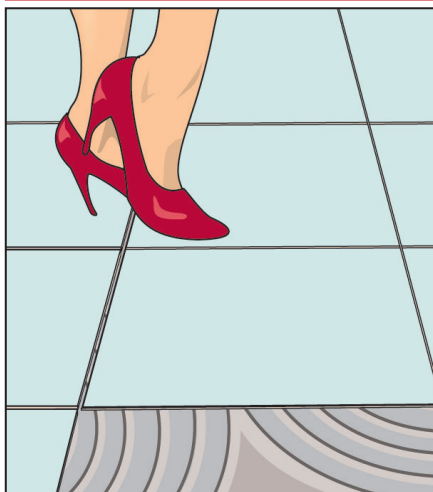
**SUPER CIMENT-COLLE**  
**À ADHÉRENCE ACCENTUÉE, DÉFORMABLE ET À PRISE RAPIDE**  
**POUR CARREAUX EN CÉRAMIQUE ET PIERRES NATURELLES**  
**SUR SOLS ET REVÊTEMENTS D'INTÉRIEURS ET D'EXTÉRIEURS,**  
**MÊME EN CHEVAUCHEMENT SUR LES PRÉCÉDENTS**

CONFERER DES AVANTAGES **LEED**

CARACTERISTIQUES	IMPACT ENVIRONNEMENTAL	MODE D'EMPLOI		AVERISSEMENTS
MONOCOOMPONENT	ECO GREEN	RECYCLABLE	MALAXER MÉCANIQUEMENT	STOCKAGE: DANS UN LIEU SEC
			APPLICATION A L'AIDE D'UNE SPATULE DENTÉE	

## PROBLÈME

**PQSER RAPIDEMENT, MEME EN SUPERPOSITION, POUR UNE PRATICABILITÉ IMMÉDIATE**



Les travaux de restructuration et de réfection qui nécessitent une praticabilité immédiate ont besoin d'un collage à prise rapide offrant une garantie d'adhésion élevée, y compris dans les cas de superpositions sur des sols et surfaces qui, en général, n'absorbent pas.

## SOLUTION

RAPIDBOND est une colle spéciale prédosée en poudre composée d'un mélange de ciments particuliers, agrégats à granulométrie sélectionnée, résines synthétiques en poudre et additifs qui améliorent l'ajustabilité et l'adhésion.

La prise rapide permet de développer un collage tenace et résistant déjà 3 heures après la pose.



## AVANTAGES

- RAPIDBOND garantit une exécution rapide pour une praticabilité immédiate.
- RAPIDBOND offre une adhésion forte et sûre, y compris sur les supports non absorbants.
- Le durcissement rapide est une caractéristique qui permet son application même en hiver.

## DOMAINES D'UTILISATION

RAPIDBOND est utilisé pour le collage de carrelage céramique, de grès porcelainé **sur sols ou murs intérieurs ou extérieurs, sur du neuf ou en superposition sur de l'ancien.**

Plus particulièrement, elle est utilisée pour:

- les réfections de salles de bains, cuisines, terrasses.
- superpositions sur sols existants non absorbants où la prise des colles normales serait trop lente.
- le collage rapide de carreaux et mosaïques dans des lieux exposés à l'humidité et au gel.
- le collage par points de panneaux isolants tels que le polystyrène, le polyuréthane, le placo-plâtre, le bois-ciment, etc.
- Les lieux nécessitant une praticabilité immédiate type établissements industriels, locaux publics, chambres frigorifiques, piscines, etc.



## MODALITÉS DE POSE

### • PREPARATION DU SUPPORT

Le support doit être propre, sec, sans huiles ni graisses. Avant d'étaler le produit sur les supports en plâtre ou chapes à séchage rapide, il est absolument nécessaire de traiter la surface avec ISOLFIX G. **Sur les supports difficiles sujets à des mouvements et des vibrations et sur les sols chauffants, utiliser RAPIDBOND avec ELASTOBOND.** En cas de superpositions sur des céramiques émaillées ou, en général, très lisses, un bouchardage préalable est nécessaire pour améliorer l'adhésion.

### • PREPARATION DU MELANGE

Mélanger RAPIDBOND avec eau propre à l'aide d'une perceuse à hélice à faible nombre

de tours pendant la durée nécessaire (environ 3 min.) pour obtenir un mélange homogène et sans grumeaux (1).

### • APPLICATION

Appliquer le mélange de RAPIDBOND avec une spatule dentée (2). En cas d'application à l'extérieur, il est conseillé de recouvrir aussi le dos des carreaux pour éviter que l'eau pénètre dans les interstices vides et provoque le décrochage en cas de gel. Appliquer les carreaux en exerçant une pression suffisante pour garantir la bonne cohésion de la colle.

Etant donné le court temps ouvert (15 min.), il est conseillé de procéder rapidement à la pose; éventuellement, durant les périodes les

plus chaudes, humidifier le support s'il est très absorbant.

(Continue)

## CERTIFICAZIONI



TVFA  
tu Wien



## CARACTERISTIQUES TECHNIQUES

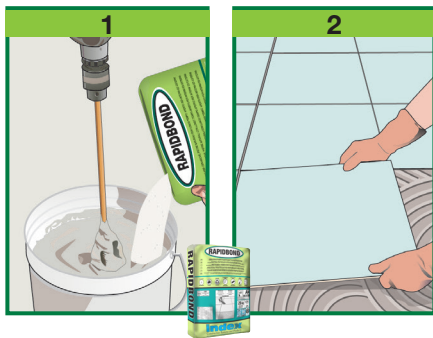
	Norme de Référence	RAPIDBOND	
Aspect		poudre	
Couleur		Blanc - Grise	
Masse volumique apparente		1.30 ± 0.05 kg/ℓ	
Eau de gâchage		24% ± 1%	
Stockage en lieu sec dans les emballages d'origine		12 mois	
<b>Caractéristiques du mélange et mode d'emploi</b>	<b>Norme</b>		
Masse volumique apparente du mélange	<b>EN 1015-6</b>	1.60 ± 0.05 kg/ℓ	
pH gâchage		circa 12-14	
Temps d'utilisation du gâchage (*)		1÷2 heures	
Température d'application		+5°C ÷ +35°C	
Temps d'ouverture (*)		15 minutes	
Temps d'ajustabilité (*)		15 minutes	
Temps d'attente - pour le passage (*)		4 heures	
Temps d'attente - pour la réalisation des joints (*)		4 heures	
<b>Descriptions des performances</b>	<b>Norme</b>	<b>Valeurs minimum</b>	<b>Performances</b>
<b>Classe et typologie</b>	<b>EN 12004</b>		<b>C2FTS1</b>
<b>Classe de déformation transversale de l'adhésif</b>	<b>EN 12002</b>	>2.5	2.6 mm - class S1
<b>Adhérence initiale à la traction</b>	<b>EN 1348 P8.2</b>	≥1.0 N/mm <sup>2</sup>	1.50 N/mm <sup>2</sup>
<b>Adhérence à la traction Précoce</b>	<b>EN 1348 P8.2</b>	≥0.5 N/mm <sup>2</sup>	0.50 N/mm <sup>2</sup>
<b>Adhérence à la traction - après immersion dans l'eau</b>	<b>EN 1348 P8.3</b>	≥1.0 N/mm <sup>2</sup>	1.20 N/mm <sup>2</sup>
<b>Adhérence à la traction - après action de la chaleur</b>	<b>EN 1348 P8.4</b>	≥1.0 N/mm <sup>2</sup>	1.40 N/mm <sup>2</sup>
<b>Adhérence à la traction - après des cycles de gel-dégel</b>	<b>EN 1348 P8.5</b>	≥1.0 N/mm <sup>2</sup>	1.10 N/mm <sup>2</sup>
<b>Temps d'ouverture: adhérence à la traction - après 10'</b>	<b>EN 1346</b>	≥0.5 N/mm <sup>2</sup>	0.80 N/mm <sup>2</sup>
<b>Glissement</b>	<b>EN 1348</b>	<0.5 mm	<0.5 mm
Résistance thermique - Température d'exercice			-30°C ÷ +90°C
<b>Réaction au feu</b>	<b>EN 13501-1</b>		E CWFT P4.4.3
<b>Substances dangereuses</b>	<b>EN 12004</b>		Conforme Réf. note ZA.1

Conditions d'essai: température 23±2°C, 50±5% H. R. et vitesse de l'air dans la zone d'essai <0,2 m/s. **Les paramètres peuvent varier en fonction des conditions spécifiques du chantier: température, humidité, ventilation, pouvoir absorbant du fond.**

(\*) Les temps exprimés sont plus longs ou plus courts en fonction de la diminution ou de l'augmentation de la température.

Conformément à la norme européenne **EN 12004:2007+A1:2012** - Principes d'évaluation d'utilisation des produits et systèmes.

(Suite)



### • CONSOMMATION

Da 3 a 5 kg/m<sup>2</sup> a seconda delle superfici e del tipo di piastrella.

### • AVERTISSEMENT

- Ne pas utiliser sur des surfaces métalliques, en caoutchouc, sols vinyles, bois, linoléum ou PVC.

- Pour les marbres ou pierres composites particulièrement sensibles à l'eau, contactez notre service technique.
- Pour les envers de carreaux très poussiéreux, il est conseillé de les laver en les plonger rapidement dans l'eau.
- Dans des conditions environnementales défavorables (températures élevées, vent...), le temps ouvert peut être très réduit. Il faut donc contrôler que la colle n'est pas formée une "peau" avant la pose du carreau qui en compromettrait l'adhérence. Dans le cas de la formation d'une "peau" superficielle, il suffira de rafraîchir la colle en l'étalant à nouveau à l'aide d'une spatule dentée sans mouiller.
- Lors de températures élevées, l'arrosage de la sous-couche aide à prolonger le temps ouvert.
- Ne pas utiliser avec des températures inférieures à +5°C et supérieures à +35°C. Pro-

téger les revêtements de la pluie, du gel et des températures élevées après la pose et pendant au moins 24 heures.

- Lors de températures élevées, ne pas étaler la colle sur des grandes surfaces.
- Damp surfaces can slow the setting of the product.
- Lors d'une utilisation par chevauchement, il est nécessaire de bien laver les surfaces avec de l'eau et de la soude caustique (9:1).
- Nettoyer les outils à l'eau et les surfaces revêtues avec un chiffon humide de suite après la pose.
- Ne pas exposer au soleil.
- Stocker dans un endroit sec dans son emballage d'origine fermé.

et les utilisations du produit. Étant donné les nombreuses possibilités d'emploi et la possible interférence d'éléments ne dépendant pas de notre volonté, nous déclinons toute responsabilité en ce qui concerne les résultats. Il incombe à l'acquéreur d'apprécier, sous sa responsabilité, si le produit est adapté à l'usage prévu.

Les données fournies sont des données moyennes indicatives, relatives à la production actuelle, et peuvent être modifiées et actualisées par INDEX à tout moment, sans préavis et à sa disposition. Les conseils et les informations techniques fournis représentent nos meilleures connaissances concernant les propriétés

## EMBALLAGE

RAPIDBOND

Sac de 25 kg

• POUR TOUT RENSEIGNEMENT SUPPLÉMENTAIRE OU USAGE PARTICULIER, CONSULTER NOTRE BUREAU TECHNIQUE. • POUR UN USAGE CORRECT DE NOS PRODUITS, CONSULTER LES FICHES TECHNIQUES INDEX. •

**index**  
Construction Systems and Products

Via G. Rossini, 22 - 37060 Castel D'Azzano (VR) - Italie - C.P.67  
T. +39 045 8546201 - F. +39 045 518390

Internet: [www.index-spa.com](http://www.index-spa.com)  
Informazioni Tecniche Commerciali  
[tecom@indexspa.it](mailto:tecom@indexspa.it)  
Amministrazione e Segreteria  
[index@indexspa.it](mailto:index@indexspa.it)  
E-mail Dépt. export Index  
[index.export@indexspa.it](mailto:index.export@indexspa.it)

