



# MULTITRONIC 881

Het motorslot voor alle toepassingen



## De volmotorische meerpuntssluiting van

Modern wonen is ook de weerspiegeling van een levensstijl. Maximaal wooncomfort, maximale energiebesparing en uitgebreide veiligheid zijn daarom de belangrijkste eisen die worden gesteld aan het wonen van morgen. Deuren leveren hieraan een essentiële bijdrage.

Met de volmotorische **multitronic 881** biedt FUHR een van de modernste beveiligingssystemen in zijn klasse. Of het nu gaat om een één- of meergezinswoning, bedrijfsruimte of een openbaar gebouw, de **multitronic 881** is altijd de eerste keus.

## Comfort

Het openen en sluiten gebeurt elektronisch, als vanzelf. Zodra de deur in het slot valt, wordt het slot automatisch snel, veilig en permanent vergrendeld. Ontgrendelen gaat via een modern, naar wens uitgevoerd toegangssysteem. Gemakkelijker kan het niet.

## Beveiliging

Hoogwaardige materialen, uitgebreide tests en niet te vergeten de naam FUHR staan garant voor duurzaamheid, betrouwbaarheid en permanente veiligheid. Dat het systeem voldoet aan de hoogste eisen op het gebied van beveiliging en eventueel kan worden geïntegreerd in alarmsystemen draagt hier ook aan bij.

## Energie

De permanente meerpuntssluiting zorgt ervoor dat uw huis altijd goed dicht is. De warmte blijft in het huis en geconditioneerde lucht kan niet ontsnappen, waardoor waardevolle energie behouden blijft. Dit zorgt voor een aangenaam woonklimaat en een goed gevoel over de energiekosten.

## Toegankelijkheid

Met de talrijke voordelen van volmotorische sluitoplossingen zoals **multitronic 881** kunnen gebouwen op comfortabele wijze toegankelijk worden gemaakt. Ook in gevallen waarin een gebouw zonder hindernissen toegankelijk moet zijn of waar dit gewenst is, bijvoorbeeld door middel van een eenvoudige drukknopbediening, een lage krukhoogte van 850 mm of integratie van een elektrische draaideuraandrijving.



buitengewone klasse.

# Openen zonder sleutel. Gemakkelijk en comfortabel.



## Handzender

Slechts één handzender voor maximaal vier toepassingen, bijvoorbeeld voordeur, garage, verlichting en toegangspoort.

## Gemakkelijk van buitenaf openen

Nooit meer gedoe met het omdraaien van de sleutel in het slot. Voortaan is één druk op de knop van de handzender voldoende om de deur van uw huis, of bijvoorbeeld de garage, te openen. Dit en andere comfortabele toegangssystemen kunnen worden aangepast aan uw individuele eisen. Zo is bijvoorbeeld een vingerscanner een van de veiligste en gemakkelijkste vormen van toegangscontrole. Of u kiest voor de zonder sleutel te bedienen **SmartTouch**-comforttoegang – één aanraking is genoeg – of **SmartConnect** easy om de deur te openen met uw smartphone. Bij stroomuitval kan de deur altijd met de normale deursleutel worden geopend.



## Eenvoudig en veilig van binnenuit openen

Ook van binnenuit kan de deur razendsnel worden geopend. Eenvoudig met de deurkruk, via een intercominstallatie of draadloos met een vrij te plaatsen wandchakelaar. Zo kan de deur vanuit elke plek in de woning worden ontgrendeld.

## Veelzijdige projectoplossingen

Vooraf bij toepassing in de projectbouw worden speciale eisen gesteld aan sluit-systemen. Bijvoorbeeld een veilige en gecertificeerde vluchtdeurfunctie. De **multitronic 881** is standaard uitgerust met een anti-paniekfunctie en voldoet als vluchtdeursluiting aan de wettelijke normen EN 179 en EN 1125. Een ander pluspunt is de brandwerendheid.

Ook als het nodig is om vluchtwegen te beveiligen volgens EltVTR of prEN 13637 kan de **multitronic 881** ideaal worden toegepast in combinatie met een brandmeldinstallatie. Op deze wijze kunnen vluchtmogelijkheden bij gevaar en een hoge inbraakwerendheid praktisch worden gecombineerd.



Met behulp van optionele componenten kan via een akoestisch en optisch signaal worden aangegeven dat de deur wordt ontgrendeld. Daarmee is het systeem zeer geschikt voor gebruik in instellingen waar een speciale zorgvuldigheids- en toezichtplicht geldt en gecontroleerde deuropening met signalering gewenst is, bijvoorbeeld in kinderdagverblijven. Ongemerkt vertrekken of het wegvoeren van personen is niet meer mogelijk, van personen is niet meer mogelijk.



## Comfort voor generaties

Obstakelvrij bouwen (volgens DIN 18040) maakt niet alleen het dagelijks leven van kinderen, ouderen of mensen met een beperkte mobiliteit gemakkelijker, maar is simpelweg voor iedereen comfortabeler. Deuren die automatisch openen en sluiten maken het niet alleen voor de hierboven genoemde groepen personen gemakkelijker om ruimtes of gebouwen te betreden, maar zullen over afzienbare tijd een normaal onderdeel zijn van een hedendaagse levensstijl.

Met zijn oplossingsgerichte, veelzijdige toepassingsmogelijkheden sluit de **multitronic 881** hier perfect op aan.

Standaard behoort reeds integratie van een procesgestuurde elektrische draai-deuraandrijving tot de mogelijkheden. De deur kan daarmee zeer eenvoudig worden geopend door op de schakelaar te drukken of uw hand voor de schakelaar te houden.

Daarnaast zijn er varianten beschikbaar met een lagere krukhoogte van 850 mm, waardoor de kruk probleemloos bereikbaar is om de deur te openen.



# Geruststellende veiligheid door automatische vergrendeling.



Dagschootfunctie



Continu-openfunctie

## Betrouwbaar gemak

Iedereen kent wel de gedachte als hij van huis gaat: Heb ik de deur wel op slot gedaan? Met de FUHR **multitronic 881** is dit verleden tijd. De elektromotorische meerpuntssluiting sluit automatisch hoofd-, zij- en achterdeuren. Dit zorgt voor een verhoogde inbraakwerendheid en veiligheid in zowel de privésfeer als in het openbare leven.

Dankzij intelligente besturingstechniek en standaard aansluitingen kan het systeem in vrijwel elke vorm worden samengesteld. Zo kan met behulp van een signaal bijvoorbeeld altijd en overal worden aangegeven of de deuren zijn gesloten. De vergrendeling is niet alleen te herkennen aan het rode lampje van de besturing aan de binnenkant van de deur, maar ook via bussystemen van moderne elektronische huissystemen of gebouwbeheersystemen.

## Intelligente sluitmogelijkheden

Afhankelijk van de eisen die aan een gebouw worden gesteld, kan het gewenst zijn de volledige vergrendeling tijdelijk op te heffen. Hiervoor zijn twee optionele functies beschikbaar.

Bij de **dagschootfunctie** wordt de deur overdag alleen via de dagschoot geblokkeerd. Dit is ideaal voor deuren van gebouwen met veel bezoekers, zoals projectbouw of meergezinswoningen, waar gecontroleerde toegang moet plaatsvinden. De dagschootfunctie kan bijvoorbeeld via een schakelklok of een schakelaar worden geactiveerd.

Bij de **continu-openfunctie** zijn de dagschoot en alle schoten permanent ingetrokken. De deur kan op deze manier van beide zijden, zonder toegangscontrole ongehinderd worden geopend. Ideaal voor bijvoorbeeld winkels, praktijkruimtes of andere gebouwen met veel openbaar verkeer. Ook in de privésfeer is deze functie bijzonder gemakkelijk, bijvoorbeeld als u even kort de tuin in wilt gaan.

Het groene lampje van de besturing geeft aan welke functie is geselecteerd.



Uiteraard kan het systeem worden aangesloten op de bussystemen van moderne elektronische huissystemen of complexe gebouwbeheersystemen.

Als u de deur dicht doet, zorgt de elektronica ervoor dat de deur binnen enkele seconden, automatisch op meerdere punten wordt vergrendeld. Veilig en betrouwbaar.



# Goed beschermd tegen ongenode gasten.



## Bijna de helft van alle inbraken vindt overdag plaats

Door de deur komen niet alleen welkomte gasten. Inbrekers geven nog altijd de voorkeur aan hoofd-, zij- en achterdeuren. Wat veel mensen niet weten is dat een schrikbarend hoog aantal van alle inbraken overdag plaatsvindt. Dieven weten heel goed dat veel huisdeuren overdag vaak niet of onvoldoende zijn vergrendeld. Dit geldt niet als een deur is beveiligd met een **multitronic 881**. De deur wordt automatisch altijd volledig vergrendeld. Dat is comfortabel en altijd controleerbaar en zorgt voor maximale veiligheid en de wetenschap dat u goed bent beschermd.

Standaard wordt de stand van de deuren en de schoot met sensoren bewaakt, zodat de sluitstatus op elk gewenst moment kan worden opgevraagd en betrouwbaar kan worden weergegeven.



Niet alleen bij toepassing in de woningbouw, maar ook bij projectbouw. Standaard gebeurt dit via een lampje op de besturing aan de binnenkant van de deur. Optioneel kan een extra lampje worden aangesloten op de buitenkant van de deur. Daarnaast zijn er standaard aansluitmogelijkheden voor alarminstallaties of gebouwbeheersystemen verkrijgbaar. U kunt daarbij zelfs denken aan 'bewaking op afstand' via de mobiele telefoon, internet of een wifi-netwerk. Dat is gemak en veiligheid van het hoogste niveau.



De betrouwbaarheid van de **multitronic 881** is ook op schrift vastgelegd. Uit talloze tests komt een permanent hoge vergrendelingskracht naar voren. Afhankelijk van de vergrendelingsmethode kunnen systeemtests tot een weerstandsklasse 4 conform EN 1627 worden uitgevoerd.



## Energie besparen met veiligheid.



### De vergrendeling voor elk seizoen

Voor vastgoedeigenaren is het behoud van de waarde van hun bezit zeer belangrijk. Ze treffen op tijd voorzieningen in de vorm van passende maatregelen en producten. Ongeacht of het om centrale thema's als veilige gebouwen en energie-efficiëntie gaat of om duurzaam bouwen.

Ook moet rekening worden gehouden met de eisen op het gebied van de energie-efficiëntie van gebouwen, die met de verordening inzake energiebesparing EnEV 2014 voor zowel renovatie als nieuwbouw verder zijn aangescherpt.

Door alleen al gebruik te maken van deuren met een meerpuntssluiting die altijd vergrendeld is, kan een bijdrage worden geleverd aan deze doelstelling. Nog los van tocht en een onbehaaglijk gevoel, leiden niet goed sluitende deuren tot aantoonbaar energieverlies.

**multitronic 881** kan bij elke toegangsdeur helpen het energieverlies te beperken. Door de motorische meerpuntssluiting wordt de deur over de gehele hoogte stevig aangetrokken. Dat staat garant voor permanente dichtheid en minimale kromtrekking. Warmte of geconditioneerde lucht blijft binnen, kou of warmte buiten. Dat geldt ook voor geluid. Welbehagen en geborgenheid beginnen al bij de deur.



Hoge energiebesparing door maximale deurvergrendeling

# Stelt de norm: Ongekend snel, veilig en veelzijdig.



Reedschakelaar om de  
deurpositie op te vragen



Speciale magneten staan garant  
voor een hoge bedrijfsveiligheid

## Kwaliteit tot in het kleinste detail

### Storingsvrije functionaliteit

- De vergrendeling heeft duurtests met meer dan 200.000 activeringen met succes doorstaan
- Krachtige dubbele motor, zonder gevaar op automatische blokkering bij stroomuitval
- Door de gepatenteerde tandwieloverbrenging draaien sleutels die in het slot zitten niet mee als het slot met de motor wordt geactiveerd

### Optionele aansluitmogelijkheden

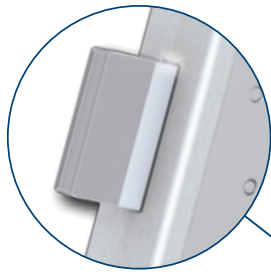
- Op de multifunctionele connector van de motoraandrijving kunnen talloze componenten direct worden aangesloten. Via standaard potentiaalvrije en spanning houdende ingangen en de gezeekerde 350-mA-uitgang kunnen toegangscontrolesystemen zoals transponder, codeklavier, vingerscanner, of ook een verlichte deurkruk of greep worden geïntegreerd.



Betrouwbare, hoge inbraakwerendheid  
door krachtige vergrendeling op  
maximaal zeven punten



Hoge energiebesparing door  
permanente afdichting dankzij  
de verstelbare sluitdelen en een  
automatische vergrendeling



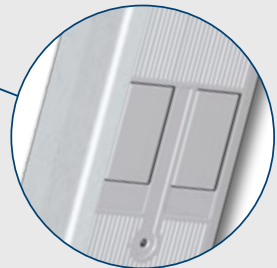
Schoot- en aandrijvingselementen van hoogsterkte staal met sensorbewaking van de schootpositie



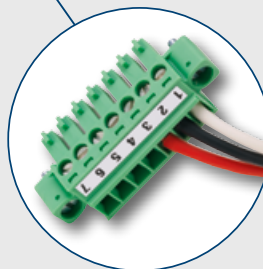
Comfortabele krukopening aan de binnenzijde – gecertificeerd en gebruiksvriendelijk



Door de gepatenteerde tandwieloverbrenging blijft slijtage aan de cilinder tot het minimum beperkt



Gepatenteerde dubbele motor voor snelle, krachtige vergrendeling en ontgrendeling binnen een seconde, getest met 500.000 activeringen



Universele aansluitmogelijkheden direct op de motorstekker

# Zeer eenvoudige besturing.

## Intelligente besturingstechniek voor elke systeemeis

Het centrale motorslotsysteem **multitronic 881** beschikt over een intelligente besturingstechniek die comfort en veiligheid eenvoudig met elkaar weet te combineren. De besturingsunit kan voor de meest verschillende systeemeisen en uitbreidingen worden gebruikt. Bij uitstek geschikt voor gebruik in woning- en -projectbouw, of overal waar individualiteit wordt gevraagd.

### Multifunctionele besturing

- Optische vergrendelingsindicatie
- Geïntegreerde, afneembare ontvanger voor alle draadloze FUHR-toegangscontrolesystemen
- Interfaces voor alle toepassingen door standaard in- en uitgangen voor:
  - toegangscontrolesystemen zoals transponder, codeslot, vingerscanner, irisscanner, enz.
  - intercominstallaties
  - gebouwbeheersystemen
  - manipulatiesignaal voor alarminstallaties
  - elektronische uitschakeling van het toegangscontrolesysteem voor alarminstallaties
  - besturingsimpuls voor elektrische deuraandrijving
  - dagschootfunctie/continu-openfunctie
- Zeer eenvoudige montage door zelfborgende stekerverbindingen



- Besturingsschakelaar
- Ontvanger
- Intercominstallatie
- Alarminstallatie
- Gebouwbeheer
- Draaideuraandrijving
- Toegangscontrolesysteem
- Schakelklok
- EMA-schakeling

## Gemakkelijker kan het niet.

### Comfortabel openen via een zender

Wanneer voor het openen van de deur alleen een zendsignaal nodig is, is deze gepatenteerde ontvanger die eenvoudig op de motoraandrijving wordt aangesloten, voldoende. Een afzonderlijke besturing is in dat geval overbodig. De ontvanger is compatibel met alle FUHR-toegangscontrolesystemen en laat zien hoe eenvoudig intelligente techniek voor maximaal bedieningscomfort kan zorgen. Een gedetailleerde beschrijving vindt u op pagina 27.



## Monteren, aansluiten, klaar

Als het gaat om het realiseren van veeleisende toepassingen is de FUHR **multitronic 881**-meerpuntssluiting altijd de eerste keuze. De intelligente techniek en het modulaire systeem zijn universeel toepasbaar en geschikt voor zowel kunststof en aluminium als hout.

De standaarduitvoering bevat alle systeemcomponenten in één set, klaar om te worden aangesloten. Deze kunnen allemaal in en rondom de deur worden geïntegreerd. Bij levering beschikt de deurproducent dus altijd over een complete en op alle functies gecontroleerde deur. Monteren, aansluiten, klaar.

De montage van de complete set is net zo eenvoudig als de bestelling. Alle componenten kunnen al in de fabriek stekkerklaar worden gemonteerd. De deur hoeft ter plaatse alleen nog maar op de beschikbare 230 V-leiding te worden aangesloten. De set bevat bij levering drie handzenders, waarvan één masterzender.

- ✓ Complete set
- ✓ Plug & Play
- ✓ Alles geïntegreerd in en om de deur
- ✓ Getest op functionaliteit



# Het slimme systeem voor alle gevallen.

## Eenvoudig voor elke toepassing

Om te voldoen aan speciale projecteisen is er het modulaire systeem met losse componenten. Dit is ideaal geschikt voor zowel montage achteraf als voor integratie in bestaande projectbouw. Alle systeemcomponenten kunnen gemakkelijk worden gemonteerd en de elektrische installatie is eenvoudig. Functies kunnen op een later tijdstip probleemloos worden uitgebreid. Daarnaast bieden wij individuele oplossingen voor de meest uiteenlopende eisen. Wij adviseren u graag.



## Overige montagevoorbeelden

Voeding voor plaatsing op montagerail plus ontvanger



Besturingsdoos met geïntegreerde voeding voor wandmontage



Besturing en voeding voor plaatsing op montagerail in schakelkast



# Voor een sleutelloze toekomst De FUHR-toegangscontrolesystemen.



Nooit meer zoeken naar uw sleutels: de transponder in uw jaszak of tas volstaat. Gemakkelijk openen zonder sleutel, net als bij uw auto. Naderen, aanraken, binnengaan. Dat is buitengewoon comfort.



## Comforttoegang SmartTouch

Het comfortabele toegangssysteem zonder sleutels is een baanbrekend elektronisch sluitsysteem voor het ultieme bediencomfort bij het openen van de **multitronic 881**-meerpuntsluiting met motor. Meer dan een actieve transponder in uw jaszak of tas hebt u niet nodig. Om de deur te openen hoeft u enkel naar de deur te lopen en licht op een activeringschakelaar te drukken. Het systeem herkent zelf of u over toegangsrechten beschikt.

Het FUHR-toegangscontrolesysteem **SmartTouch** is geschikt voor toepassing in zowel woning- als projectbouw. Het systeem onderscheidt zich door een betrouwbare beveiliging.

Dit wordt gegarandeerd door een ultraveilige codering bij de signaaloverdracht. Bovendien kan het herkenningbereik van de **SmartTouch**-transponder worden aangepast aan individuele wensen.

Het zeer platte rvs-design van de activeringschakelaar combineert fraai met elke deurafwerking en is geschikt voor alle gangbare deurmateriaal. De activeringschakelaar is weerbestendig en onderhoudsvrij.

### Comforttoegang SmartTouch

Set met ontvanger, activeringschakelaar en mastertransponder.



### SmartTouch-deurgrepen

Behalve een standaarduitvoering met een losse activeringschakelaar is er ook een programma van ronde en hoekige rvs-deurgrepen verkrijgbaar, waarin de **SmartTouch**-activeringschakelaar al is geïntegreerd. Hierbij is de schakelaar onzichtbaar aan de achterkant van de

greep geplaatst. Het programma wordt gecompliceerd door passende montage-sets voor montage van de deuren of deurpanelen.



# Ideaal voor het slim openen van de deur: Comforttoegang SmartConnect easy.



Met de optionele Smart-ontvanger kunt u de sluitstatus van de deur bekijken op uw smartphone.



## SmartConnect easy

Via het intelligente toegangscontrole-systeem **SmartConnect easy** kunt u de deur openen met uw smartphone. Daarnaast kan ook internet of het beschikbare wifi-systeem worden gebruikt. Met een gebruiksvriendelijke app kunt u het systeem altijd en vanaf elke plek besturen. Met behulp van moderne, zeer veilige wifi-techniek kunnen niet alleen de FUHR-motorsloten worden bediend, maar ook garagepoorten, elektrische deuropeners, rolluiken, verlichting

enzovoort. **SmartConnect easy** staat niet alleen voor maximaal bedieningscomfort, maar ook voor maximale veiligheid. Net als bij online bankieren wordt gebruik gemaakt van SSL-codering om de communicatie tussen de smartphone en **SmartConnect** te beveiligen.

De kabelloze montage is al net zo eenvoudig als de bediening. Een simpele contactdoos is genoeg om de wifi-communicatiemodule aan te sluiten.

Daardoor is **SmartConnect easy** ook ideaal voor montage achteraf.

Voor nog meer comfort en veiligheid kunt u de optioneel verkrijgbare comfortset installeren, die aanvullend een Smart-ontvanger bevat. Hiermee kan de deur worden bewaakt, waardoor informatie beschikbaar is over de sluitstatus van de deur.



Ga voor meer informatie naar onze  
website: [www.smart-door.net](http://www.smart-door.net)



Snel en eenvoudig te monteren.  
De wifi-communicatiemodule in  
de contactdoos – klaar.

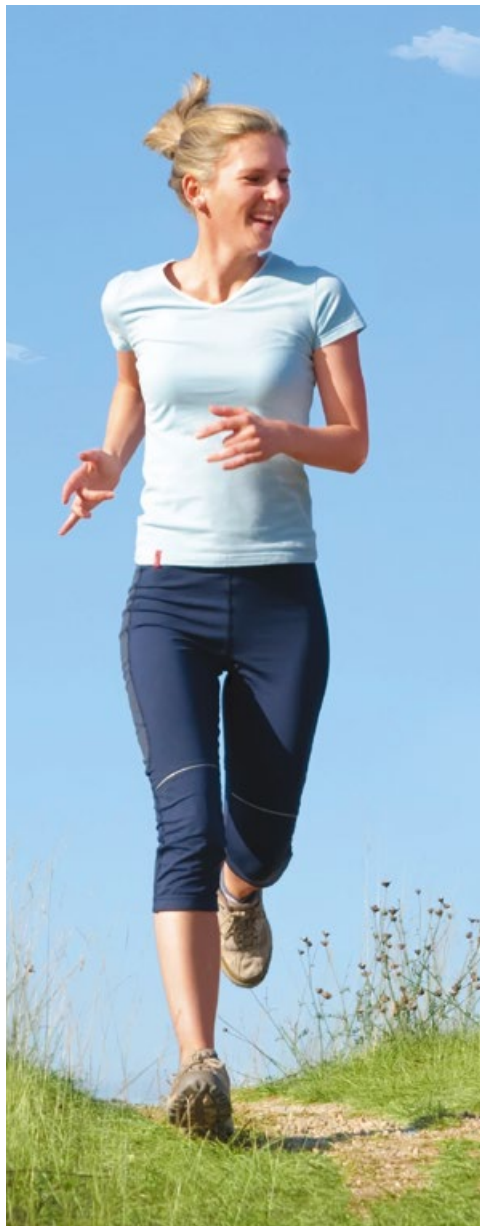


Wifi-communicatiemodule  
SmartConnect easy

# Moderne toegangscomponenten met 2-kanaals techniek voor optimaal bedieningscomfort.

## Eindelijk zonder lastige sleutelbos

Naast de standaard handzenders zijn afhankelijk van het toepassingsgebied nog meer draadloze toegangscontrolesystemen verkrijgbaar. Deze komen volledig tegemoet aan de behoefte aan allesomvattend comfort in het dagelijks leven. Zowel de vingerscanner als het codeklavier en de transponder worden gekenmerkt door een uiterst eenvoudige, sleutelloze bediening en voldoen aan de hoogste veiligheidsnormen. Lastige sleutelbossen behoren tot het verleden.



## Vingerscanner

Biometrisch toegangssysteem zonder sleutel met 2-kanaals techniek voor het openen van bijvoorbeeld de voordeur of garagepoort. Eenvoudig toewijzen en intrekken van toegangsrechten via de mastervinger.



## Codeklavier

Hiermee opent u de voordeur of garagepoort door twee individueel te programmeren codes van 4 tot 8 cijfers in te toetsen. Met losse toets voor een draadloze bel.



## Alleen maar voordelen

- Verloren of vergeten sleutels behoren tot het verleden
- In het slot gevallen huisdeuren zijn geen probleem meer: u hebt de ,sleutel' altijd bij u
- Reservesleutels zijn niet meer nodig: u kunt zelf eenvoudig toegangsrechten verlenen
- Lastige sleutelbossen zijn passé: dit is met name voor sporters erg prettig
- 2-kanaalstechniek voor het openen van bijvoorbeeld voordeur en garage
- Alle componenten zijn zeer klein uitgevoerd – montage direct in de deur
- Geschikt voor alle typen deuren (kunststof, aluminium en hout)



## Transponderlezer

Hiermee kunt u de voordeur en garagepoort eenvoudig openen met een transponder die u alleen maar voor de lezer hoeft te houden. Set met twee master- en drie gebruikerstransponders. Met 2-kanaals techniek.



# Kwaliteit met de nadruk op veiligheid: optionele draadloze toegangscomponenten.



## SmartConnect easy

- Comfortabel de deur openen met uw smartphone
- Intelligent toegangscontrolesysteem met wifi-techniek
- Comfortabele bediening van de FUHR-meerpuntssluitingen met motor
- Smart Home-besturing voor garage- en tuinpoorten, elektrische deuropeners, verlichting, rolluiken, draadloze bel, enzovoort
- Compatibel met alle FUHR-ontvangers
- Eenvoudige installatie zonder kabels: past in elke 230 V schuko-contactdoos
- Zeer veilig dankzij SSL-codering
- Communiceert via het wifi-netwerk thuis en internet
- Wachtwoordbeveiligd administratorgedeelte
- Individueel gebruikersbeheer, tot maximaal 200 gebruikers
- Tijdelijk toegangsbesturing
- Registratie van toegang, wijzigingen en instellingen, tot maximaal 1.000 logboekvermeldingen
- Gebruiksvriendelijke app voor iOS en Android
- Groeiend aantal nieuwe functies door updates, zie [www.smart-door.net](http://www.smart-door.net) voor actuele informatie
- Art.nr. NB821

## SmartConnect easy-Comfortset

- Set met **SmartConnect easy**, Smart-ontvanger en mastertransponder
- De Smart-ontvanger ontgrendelt en bewaakt het FUHR-motorslot en verzendt informatie over de sluitstatus van het motorslot naar uw smartphone
- Art.nr. NB820



## SmartTouch-comforttoegang

- Elektronisch toegangscontrolesysteem met innovatieve technologie, vergelijkbaar met keyless entry bij voertuigen
- Comfortabele bediening bij het openen van de deur: naderen, aanraken, binnegaan
- Voor het openen van de deur hebt u genoeg aan een actieve transponder in uw tas of jaszak. U hoeft enkel naar de deur te lopen en licht op een activeringsschakelaar te drukken en de deur gaat open
- Set met Smart-ontvanger, activeringsschakelaar met rvs-afdekkap en mastertransponder
- Betrouwbare beveiliging door zeer veilige codering
- Het masterprincipe beschermt tegen ongeoorloofd programmeren en wissen
- Tot 200 gebruikerstransponders programmeerbaar
- De **SmartTouch**-activeringsschakelaar voorkomt dat de deur ongewild wordt geopend
- Het herkenningbereik van de **SmartTouch**-transponder kan individueel worden ingesteld
- Ook geschikt voor integratie in de deurgreep
- Art.nr. NB506NR



### Vingerscanner

- Biometrisch toegangscontrolesysteem zonder sleutel
- Veelzijdige 2-kanaalstechniek voor het openen van bijvoorbeeld voordeur en garage
- Zeer eenvoudig toewijzen en intrekken van toegangsrechten (200 vingers) via de masterving
- Betrouwbare beveiliging door zeer veilige codering – opening met behulp van rolling code-technologie
- Bestand tegen vervalsing-, sabotage- en manipulatie – de geregistreerde gegevens worden direct elektronisch gecodeerd
- Robuuste, thermische regelsensor – ongevoelig voor omgevingsinvloeden zoals luchtvochtigheid, vuil, olie
- LED-indicatie voor bediening en programmering
- Ergonomisch gevormd en verlicht scanoppervlak voor nauwkeurige vingeridentificatie
- Hoogwaardige, zeer vlakke rvs-afdekkeplaat
- Stekkerklare voeding via de motoraandrijving
- Zeer klein uitgevoerd – geschikt voor montage in de deur
- Elektronica in behuizing ter bescherming tegen weersinvloeden en manipulatie
- Art.nr. NB649N



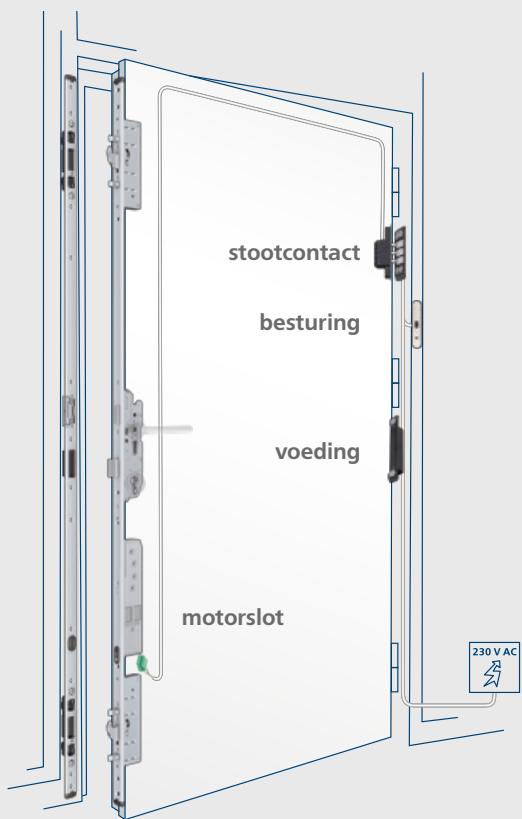
### Codeklavier

- Toegangscontrolesysteem zonder sleutel voor het comfortabel openen van deuren met één druk op de schakelaar
- Veelzijdige 2-kanaalstechniek voor het openen van bijvoorbeeld voordeur en garage
- Een speciaal derde kanaal doet dienst als belschakelaar voor een optioneel verkrijgbare draadloze bel
- Individueel te programmeren code van 4 tot 8 cijfers
- Betrouwbare beveiliging door zeer veilige codering – opening met behulp van rolling code-technologie
- Veiligheidsblokkering tegen manipulatie
- Codes blijven ook bij stroomuitval bewaard
- Toetsenbord met verlichting met één druk op de knop
- Toetsen, numeriek toetsenbord en vlakke afdekplaat van hoogwaardig rvs
- LED-indicatie voor bediening en programmering
- Stekkerklare voeding via de motoraandrijving
- Zeer klein uitgevoerd – geschikt voor montage in de deur
- Elektronica in behuizing ter bescherming tegen weersinvloeden en manipulatie
- Art.nr. NB702N



### Transponderlezer

- Passief toegangscontrolesysteem met transponder
- 2 master- en 3 gebruikerstransponders worden meegeleverd
- Veelzijdige 2-kanaalstechniek voor het openen van bijvoorbeeld voordeur en garage
- Eenvoudig toewijzen en intrekken van toegangsrechten (200 transponders) via de mastertransponder
- Betrouwbare beveiliging door zeer veilige codering – opening met behulp van rolling code-technologie
- Beveiligd tegen vervalsing en sabotage
- LED-indicatie voor bediening en programmering
- Hoogwaardige, zeer vlakke rvs-afdekkeplaat
- Stekkerklare voeding via de motoraandrijving
- Zeer klein uitgevoerd – geschikt voor montage in de deur
- Elektronica in behuizing ter bescherming tegen weersinvloeden en manipulatie
- Art.nr. NB693N



### Standaardkwaliteit voor eenvoudige plug & play-montage

Bij de complete **multitronic**-set is alles inclusief. Alle slot- en motorcomponenten en accessoires zijn optimaal op elkaar afgestemd. Door de vooraf gemonteerde stekkers is de montage zeer eenvoudig.

### Unieke sluittechniek

- Met geïntegreerde anti-paniekfunctie voor comfortabel en soepel openen met de deurkruk
- Geen meedraaiende sleutels als het slot motorisch wordt geactiveerd
- Hoogwaardige stalen dagschoot en schoten

### Dubbele motor

- Tandwieloverbrenging met groot prestatievermogen en 2 aandrijfmotoren voor uiterst snelle en krachtige vergrendeling en ontgrendeling
- Inclusief multifunctionele stekker met in- en uitgangen voor:
  - toegangscontrolesystemen zoals transponder, vingerscanner, codeklavier, enz.
  - 12 V DC-voeding voor verlichte deurpanelen, deurkrukken of toegangscontrolesystemen



### Multifunctionele besturing

- Zeer vlakke, elegante uitvoering – slechts 3,5 mm hoog
- Geschikt voor gebruik met binnenliggende scharnieren
- Montage mogelijk in de sponning
- Hoogwaardige afdekkap van geborsteld rvs
- Optische vergrendelingsindicatie
- Geïntegreerde, afneembare ontvanger
- Interfaces voor alle toepassingen door standaard in- en uitgangen voor:
  - toegangscontrolesystemen zoals transponder, codeslot, vingerscanner, irisscanner, enz.
  - intercominstallaties
  - gebouwbeheersystemen
  - manipulatiesignaal voor alarminstallaties
  - elektronische uitschakeling van het toegangscontrolesysteem voor alarminstallaties
  - besturingsimpuls voor elektrische deuraandrijving
  - dagschootfunctie/continu-openfunctie
- Zeer eenvoudige montage door zelfborgende stekerverbindingen

### Sluitdelen/sluitlijsten

- Afhankelijk van het profiel worden losse sluitdelen of een eendelige sluitlijst inclusief magneetcontact geleverd. Als de deur wordt gesloten activeert dit magneetcontact de sensor van de motoraandrijving, waardoor de deur wordt vergrendeld.

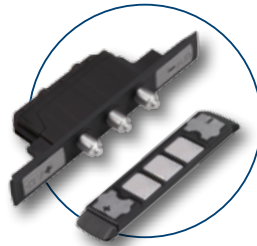


## Overzicht van de complete set.



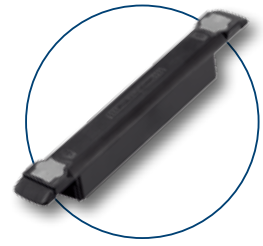
### Handzenders

- Set met 3 handzenders – 1 master- en 2 gebruikerszenders
- Beveiligd tegen kopiëren door masterfunctie
- Scanveilig door de tegen kopiëren beveiligde rolling-codetechnologie, waarbij de code iedere keer dat een signaal wordt verzonden, verandert
- 3-kanaals techniek voor het openen van bijvoorbeeld voordeur, garage- of tuinpoort met slechts één handzender
- Groot zenderbereik
- Inclusief batterij met lange levensduur
- Schuif voor toetsvergrendeling
- LED-indicatie



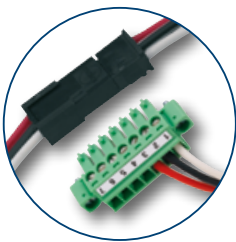
### Stootcontacten

- Voor kabelloze stroom- en gegevensoverdracht
- Met multifunctionele stecker voor aansluiting op de motor
- Duurzaam en betrouwbaar door 3 slijtagevrije stootcontacten
- Onzichtbaar geïntegreerd – geen zichtbare kabelovergang
- Geen kabelbreuk
- Deur is altijd in- en uithangbaar
- Vandalismebestendig
- Geen begrenzing van de draaihoek
- Profielafhankelijke uitvoeringen – voor toepassing met standaard of onzichtbare scharnieren



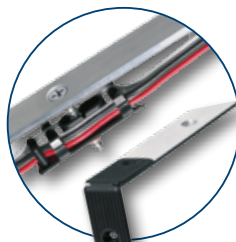
### Elektronisch geregelde voeding

- Ingang 230 V AC/uitgang 12 V DC
- Uitgangsstroom: 2 A bij 100 % ED | 3 A bij 5 % ED
- Beveiligd tegen kortsluiting en overbelasting door volledige elektronische uitschakeling
- Hoge veiligheid door volledig gegoten behuizing
- Compacte uitvoering
- Profielafhankelijke uitvoeringen
- VDE-getest



### Plug & Play

- Alle componenten beschikken over voorgemonteerde kabelaansluitingen en connectoren
- Draaibestendig, zelfborgend, schokbestendig
- Eenvoudige montage



### Geoptimaliseerde kabelgeleiders

- Kabelgeleiders voorkomen kabelschade bij het vastschroeven
- Afdeklijsten met hoekkappen onttrekken de gelegde kabel aan het zicht en zorgen voor een esthetisch beeld
- Rubber bussen beschermen kabels tegen scherpgerande boorgaten



### Montage- en onderhoudsartikelen

- Uitgebreide montage-, bedienings- en onderhoudshandleiding met profielspecifieke freestekening
- Contactvet voor de contactvlakken, zodat er altijd goed contact is tussen de contactvlakken en de stootcontacten

# Componenten en accessoires voor individuele functie-uitbreidingen.



## Besturingschakelaar voor speciale functies

- Voor handmatige activering van de dagschootfunctie en/of de continu-openfunctie (niet toegestaan voor brand- en rookwerende deuren)
- Ideaal voor woning- en projectbouw
- Rvs afdekkap met schuifschakelaar en aansluitkabel
- Geschikt voor multifunctionele besturing
- Eenvoudige montage
- Art.nr. NZSTZ0459



## Multifunctionele besturing met besturingschakelaar en voorgemonteerde kabels

- Multifunctionele besturing (zie pagina 24), uitgebreid met:
  - geïntegreerde besturingschakelaar voor speciale functies
  - voorgemonteerde 4-aderige kabel, lengte 5 m, met connectoren 5 + 6 voor aansluiting van een alarminstallatie en connectoren 7 + 8 voor een spanninghoudende openingsimpuls
- Met master-handzender
- Art.nr. NZSTP0790



## Besturingsdoos

- Optimaal geschikt voor montage achteraf
- Verdeeldoos met:
  - printplaat inclusief ontvanger met dezelfde functies en aansluitmogelijkheden als de multifunctionele besturing
  - voeding, ingangsspanning 90–265 V AC, uitgangsspanning 12 V DC/2,1 A
- Afmetingen: (h x b x d) 200 x 112 x 84 mm
- Met master-handzender
- Art.nr. NZSTP497



## 3-kanaals handzender

- Met 3-kanaals techniek voor het openen van bijvoorbeeld voordeur, garage- of tuinpoort met slechts één handzender
- Scanveilig door de tegen kopiëren beveiligde rolling-codetechnologie, waarbij de code iedere keer dat een signaal wordt verzonden, verandert
- Inclusief batterij met lange levensduur
- Groot zenderbereik
- LED-indicatie
- Met schuif voor toetsvergrendeling
- Art.nr. NZ80062



## 4-kanaals handzender

- Met 4-kanaals techniek voor het openen van bijvoorbeeld voordeur, zij- en achterdeur, garage- of tuinpoort met slechts één handzender
- Scanveilig door de tegen kopiëren beveiligde rolling-codetechnologie, waarbij de code iedere keer dat een signaal wordt verzonden, verandert
- Inclusief batterij met lange levensduur
- Groot zenderbereik
- LED-indicatie
- Art.nr. NZ80182F



## SmartTouch-deurgreepsets

- Rvs deurgrepen met geïntegreerde **SmartTouch**-activeringsschakelaar
- Sets inclusief Smart-ontvanger en mastertransponder
- Optionele standaardbevestigingssets voor montage van deuren en deurpanelen leverbaar
- Andere bevestigingssets op aanvraag



#### Besturing tbv montagerail

- Toepassing in projectbouw of voor montage achteraf
- Printplaat inclusief ontvanger met dezelfde functies en aansluitmogelijkheden als de multifunctionele besturing
- Voor bevestiging op montagerail
- Voor externe plaatsing in schakelkast
- Voor montagerail van 35 mm breed volgens EN 50022
- Vast te klikken aluminium basisdrager
- Afmetingen: 76 x 50 x 34 mm
- Met master-handzender
- Art.nr. NZSTP80238



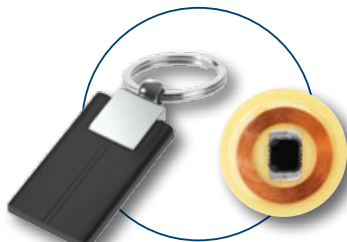
#### Ontvangstmodule

- Voor ontvangst van een radiosignaal voor het openen van de deur, zonder afzonderlijke besturing
- Rolling-code-ontvanger
- Met master-handzender
- Compatibel met alle FUHR-toegangscontrolesystemen
- 25 zenders die met de master-handzender kunnen worden geprogrammeerd/gewist
- Aan te sluiten op de motoraandrijving
- Geen langere freesuitsparing noodzakelijk
- LED-programmeerschakelaar toegankelijk via slotvoorplaat
- Directe aansluiting op stekker van de motoraandrijving
- 2-draads techniek tussen voeding en motoraandrijving voldoende voor stroomvoorziening
- Art.nr. NBFP490



#### Voeding op montagerail

- Toepassing in projectbouw of voor montage achteraf
- Voor bevestiging op montagerail
- Door de compacte uitvoering zeer geschikt voor plaatsing in vlakke schakelkasten en zekeringskasten
- Ingangsspanning: 100–240 V AC
- Uitgangsspanning: 12 V DC/2 A
- Achteraf regelbare spanningsuitgangen om verlies bij lange kabellengtes te compenseren
- Voor montagerail van 35 mm breed volgens EN 50022
- Afmetingen: 93 x 77 x 56 mm
- CE-markering
- Art.nr. NZT80191

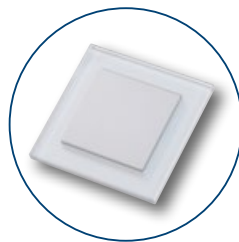


#### Gebruikerstransponder als sleutelhanger

- Fraudebestendig
- Zonder batterij
- Waterdicht
- Art.nr. NZ80104

#### Gebruikerstransponder als sticker

- Zelfklevend
- Slechts 0,8 mm dik, Ø 20 mm
- Fraudebestendig
- Zonder batterij
- Art.nr. NZ80117



#### Wandschakelaar

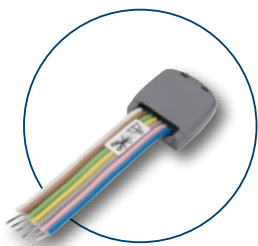
- Open de deur comfortabel van binnenuit met één druk op de schakelaar
- Veelzijdige 2-kanaalstechniek voor het openen van bijvoorbeeld voordeur en garage
- Werkt op batterijen: geen kabelinstallatie nodig
- Groot zenderbereik
- Op elke gewenste plaats aan te brengen
- Bevestiging met dubbelzijdige tape of schroeven
- Past door het neutrale, elegante vormgeving in vrijwel elk schakelaarprogramma
- Art.nr. NZ80021AS



#### Controle-LED voor buitenzijde deur

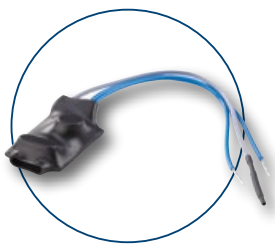
- LED-lampje brandt rood als de deur is gesloten en het motorslot volledig is vergrendeld
- LED-lampje knippert rood als de toegangscontrole is uitgeschakeld
- Voor optische controle
- Ter afschrikking van mogelijke inbrekers
- Voorgemonteerde stekker, kabellengte 800 mm
- Direct aan te sluiten op de motoraandrijving
- Maat LED-lampje: Ø 7 mm | hoogte 3 mm
- Maat schacht: M6 x 0,75 mm | met sluitring en moer
- Art.nr. NZ80067

# Componenten en accessoires voor individuele functie-uitbreidingen.



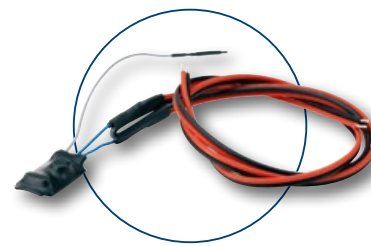
## Inbouwzender voor verzonken montage

- Stuurt een radiosignaal om de deur te openen
- 4 kanalen
- Werkt op batterijen
- Aan te sluiten achter ieder mechanisch schakelend programma
- Ook te gebruiken voor bijvoorbeeld rolstoelen met toetsenbediening in de armleuning
- Art.nr. NZ0084



## Inbouwzender intercominstallatie

- Voor montage in intercominstallaties
- Stuurt een radiosignaal voor het openen van de deur met een voedingsspanning van 5–24 V AC of 6–32 V DC
- Voorgemonteerde aansluitkabel
- Art.nr. NZ80123



## Inbouwzender deurkrukcontact

- Voor gebruik met **multitronic 881** met deurkrukcontact
- Aansluiting tussen deurkrukcontact en motor
- Bij bediening van de anti-paniekkruk wordt de inbouwzender geactiveerd, die vervolgens een signaal stuurt aan bijv. een draadloze bel voor de akoestische krukbeveiliging
- Stuurt een radiosignaal bij een voedingsspanning van 5–24 V AC of 6–32 V DC
- Voorgemonteerde aansluitkabel, 800 mm
- Art.nr. NZ80124



## Draadloze contactdoos

- 230 V-contactdoos die via een rolling-codezender kan worden geschakeld
- Geschikt voor schuko-stekkers
- Eenvoudig te monteren tussen contactdoos en het aan te sluiten apparaat
- Maximaal 10 FUHR-zenders programmeerbaar (niet compatibel met **SmartTouch**, draadloze wandschakelaar, zender voor verzonken montage en inbouwzender voor intercominstallaties)
- In- en uitschakeling mogelijk van willekeurige apparaten via de geprogrammeerde zender; als het donker wordt, kan bijv. met een handzender een lamp worden ingeschakeld
- Art.nr. NZ80134



## Deurkrukcontact

- Optionele uitvoering van de **multitronic 881**
- Geïntegreerd schakelcontact voor krukcontact
- Maakt 'geautoriseerd vertrek' mogelijk als de inbraakalarminstallatie is geactiveerd
- Geschikt voor gebruik in woning- en -projectbouw
- Ook mogelijk bij gedeeld krukcontact
- Voor bekabelde toepassing met kabelovergangen
- Art.nr. op aanvraag



## Aansluit- en verbindingkabel

- Voorgemonteerde kabelsets in diverse uitvoeringen verkrijgbaar
- Art.nr. op aanvraag



#### Ontvanger op netvoeding

- Voor besturing van beschikbare externe aandrijvingen, via rolling-codezender, bijv. garagepoorten, rolluiken, zonneschermen
- Maximaal 10 FUHR-zenders programmeerbaar (niet compatibel met **SmartTouch**, draadloze wandschakelaar, zender voor verzonken montage en inbouwzender voor intercominstallaties)
- Voorbereid voor schuko-contactdoos
- Genereert een potentieelvrije besturingsimpuls
- Geen aparte voedingsvoorziening noodzakelijk
- Art.nr. NZ80088



#### Universele ontvanger

- Voor besturing van beschikbare externe aandrijvingen, via rolling-codezender, bijv. garagepoorten, rolluiken, zonneschermen
- Maximaal 10 FUHR-zenders programmeerbaar (niet compatibel met **SmartTouch**, draadloze wandschakelaar, zender voor verzonken montage en inbouwzender voor intercominstallaties)
- Genereert een potentieelvrije besturingsimpuls
- Externe voedingsvoorziening noodzakelijk: 12–24 V AC/DC
- Art.nr. NZ80023



#### Contactdoos met draadloze bel

- Voor ontvangst van een signaal van codeklavier, wandschakelaar of inbouwzender
- Maximaal 32 FUHR-zenders programmeerbaar
- Met optische en akoestische indicatie
- Ook geschikt voor akoestische deurkrukbeveiliging bij gebruik van **multitronic 881** met deurkrukcontact
- Voorbereid voor schuko-contactdoos
- Art.nr. NZ80122



#### Opliggende kabelovergang

- Verchroomd messing
- Lengte 500 mm
- Art.nr. NZ80089

#### Onzichtbare kabelovergang

- Verchroomd messing
- Lengte 370 mm
- Openingshoek max. 120°
- Art.nr. NZ80090

# Volmotorische meerpuntssluiting voor alle typen deuren.



## Beschrijving

Elektromotorische meerpuntssluiting met geïntegreerde anti-paniekfunctie. Geschikt voor hoofd, zij- en achterdeuren van aluminium, hout of kunststof in de woning- en projectbouw.

- Aanvullende vergrendelingen:
  - Type 11 – stalen zwenk- en duo-penschoten
  - Type 3 – stalen zwenkschoten
  - Type 8 – stalen penschoten
- Voorbereid voor profielcilinders, toepassing alleen met gekeurde vrijloopcilinders, FZG-keurmerk
- Rechts/links toepasbaar doordat de schoten eenvoudig kunnen worden omgedraaid
- Geschikt voor nooddeuren volgens EN 179 (type 3, 8 en 11) en anti-paniekdeuren volgens EN 1125 (type 8 en 11)
- Verkrijgbaar in brandveiligheidsuitvoering
- LED-aansluiting voor de buitenzijde van de deur standaard voorbereid op de motoraandrijving
- Met geïntegreerd reed-contact voor de motorbesturing en alarminstallaties
- Probleemloos uit te breiden met de FUHR-toegangssystemen
- De multifunctionele besturing met ontvanger beschikt over veel standaard aansluitmogelijkheden, zie pagina 24

## Functie

Bij het sluiten van de deur worden alle vergrendelings-elementen door de motor automatisch naar buiten geschoven. De deur wordt van binnen geopend met de kruk of de anti-paniekbalk. De deur wordt van buiten geopend via een toegangscontrolesysteem of met de cilindersleutel (bijvoorbeeld bij stroomuitval). Bij de anti-paniekuitvoering met gedeeld kruk gat kan de dagschoot ook via de kruk aan de buitenkant van de deur worden ingetrokken.

## Technische details

- **Uitvoeringen voorplaat:** vlak 16, 20 en 24 mm, U 22 x 6, 24 x 6 en 24 x 6,7 mm
- **Afwerking:** FUHR Silver en rvs
- **Doornmaat:** 35, 40, 45, 50, 55, 65 en 80 mm
- **Kruk gat:** 8/9/10 mm, doorlopend (anti-paniekfunctie E), 9 mm, gedeeld (anti-paniekfunctie B1)
- **Afstand:** profielcilinder 72/92 mm, ronde cilinder 74/94 mm

## Tests

- Vluchtdeurtests volgens EN 179 en EN 1125
- ift-certificeringsprogramma voor meerpuntssluitingen QM 342
- Brandwerendheidstest volgens EN 1634-1
- Inbraakwerendheidstest volgens EN 1627 bis RC 4
- Test voor elektromechanische sloten volgens EN 14846
- Technische eisen t.a.v. meerpuntssluitingen volgens DIN 18251/3 tot klasse 4
- Sproei- en stofdichtheidstest volgens EN 60529 – IP 54
- Thermische tests volgens EN 1121
- Test van de elektromagnetische compatibiliteit volgens EN 61000
- VDE-test voor regel- en besturingsapparaten volgens EN 60730
- Gebruikstest door de GGT (Deutsche Gesellschaft für Gerontotechnik®)
- VdS-certificering aangevraagd



Alle afbeeldingen, producten, maten en uitvoeringen zijn actueel op het moment van drukken. Technische veranderingen die voortvloeien uit technische vooruitgang en verder ontwikkeling zijn voorbehouden. Er kunnen geen aanspraken worden gemaakt met betrekking tot modellen en producten. Aan drukfouten kunnen geen rechten worden ontleend.

Fotobron pagina 5  
© Foto's DORMA  
Fotobron pagina 9  
© gpointstudio - Fotolia.com - Familie  
Fotobron pagina 12  
© Foto Nr. 6 DORMA; Nr. 7 Kaba GmbH; Nr. 8, 9 GIRA  
Fotobron pagina 13  
© Thomas Drexel/thomas-drexel@gmx.de, Bayerische Rieswasserversorgung/www.rieswasser.de  
Architectuur: Obel und Partner GbR, Freie Architekten BDA/www.obel-architekten.de

#### **FUHR Benelux BV**

Galvanistraat 55  
NL-6716 AE Ede  
Tel.: +31 318 691-100  
Fax: +31 318 691-109  
www.fuhr.nl · verkoop@fuhr.nl

#### **CARL FUHR GmbH & Co. KG Sloten en beslag**

Carl-Fuhr-Straße 12  
D-42579 Heiligenhaus  
Tel.: +49 2056 592-0  
Fax: +49 2056 592-384  
www.fuhr.de · info@fuhr.de

