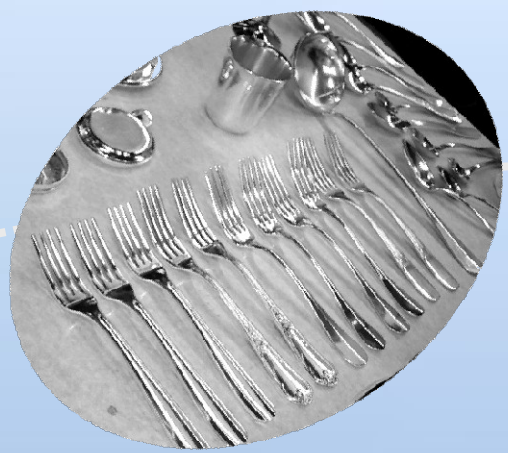


ERI machines
industrielles



Brunisseuse ERI 2000-II

Brunisseuse ERI 2000-II

ERI développe et fabrique depuis plus de 20 ans plusieurs modèles de brunisseuses pour couverts et objets en métal.



La "Brunisseuse ERI" est spécialement conçue pour l'entretien et la rénovation des pièces et couverts en métal argenté, acier inoxydable et autres métaux nobles tels que le cuivre, l'étain, le vermeil, l'or, le bronze et le laiton.

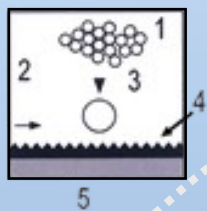


*Vente et réparation direct
usine, sans intermédiaire.*

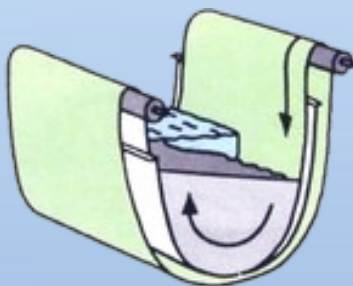
Le maniement simple de cette machine, son cycle rapide qui accroît considérablement la durée de vie des objets traités, ainsi que son action antibactérienne, font de la "Brunisseuse ERI" un équipement parfaitement adapté aux besoins des professionnels de la restauration, de l'hôtellerie et de l'orfèvrerie.

Brunisseuse ERI 2000-II

Principe de fonctionnement



- 1 - Masse de billes
- 2 - Sens de rotation
- 3 - Action: surface de la pièce polie par les billes
- 4 - Molécule d'Argent
- 5 - Support argent de la pièce



Le principe est simple :

Les objets à traiter sont placés dans une cuve en acier inoxydable demi cylindrique contenant une masse de 70kg de billes en acier très dur, mise en rotation par un tapis roulant. Un bain savonneux lubrifie le mécanisme. Cette masse de billes, en roulant sur la surface des pièces à traiter, la lisse et l'écrase. Par cette action d'écrouissage, on obtient un durcissement de la surface.

On atténue les rayures et les chocs dus aux procédés de nettoyage traditionnels ainsi qu'aux manutentions.

Ce procédé permet de retrouver un éclat miroitant, sans enlèvement du métal précieux, contrairement aux méthodes d'entretien manuelles. Les objets traités régulièrement conservent leur aspect d'origine et leur durée de vie est considérablement augmentée.



Avant

Après

Garantie d'hygiène :

L'action anti-bactérienne du brunissage est prouvée. Traitée par brunissage, la surface des métaux est rendue lisse, et ne permet plus l'ancrage des bactéries, leur fixation devenant quasiment nulle.

Efficacité :

Les résultats sont spectaculaires. La "Brunisseuse ERI" redonne aux pièces traitées l'éclat du neuf tout en les préservant d'une usure prématurée.

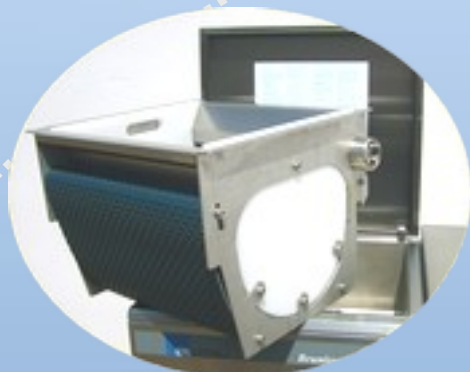
Maniement simple, action rapide :

Le travail s'accomplit en quelques minutes (entre 5 et 60 min selon l'état des couverts). L'emploi de la "Brunisseuse ERI" ne nécessite pas de qualification particulière.

Brunisseuse ERI 2000-II

Caractéristiques techniques

Extraction aisée de la cuve de travail.



Bac de rétention entièrement nettoyable.

Cette machine compacte sur roulettes est de construction tout Inox avec une cuve extractible facilitant le nettoyage et l'entretien.

Contenance maxi :	de 40 à 60 couverts selon leur taille.
Dimensions de la cuve :	32 x 40 cm.
Poids de la cuve :	24 kg.
Dimensions de la machine :	75 x 56 x 90 cm.
Poids total de la machine :	215 kg dont 70 kg de billes et 40 l d'eau.

Puissance / Tension :	550 W / 230 VAC.
Longueur du câble :	3.5 m.

Temps de cycle :

- Entretien courant : de 5 à 10 min selon l'usure et la dureté des pièces à traiter.
- Rénovation : de 20 à 60 min selon l'état des pièces à traiter.

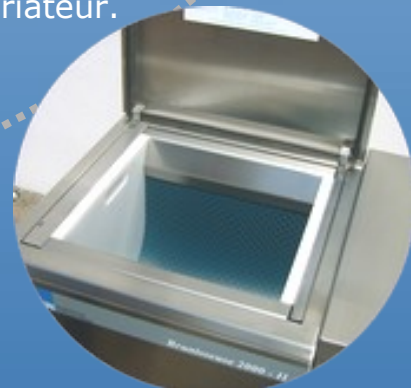
Vitesse du tapis : de 16 à 40 cm/s. Ajustable avec variateur.

Les principaux avantages et améliorations de la "Brunisseuse ERI" :

- Remplacement de tous les roulements par des bagues spécifiques (longévité de pièces accrue).
- Bandes autoguidées latéralement (elles ne peuvent plus sortir de leurs glissières).
- Machine entièrement composée de matériaux alimentaires (Inox 304L, polyéthylène).
- Entraînement direct (pas de poulie ni de courroie).



Vidange aisée.



Aucune partie métallique n'est en contact avec les objets à traiter.

Brunisseuse ERI 2000-II

Les produits, pièces et services

Le "Désoxydant ERI" :

Grâce à sa composition, il n'attaque pas les métaux. C'est un produit efficace, qui agit en quelques secondes et peut être utilisé de multiples fois.

Conditionnement : Bidon de 5 l.



Le "Savon ERI" :

Ce savon en poudre, spécialement conçu pour les brunisseuses, prévient l'oxydation des billes d'acier. Il leur procure un film protecteur et assure leur brillance. Il lubrifie les billes d'acier et la bande transporteuse assurant le bon fonctionnement de la brunisseuse.

Conditionnement : Seau de 4.5 kg.

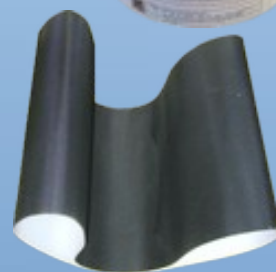


Les bandes transporteuses :

ERI vous propose ses bandes transporteuses en cas de détérioration de la vôtre.

Faire une demande selon le modèle machine.

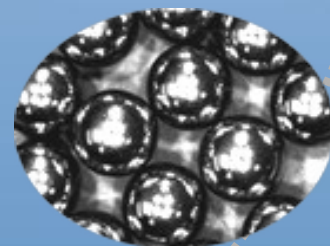
Conditionnement : A l'unité.



Les billes de rechange :

ERI vous propose des billes de rechange ou de complément, en acier ou en Inox.

Conditionnement : 70 kg pour une machine, ou complément au kg.



La réparation, remise en état :

Les ateliers ERI vous proposent tout type de réparation et pièces de rechange pour les brunisseuses. Merci de nous consulter.

Pour tout autre renseignement, réparation ou demande de prix, merci de nous contacter.



18, rue de Bel-Air – ZI – CP 6306 – 44482 CARQUEFOU CEDEX – FRANCE

Tel: (+33)2 40 25 28 73 – Fax: (+33)2 40 25 28 94

Website : www.eri-sas.com

Contact / Devis : contact@eri-sas.com / brunisseuses@eri-sas.com