

## ELECTRO-DISTRIBUTEURS 3/2 - 5/2 NAMUR

### 3/2 - 5/2 NAMUR SOLENOID VALVES

#### Caractéristiques générales 3519, 3519 ADF, 3519 SI - General Features



**bürkert**

- Sécurité de commutation par construction à clapet avec rappel par ressorts
- Multifonctions 3/2 - 5/2 par jeu de plaques
- Sortie Plan de pose NAMUR
- Commande manuelle en standard
- Corps synthétique à haute résistance à la corrosion
- Protection IP 65 avec connecteur
- Position de montage indifférente

**Corps** : PA [Polyamide]  
**Etanchéité** : NBR et PUR

**Fluides** : air comprimé lubrifié ou non, air instrumentation, azote

**Température du fluide** : -10°C +50°C

**Plage de pression** : 2 à 8 bar

**Orifice** : 6 mm

**Raccordement pneumatique**

Raccord d'alimentation 1, 3, 5 : G 1/4

Raccord de service 2, 4 : NAMUR

**Q<sub>Nm</sub>** (air) : 900 l/mn

- 5 or 3-way function
- NAMUR flange interface
- Manual override as standard
- Corrosion-resistant body for outdoor use
- Protection class : IP 65 with cable plug
- Installation as required (preferably with actuator upright)

**Body** : PA [Polyamide]  
**Seal** : NBR and PUR

**Fluids** : compressed air, nitrogen, instrument air

**Fluid temperature** : -10°C + 50°C

**Pressure range** : 2 to 8 bar

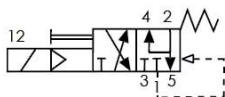
**Orifice** : 6 mm

**Pneumatic connection** :

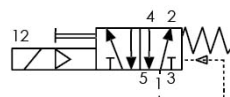
Supply ports 1, 3, 5 : BSP 1/4

Service ports 2, 4 : NAMUR

**Q<sub>Nm</sub>** (air) : 900 l/mn



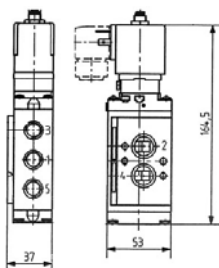
Vanne 3/2 avec recyclage d'échappement, au repos, orifice 2 avec retour interne



Vanne 5/2 au repos, 1 relié à l'orifice 2, sortie 4 à l'échappement

#### ELECTRO-DISTRIBUTEUR standard - NAMUR SOLENOID VALVE

### 3519



**Version standard**

**Tension** : 24 V/= ; 24-110-230 V / 50-60 Hz

**Consommation CC** : 2 W

AC : 11 VA (appel), 6 VA 2W (maintien)

**Temps de réponse** : ouverture 25 ms  
fermeture 40 ms

*Standard version*

*Voltage* : 24 V/= ; 24-110-230 V / 50-60 Hz

*Power consumption DC* : 2 W

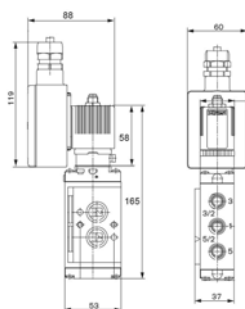
AC : 11 VA (inrush), 6 VA 2W

*(hold)*

*Response time* : opening 25 ms  
closing 40 ms

#### ELECTRO-DISTRIBUTEUR EEx me - NAMUR EEx me SOLENOID VALVE

### 3519 ADF



**Version anti-déflagrante**

**Tension** : 24 V, 110V, 230 V/UC (tout courant)

**Puissance** : 1.8 W

**Temps de réponse** : ouverture 25 ms  
fermeture 50 ms

**Agrément ATEX** : II 2G EEx-me-II-T6

*EEx me version*

*Voltage* : 24-110-230 V/UC

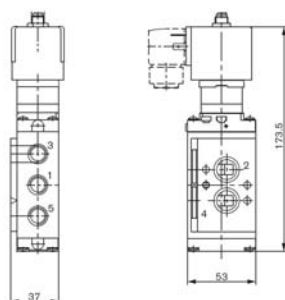
*Power consumption* : 1.8 W

*Response time* : opening 25 ms  
closing 50 ms

*ATEX Approval* : II 2G EEx-me-II-T6

#### ELECTRO-DISTRIBUTEUR EEx i - NAMUR EEx i SOLENOID VALVE

### 3519 SI



**Versions Sécurité Intrinsèque**

**Caractéristiques pour l'électrovanne** (à 20°C) :

Courant commutation mini : 29 mA

Résistance nominale de la bobine : 310 Ω

Tension min. (bornes bobine) : 9.3 V

**Valeurs maximales admissibles** :

U<sub>i</sub> = 28 V - I<sub>i</sub> = 115 mA - P<sub>i</sub> = 0.8 W

**Temps de réponse** : ouverture 75 ms  
fermeture 115 ms

**Agrément ATEX** : II 2G EEx-ia-II-CT6

*EEx ia version*

*Values for valve switching function (at 20°C) :*

*Minimum switching current*

*Nominal resistance of the coil*

*Minimum terminal voltage*

*Permissible maximum values :*

U<sub>i</sub> = 28 V - I<sub>i</sub> = 115 mA - P<sub>i</sub> = 0.8 W

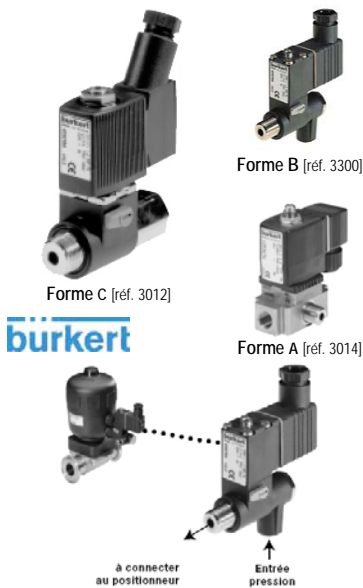
*Response time* : opening 75 ms  
closing 115 ms

*ATEX Approval* : II 2G EEx-ia-II-CT6

## PILOTAGE PNEUMATIQUE - ELECTRODISTRIBUTEURS SOLENOID VALVES FOR PROCESS PNEUMATICS

VANNE PILOTE PNEUMATIQUE "BANJO" - *MINIATURE SOLENOID VALVE*

3012 / 3014 / 3300



- Vanne 3/2 à montage direct sur actionneur ou vanne process
- Design compact
- Position de montage indifférente
- Changement de bobine aisé, sans démontage de la vanne
- Commande manuelle en standard
- Protection IP 65 avec connecteur

Fluides : gaz neutres, air comprimé

Corps : PA [Polyamide] ou laiton

Étanchéité : FKM / NBR

Température de service : -10°C + 90°C

Gamme de pression :

- 0-16 bar max. [réf. 3014 type "forme A"]
- 0-10 bar max. [réf. 3300 type "forme B"]
- 0-10 bar max. [réf. 3012 type "forme C"]

Orifice 1.2 mm, 1.6 ou 2.0 mm

Raccordement : G 1/8 - G 1/4

Connexion électrique : forme A, B ou C

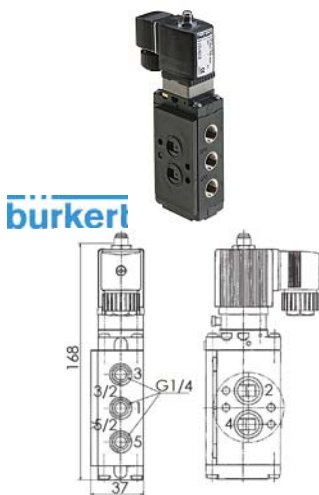
- *Direct mounting 3/2-way solenoid valve to actuator or process valve*
- *Compact design*
- *Installation as required*
- *Solenoid can be changed easily, without valve dismantling*
- *Manual override as standard*
- *Protection class : IP 65 with cable plug*

*Control fluids : neutral gases, compressed air**Body : PA [Polyamide] or brass**Seal : FKM / NBR**Working temperature : -10°C + 90°C**Pressure range :*

- *0-16 bar max. [ref. 3014 type "form A"]*
- *0-10 bar max. [ref. 3300 type "form B"]*
- *0-10 bar max. [ref. 3012 type "form C"]*

*Orifice 1.2 mm, 1.6 or 2.0 mm**Connection : G 1/8 - G 1/4**Electrical connection : DIN 43650 form A, B or C*ELECTRO-DISTRIBUTEUR NAMUR - *SOLENOID VALVE FOR PNEUMATICS*

3519



- Sécurité de commutation par construction à clapet avec rappel par ressort
- Multifonctions 3/2 - 5/2 par jeu de plaques
- Sortie Plan de pose NAMUR
- Commande manuelle en standard
- Haute résistance à la corrosion
- Protection IP 65 avec connecteur
- Position de montage indifférente

Corps : PA [Polyamide]

Étanchéité : NBR

Fluides : air comprimé lubrifié ou non, azote

Température de service : -10°C + 50°C

Plage de pression : 2 à 8 bar

Tension : 24 V/= ; 24-110-230 V / 50-60 Hz

Raccordement : G 1/4 - Orifice 6 mm

Q<sub>Nm</sub> (air) : 900 l/mn

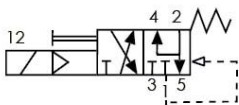
Version standard : réf. 3519

Versions "Ex" :

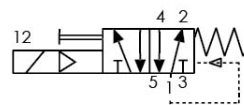
réf. 3519 ADF = II 2G EEx-m-II-T6

réf. 3519 SI = II 2G EEx-ia-II-CT6 [24 VDC]

- *5 or 3-way function*
- *NAMUR flange interface*
- *Manual override as standard*
- *Corrosion-resistant body for outdoor use*
- *Protection class : IP 65 with cable plug*
- *Installation as required (preferably with actuator upright)*

*Body : PA [Polyamide]**Seal : NBR**Fluids : compressed air, nitrogen**Working temperature : -10°C + 50°C**Pressure range : 2 to 8 bar**Voltage : 24 V/= ; 24-110-230 V / 50-60 Hz**Connection : BSP 1/4 - Orifice 6 mm**Q<sub>Nm</sub> (air) : 900 l/mn**Standard version : ref. 3519**"Ex" versions :**ref. 3519 ADF = II 2G EEx-m-II-T6**ref. 3519 SI = II 2G EEx-ia-II-CT6 [24 VDC]*

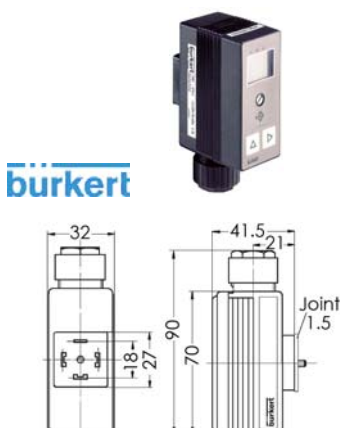
Vanne 3/2 avec recyclage d'échappement, au repos, orifice 2 avec retour interne



Vanne 5/2 au repos, 1 relié à l'orifice 2, sortie 4 à l'échappement

TEMPORISATEUR ELECTRONIQUE - *ELECTRONIC TIMER UNIT*

3078 - 2



**Applications :** pilotage d'opérations à répétition régulière sur des vannes ; lorsque les fonctions temporelles sont assurées par des vannes qui ne sont pas commandées par un système de contrôle.

- Programmation rapide et pratique grâce à un module ad hoc (à commander séparément)
- 8 fonctions - 3 fonctions reset
- Protection contre des modifications non autorisées des temps et des fonctions
- Plage de temps : 0,2 s à 9999 h, en continu

Corps : PA [Polyamide]

Température de service : -10°C + 60°C

Tension : 12-24 V/= ; 110-230 V/50 Hz ; 24-48 V/ 50Hz

Connexion électrique DIN 43 650 : forme A

*Applications : repeated valve timing control ; repeated timing control of unsupervised processes*

- *Fast and convenient programming with control unit type 1077-2 (not supplied)*

- *8 functions - 3 reset functions*
- *Protection against unauthorized changes of times and functions*
- *Time range 0.2 s to 9999 h, continuously*

*Body : PA [Polyamide]**Working temperature: -10°C + 60°C**Voltage : 12-24 V/= ; 110-230 V/50 Hz ; 24-48 V/ 50Hz**Electrical connection DIN 43 650 form A*