

Nouvelle génération des corps de palier SNV

Les nouveaux corps de palier à semelle en deux parties SNV052-F à SNV340-F sont à entretien réduit et prêts au montage. Dans de nombreuses applications standards, ceci évite les exécutions de corps de palier spéciales. Ces corps de palier sont disponibles depuis avril 2009.

Nouveautés Trous de lubrification

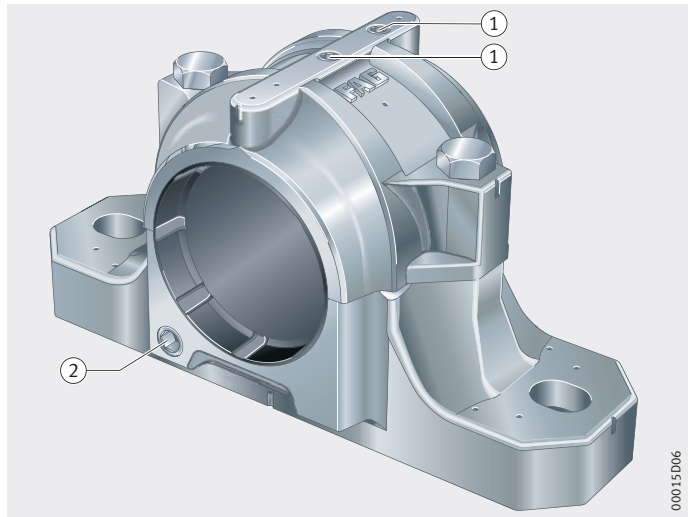
Deux taraudages pour la lubrification à la graisse et un pour l'évacuation de la graisse facilitent bien la lubrification, *figure 1* et *figure 2*. Un graisseur à tête sphérique DIN 71412-AM10×1, un graisseur plat DIN 3404-M10×1 et les couvercles de protection correspondants sont livrés dans un sachet plastique.

Les trous de lubrification et d'évacuation de la graisse sont fermés par des vis d'obturation DIN 906.

SNV052-F à SNV200-F

- ① Taraudages pour la lubrification à la graisse : M10×1
- ② Taraudage pour l'évacuation de la graisse des :
SNV052-F à SNV090-F = M10×1
SNV100-F à SNV125-F = M14×1,5
SNV130-F à SNV200-F = M20×1,5

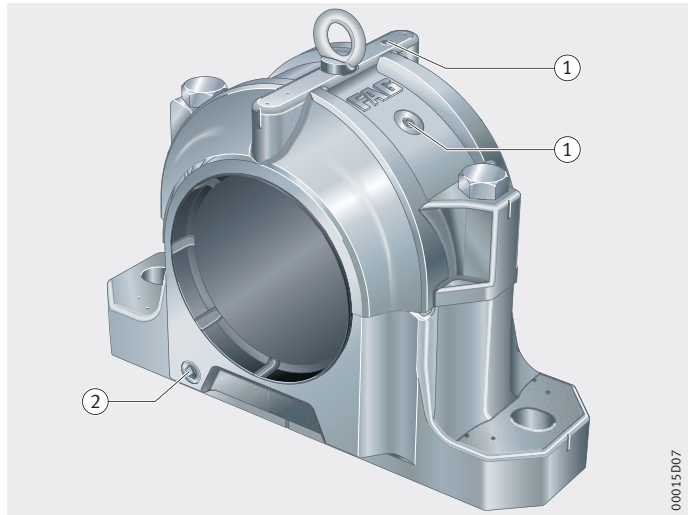
Figure 1
Corps de palier à semelle en deux parties



SNV215-F à SNV340-F

- ① Taraudages pour la lubrification à la graisse : M10×1
- ② Taraudage pour l'évacuation de la graisse : M20×1,5

Figure 2
Corps de palier à semelle en deux parties



Tolérance d'alésage modifiée

La tolérance G7 (auparavant H7) permet un déplacement plus facile du roulement pour la fonction palier libre et ainsi un positionnement plus précis.

Rajout dans la désignation

Pour identifier les trous de lubrification et d'évacuation de la graisse, la désignation des corps de palier a été complétée par la lettre F.

Exemple	Corps de palier	SNV
	Diamètre extérieur du roulement	100 mm
	Taraudages pour lubrification et évacuation de la graisse	F
	Matière du corps	
	Fonte	L
	Fonte à graphite sphéroïdal	D

Désignation de commande **SNV100-F-L**

Suppression de spécifications techniques

Les spécifications ci-après ne sont plus nécessaires car la nouvelle génération intègre déjà ces exigences :

- G944 (AA, AB, FB, FD, GB, GE, KC, KE, TA, TB)
- G970A.



Schaeffler France

93 route de Bitche
BP 30186
67506 Haguenau Cedex
Téléphone +33 (0)3 88 63 40 40
Télécopie +33 (0)3 88 63 40 41
Internet www.schaeffler.fr
E-mail info.fr@schaeffler.com

Ce document a été soigneusement composé et toutes ses données vérifiées. Toutefois, nous déclinons toute responsabilité en cas d'erreurs ou d'omissions. Nous nous réservons tout droit de modification.

© Schaeffler Technologies AG & Co. KG
Edition : 2012, août

Aucune reproduction, même partielle, n'est autorisée sans notre accord préalable.

PDB 1 F-F