

Pont-bascule transportable

Mise en place rapide, peu ou pas de génie civil
en location et vente

TRANS 3



Le pont-bascule PMA type **TRANS3** est l'outil idéal pour les entreprises du bâtiment, des travaux publics, des carrières et sablières. Facilement transporté et rapidement mis en service, le pont-bascule **transportable** de chantier **TRANS3** est la solution pour une installation de **pesage des véhicules** définitive ou temporaire. En effet, si les besoins ne sont que de quelques mois, TRANS 3 peut être **loué**.

PMA apporte alors un service "**clés en main**" comportant la livraison, le déchargement, la mise en service et la vérification.

Il ne reste qu'à prévoir la préparation du terrain et la réalisation des rampes d'accès en tout-venant.

Sans l'option cuvelage et têtes, TRANS 3 devient un pont-bascule classique qui sera installé sur un génie-civil simplifié constitué de plots béton.

La mesure est garantie par un ensemble de **capteurs** électroniques de compression choisis pour leur fiabilité et montés dans un environnement intégrant des **butées de choc**.

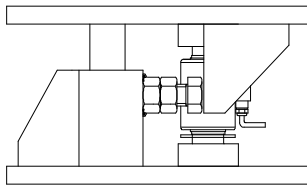
Les **panneaux béton** de 3 x 2 m solidement bridés à la charpente forment un tablier stable et rigide sécurisé par des **guide roues** de 80 mm.

En fonction des besoins, TRANS 3 est raccordé à l'un des **indicateurs** de la gamme PMA. Du plus simple pour l'édition d'un **ticket de pesée** jusqu'à l'automatisation par la borne de pesage automatique **BPA9000**.

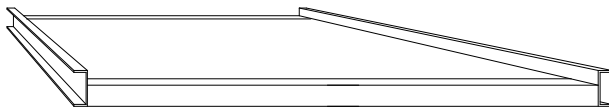
Associé au logiciel de gestion **PEGASE**, **TRANS 3** devient un formidable outil **informatique** puissant et convivial. Toute les configurations sont possibles.

Caractéristiques techniques:

| | |
|------------------------|---|
| Longueur (m) : | 6 - 8 - 10 - 12 - 14 - 16 - 18 et 20 m |
| Largeur (m) : | 3 |
| Hauteur (m) : | 0,82 |
| portée (T) : | nominale : 50 maxi : 80 |
| Nbre Capteurs : | de 6 à 8 m : 4 - de 10 à 20 m : 6 |
| Charpente : | monobloc mécanosoudée |
| Peinture : | grenailage SA 2,5 - primaire 40 μ - finition 60 μ - RAL 5012 |
| Capteurs : | compression entièrement électroniques, INOX IP67 |
| Butées : | 4 ensembles de butées à vis - réglage dans les deux sens |
| Indicateurs : | compatible avec la gamme PMA (IT1000, IT3000, IT6000, IT8000, IT9000, Borne BPA9000, PEGASE...) |
| Cuvelage : | mécanosoudé pour faciliter le blocage et le transport |
| Têtières : | métalliques de 4 m permettant de supporter les rampes d'accès |
| Tablier : | panneaux béton de 3 x 2 m avec guide roues bridés sur la charpente |
| Implantation : | sur sol compacté ou sur génie civil (sans cuvelage ni têtes) |
| Montage : | livraison, déchargement, montage et mise en service en 4 heures. |

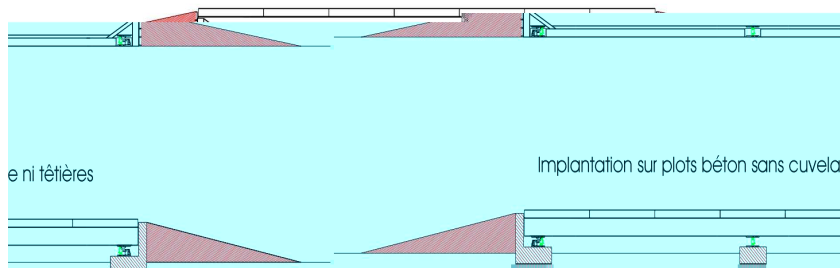


Kit environnement capteur type C16/20 ou 40 tonnes
avec butée de chocs à 45° (4 ou 6 ensembles par pont- bascule)



panneaux béton avec cadre métallique
et guide-roues de 80 mm

Implantation sur sol compacté avec cuvelage et têtes



Siège **PMA Alsace**
2 rue Georges Cuvier
F – 67610 LA WANTZENAU
Tél. : (+33) 03 88 96 33 22
Fax : (+33) 03 88 96 66 30

PMA Lorraine
156 rue de Grigy
F – 57070 METZ
Tél. : (+33) 03 87 75 24 50
Fax : (+33) 03 87 74 22 01

PMA Franche-Comté
Rue de Guebwiller
F – 90000 BELFORT
Tél. : (+33) 03 84 21 51 04
Fax : (+33) 03 84 21 69 78

www.pesage.fr
www.pma-sa.com
info@pma-sa.com