

**Mandrin
à pince de
serrage à main**

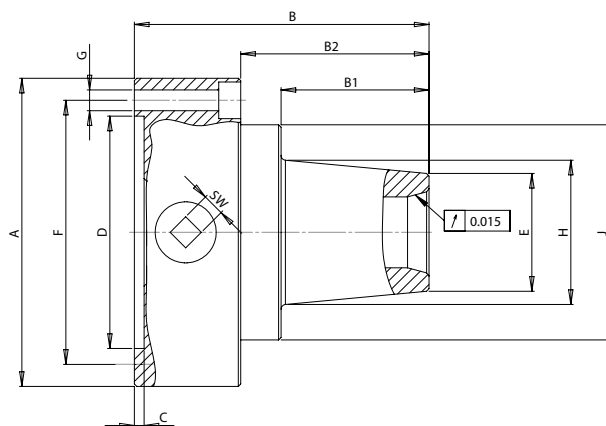
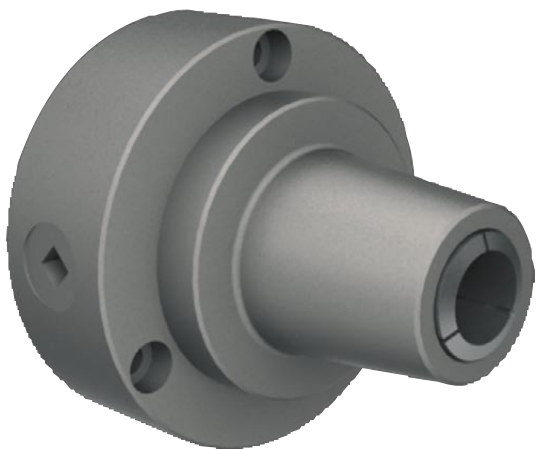


Sommaire:

| | |
|---|--------------|
| Mandrin FN à pince de serrage à main FNP..... | 4/5 |
| Pour pinces tirées type W20 / W25 / 5C / B32 / 386E | |
| Mandrin FN à pince de serrage à main FNP..... | 6/7 |
| Pour pinces tirées type B45 | |
| Mandrin FN à pince de serrage à main FNH | 8/9 |
| Pour pinces tirées type Hainbuch Gr. 32 / Gr. 42 / Gr.65 | |
| Mandrin FN à pince de serrage à main FNF..... | 10/11 |
| Pour pinces poussées type Druck Typ F32 / F35 / F38 / F48 / F66 | |
| Mandrin FN à pince de serrage rapide par levier CLC..... | 12/13 |
| Type F35 163E / F48 173E / F66 185E | |
| Pinces tirées type W20 / W25 / W31.75 / B32 / B45 | 14 |
| Pinces poussées type F35 / F38 / F48 / F66 | 15 |
| Tête de serrage type Gr. 32 / 42 | 16 |
| Tête de serrage type Gr. 65 | 17 |
| Pinces de serrage Rubberflex type F48 / F66 | 18 |
| Stoppbarr-Butée de la broche (Rivelica)..... | 18 |
| Butée de la pince de serrage..... | 19 |
| Fabrications spéciales conformément aux souhaits des clients | 19 |

Mandrin à pince de serrage à main FNP

Pour pinces tirées type W20 / W25 / 5C / B32 / 386E



Caractéristiques techniques:

- Utilisation pour les pinces de serrage suivantes :
- Pinces de serrage à traction Schaublin, types W20 / W25 / 386E / B32
- Pinces de serrage American, type 5C
- Utilisation sur les tours, les fraiseuses et les perceuses
- Disponible avec tous les types de systèmes de montage usuels, comme les systèmes à vis W20 / W25, Camlock DIN 55029, à baïonnette DIN 55027, ASA-2 DIN 55026 ou sur bride pour les systèmes de montage spéciaux, conformément aux souhaits des clients.

Accessoires standard : 1 clé de commande
1 jeu de vis de fixation

| Type | W 20 | W 25 | 5 C (Schaublin W 31.75) | B 32 | 386 E |
|---------------------|----------------|----------------|----------------------------|----------------|----------------|
| A | 126 | 126 | 126 | 126 | 126 |
| B | 96.5 | 120.5 | 108 | 119 | 128 |
| B1 | 36.5 | 60.5 | 48 | 59 | 68 |
| B2 | 53 | 76.5 | 64.5 | 75.5 | 84.5 |
| C | 4 | 4 | 4 | 4 | 4 |
| D H7 | 95 | 95 | 95 | 95 | 95 |
| E | 40 | 48 | 53 | 53 | 53 |
| F | 108 | 108 | 108 | 108 | 108 |
| G | 3 x 8.5 | 3 x 8.5 | 3 x 8.5 | 3 x 8.5 | 3 x 8.5 |
| H | 54 | 59 | 62 | 62 | 62 |
| J | 88 | 88 | 88 | 88 | 88 |
| SW | 9 | 9 | 9 | 9 | 9 |
| Vitesse max. tr/min | 6000 | 6000 | 6000 | 6000 | 6000 |
| numéro de commande | 110-305 | 110-306 | 110-307 | 110-308 | 110-309 |

Usinage fini des deux côtés de la bride et adaptation au mandrin à pinces de serrage

DIN 55026 ASA A 2-...; fonte

| Type | A 3 | A 4 | A 5 | A 6 | A 8 | A 11 |
|--------------------|-----------|-----------|-----------|-----------|-----------|-----------|
| numéro de commande | 340-603/3 | 340-604/3 | 340-605/3 | 340-606/3 | 340-608/3 | 340-611/3 |

DIN 55027 Baïonnette; vis d'écartement et écrous à embase; fonte

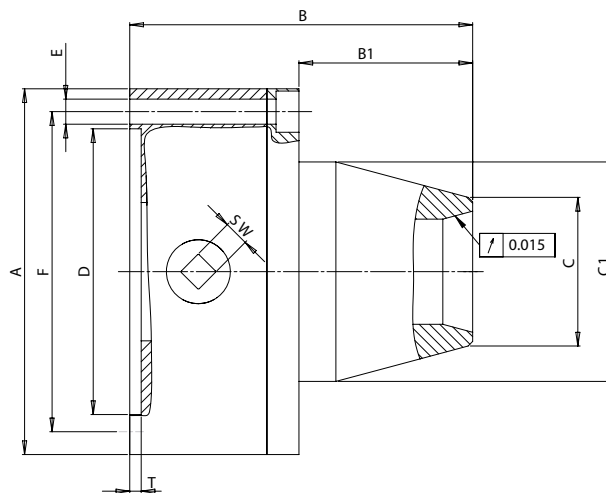
| Type | B 3 | B 4 | B 5 | B 6 | B 8 | B 11 |
|--------------------|-----------|-----------|-----------|-----------|-----------|-----------|
| numéro de commande | 341-603/3 | 341-604/3 | 341-605/3 | 341-606/3 | 341-608/3 | 341-611/3 |

DIN 55029 Camlock D 1-...; fonte

| Type | S 3 | S 4 | S 5 | S 6 | S 8 | S 11 |
|--------------------|-----------|-----------|-----------|-----------|-----------|-----------|
| numéro de commande | 342-603/3 | 342-604/3 | 342-605/3 | 342-606/3 | 342-608/3 | 342-611/3 |

Mandrin FN à pince de serrage à main FNP

Pour pinces tirées type B45



Caractéristiques techniques:

- Commande par le biais de la clé de commande placée sur le corps du mandrin
- Système de fixation standard conforme à la norme DIN 6350
- Type de pince de serrage: Pinces tirées B45
- Disponible avec tous les types de systèmes de montage usuels, comme les systèmes à vis W20 / W25, Camlock DIN 55029, à baïonnette DIN 55027, ASA-2 DIN 55026 ou sur bride pour les systèmes de montage spéciaux, conformément aux souhaits des clients.

Accessoires standard : 1 clé de commande
1 jeu de vis de fixation

| | |
|--------------------------|----------------|
| Type | B 45 |
| Type de pince de serrage | B 45 |
| secteur de tension (mm) | 1 - 36 |
| A | 160 |
| B | 150 |
| B1 | 76 |
| C | 65 |
| C1 | 96 |
| D H6 | 125 |
| E | 3 x M10 |
| F | 140 |
| T | 5 |
| SW | 11 |
| Vitesse max. tr/min | 4500 |
| numéro de commande | 110-345 |

Usinage fini des deux côtés de la bride et adaptation au mandrin à pinces de serrage

DIN 55026 ASA A 2-...; fonte

| Type | A 3 | A 4 | A 5 | A 6 | A 8 | A 11 |
|--------------------|-----------|-----------|-----------|-----------|-----------|-----------|
| numéro de commande | 340-603/4 | 340-604/4 | 340-605/4 | 340-606/4 | 340-608/4 | 340-611/4 |

DIN 55027 Baïonnette; vis d'écartement et écrous à embase; fonte

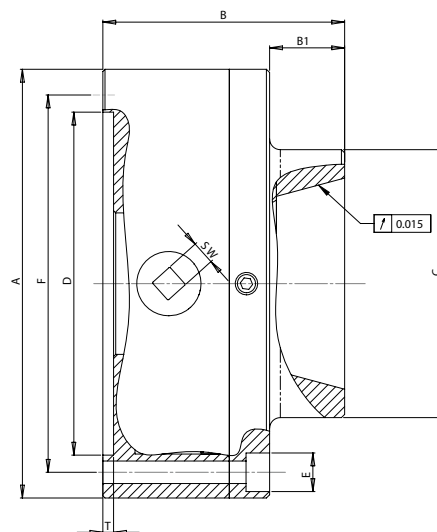
| Type | B 3 | B 4 | B 5 | B 6 | B 8 | B 11 |
|--------------------|-----------|-----------|-----------|-----------|-----------|-----------|
| numéro de commande | 341-603/4 | 341-604/4 | 341-605/4 | 341-606/4 | 341-608/4 | 341-611/4 |

DIN 55029 Camlock D 1-...; fonte

| Type | S 3 | S 4 | S 5 | S 6 | S 8 | S 11 |
|--------------------|-----------|-----------|-----------|-----------|-----------|-----------|
| numéro de commande | 342-603/4 | 342-604/4 | 342-605/4 | 342-606/4 | 342-608/4 | 342-611/4 |

Mandrin FN à pince de serrage à main FNH

Zug Typ Hainbuch manuel



Caractéristiques techniques:

- Commande par le biais de la clé de commande placée sur le corps du mandrin
- Système de fixation standard conforme à la norme DIN 6350
- Type de pince de serrage: tête de serrage Gr. 32 / Gr. 42 / Gr. 65
- Disponible avec tous les types de systèmes de montage usuels, comme les systèmes à vis W20 / W25, Camlock DIN 55029, à baïonnette DIN 55027, ASA-2 DIN 55026 ou sur bride pour les systèmes de montage spéciaux, conformément aux souhaits des clients.

Accessoires standard : 1 clé de commande
1 jeu de vis de fixation

| Type | FNH Gr. 32 | FNH Gr. 42 | FNH Gr. 65 |
|--------------------------|------------------------|------------------------|------------------------|
| Type de pince de serrage | tête de serrage Gr. 32 | tête de serrage Gr. 42 | tête de serrage Gr. 65 |
| secteur de tension (mm) | 4 - 32 | 4 - 42 | 5 - 65 |
| A | 160 | 160 | 200 |
| B | 110 | 110 | 112.80 |
| B1 | 18 | 30 | 35 |
| C | 72 | 95 | 125 |
| D H6 | 125 | 125 | 160 |
| E | 3 x M10 | 3 x M10 | 3 x M10 |
| F | 140 | 140 | 176 |
| T | 5 | 5 | 5 |
| SW | 11 | 11 | 11 |
| Vitesse max. tr/min | 4500 | 4500 | 4000 |
| numéro de commande | 110-332 | 110-342 | 110-465 |

Usinage fini des deux côtés de la bride et adaptation au mandrin à pinces de serrage

DIN 55026 ASA A 2-...; fonte

| Type | A 3 | A 4 | A 5 | A 6 | A 8 | A 11 |
|---------------------------|-----------|-----------|-----------|-----------|-----------|-----------|
| numéro de commande | 340-603/4 | 340-604/4 | 340-605/4 | 340-606/4 | 340-608/4 | 340-611/4 |
| numéro de commande FN-H65 | 340-603/5 | 340-604/5 | 340-605/5 | 340-606/5 | 340-608/5 | 340-611/5 |

DIN 55027 Baïonnette; vis d'écartement et écrous à embase; fonte

| Type | B 3 | B 4 | B 5 | B 6 | B 8 | B 11 |
|---------------------------|-----------|-----------|-----------|-----------|-----------|-----------|
| numéro de commande | 341-603/4 | 341-604/4 | 341-605/4 | 341-606/4 | 341-608/4 | 341-611/4 |
| numéro de commande FN-H65 | 341-603/5 | 341-604/5 | 341-605/5 | 341-606/5 | 341-608/5 | 341-611/5 |

DIN 55029 Camlock D 1-...; fonte

| Type | S 3 | S 4 | S 5 | S 6 | S 8 | S 11 |
|---------------------------|-----------|-----------|-----------|-----------|-----------|-----------|
| numéro de commande | 342-603/4 | 342-604/4 | 342-605/4 | 342-606/4 | 342-608/4 | 342-611/4 |
| numéro de commande FN-H65 | 342-603/5 | 342-604/5 | 342-605/5 | 342-606/5 | 342-608/5 | 342-611/5 |

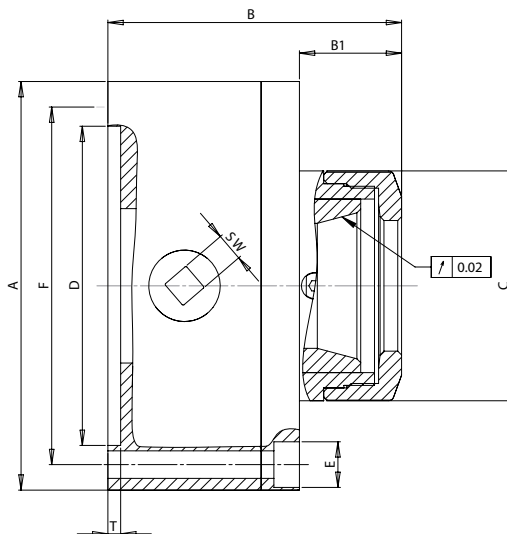
Extracteur pinces manuel pour tête de serrage



| Taille | Gr. 32 | Gr. 42 | Gr. 65 |
|--------------------|-------------|--------|--------|
| numéro de commande | sur demande | 196842 | 196844 |

Mandrin FN à pince de serrage à main FNF

Pour pinces poussées type F32 / F35 / F38 / F48 / F66



Caractéristiques techniques:

- Commande par le biais de la clé de commande placée sur le corps du mandrin
- Système de fixation standard conforme à la norme DIN 6350
- Type de pince de serrage: Pinces poussées DIN 6343, F32 (161E) / F35 (163E) / F38 (164E) / F48 (173E) / F66 (185E)
- Disponible avec tous les types de systèmes de montage usuels, comme les systèmes à vis W20 / W25, Camlock DIN 55029, à baïonnette DIN 55027, ASA-2 DIN 55026 ou sur bride pour les systèmes de montage spéciaux, conformément aux souhaits des clients.

Accessoires standard : 1 clé de commande
1 Clé à croche
1 jeu de vis de fixation

| Type | F 32 | F 35 | F 38 | F 48 | F 66 |
|--------------------------|----------------|----------------|----------------|----------------|----------------|
| Type de pince de serrage | F 32 / 161 E | F 35 / 163 E | F 38 / 164 E | F 48 / 173 E | F 66 / 185 E |
| secteur de tension (mm) | 1 - 26 | 2 - 30 | 2 - 32 | 3 - 42 | 4 - 60 |
| A | 160 | 160 | 160 | 160 | 200 |
| B | 115 | 115 | 115 | 115 | 125 |
| B1 | 40 | 40 | 40 | 40 | 78 |
| C | 90 | 90 | 90 | 90 | 152 |
| D H6 | 125 | 125 | 125 | 125 | 160 |
| F | 140 | 140 | 140 | 140 | 176 |
| G ø | 3 x 10.5 | 3 x 10.5 | 3 x 10.5 | 3 x 10.5 | 3 x 10.5 |
| T | 5 | 5 | 5 | 5 | 5 |
| SW | 11 | 11 | 11 | 11 | 11 |
| Vitesse max. tr/min | 4500 | 4500 | 4500 | 4500 | 4000 |
| numéro de commande | 110-332 | 110-335 | 110-338 | 110-348 | 110-466 |

Usinage fini des deux côtés de la bride et adaptation au mandrin à pinces de serrage

DIN 55026 ASA A 2-...; fonte

| Type | A 3 | A 4 | A 5 | A 6 | A 8 | A 11 |
|------------------------|-----------|-----------|-----------|-----------|-----------|-----------|
| numéro de commande | 340-603/4 | 340-604/4 | 340-605/4 | 340-606/4 | 340-608/4 | 340-611/4 |
| no. de commande FN-F66 | 340-603/5 | 340-604/5 | 340-605/5 | 340-606/5 | 340-608/5 | 340-611/5 |

DIN 55027 Baïonnette; vis d'écartement et écrous à embase; fonte

| Type | B 3 | B 4 | B 5 | B 6 | B 8 | B 11 |
|------------------------|-----------|-----------|-----------|-----------|-----------|-----------|
| numéro de commande | 341-603/4 | 341-604/4 | 341-605/4 | 341-606/4 | 341-608/4 | 341-611/4 |
| no. de commande FN-F66 | 341-603/5 | 341-604/5 | 341-605/5 | 341-606/5 | 341-608/5 | 341-611/5 |

DIN 55029 Camlock D 1-...; fonte

| Type | S 3 | S 4 | S 5 | S 6 | S 8 | S 11 |
|------------------------|-----------|-----------|-----------|-----------|-----------|-----------|
| numéro de commande | 342-603/4 | 342-604/4 | 342-605/4 | 342-606/4 | 342-608/4 | 342-611/4 |
| no. de commande FN-F66 | 342-603/5 | 342-604/5 | 342-605/5 | 342-606/5 | 342-608/5 | 342-611/5 |

Mandrin FN à pince de serrage rapide par levier CLC

type F35 163E / F48 173E / F66 185E

Serrage rapide à la main pour les pinces de serrage F de la société Schaublin

- Avec système de fixation cylindrique centré
- Le montage sur bride du mandrin se fait en tenant compte du modèle de broche, par exemple pour un mandrin à trois mâchoires en utilisant une bride cylindrique. Le diamètre correspond à la plage de serrage.
- Disponible avec tous les types de systèmes de montage usuels, comme les systèmes à vis W20 / W25, Camlock DIN 55029, à baïonnette DIN 55027, ASA-2 DIN 55026 ou sur bride pour les systèmes de montage spéciaux, conformément aux souhaits des clients.

| Type de pince de serrage | 28 / F35 F35 / 163E | 42 / F48 F48/ 173E | 60 / F66 F66 / 185E |
|--------------------------|------------------------|-----------------------|------------------------|
| secteur de tension (mm) | 2 - 30 | 3 - 42 | 4 - 60 |
| L max. | 108.5 | 114 | 134 |
| L | 75 | 100 | 102 |
| D | 72 | 88 | 115 |
| D 1 | 90 | 107 | 131 |
| D 2 | 105 | 122 | 150 |
| numéro de commande | 235-281 | 248-421 | 260-661 |

Usinage fini des deux côtés de la bride et adaptation au mandrin à pinces de serrage

DIN 55027 Baïonnette; vis d'écartement et écrous à embase; fonte

| Type | pour type CLC 28 / F35 | | pour type CLC 42 / F48 | | pour type CLC 60 / F66 | |
|------|------------------------|----------------|------------------------|----------------|------------------------|----------------|
| | numéro de commande | | numéro de commande | | numéro de commande | |
| B 3 | numéro de commande | 341-503 | numéro de commande | 341-603 | numéro de commande | - |
| B 4 | numéro de commande | 341-504 | numéro de commande | 341-604 | numéro de commande | 341-704 |
| B 5 | numéro de commande | 341-505 | numéro de commande | 341-605 | numéro de commande | 341-705 |
| B 6 | numéro de commande | 341-506 | numéro de commande | 341-606 | numéro de commande | 341-706 |
| B 8 | numéro de commande | 341-508 | numéro de commande | 341-608 | numéro de commande | 341-709 |
| B 11 | numéro de commande | 341-511 | numéro de commande | 341-611 | numéro de commande | 341-711 |

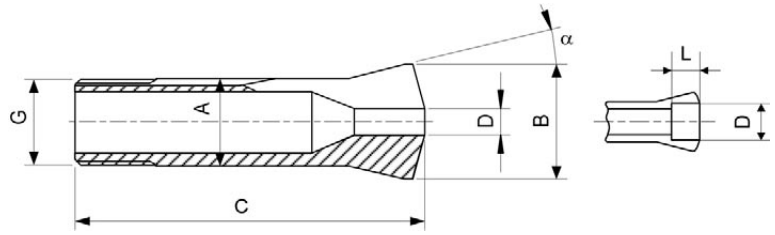
DIN 55029 Camlock D 1-...; fonte

| Type | pour type CLC 28 / F35 | | pour type CLC 42 / F48 | | pour type CLC 60 / F66 | |
|------|------------------------|----------------|------------------------|----------------|------------------------|----------------|
| | numéro de commande | | numéro de commande | | numéro de commande | |
| S 3 | numéro de commande | 342-503 | numéro de commande | 342-603 | numéro de commande | - |
| S 4 | numéro de commande | 342-504 | numéro de commande | 342-604 | numéro de commande | 342-704 |
| S 5 | numéro de commande | 342-505 | numéro de commande | 342-605 | numéro de commande | 342-705 |
| S 6 | numéro de commande | 342-506 | numéro de commande | 342-606 | numéro de commande | 342-406 |
| S 8 | numéro de commande | 342-508 | numéro de commande | 342-608 | numéro de commande | 342-708 |
| S 11 | numéro de commande | 342-511 | numéro de commande | 342-611 | numéro de commande | 342-711 |

DIN 55026 ASA A 2-...; fonte

| Type | pour type CLC 28 / F35 | | pour type CLC 42 / F48 | | pour type CLC 60 / F66 | |
|------|------------------------|-----------------|------------------------|----------------|------------------------|----------------|
| | numéro de commande | | numéro de commande | | numéro de commande | |
| A 3 | numéro de commande | 240-503 | numéro de commande | 340-603 | numéro de commande | - |
| A 4 | numéro de commande | 340-5047 | numéro de commande | 340-604 | numéro de commande | 340-704 |
| A 5 | numéro de commande | 340-505 | numéro de commande | 340-605 | numéro de commande | 340-705 |
| A 6 | numéro de commande | 340-506 | numéro de commande | 340-606 | numéro de commande | 340-706 |
| A 8 | numéro de commande | 340-508 | numéro de commande | 340-608 | numéro de commande | 340-709 |
| A 11 | numéro de commande | 340-511 | numéro de commande | 340-611 | numéro de commande | 340-711 |

Pinces tirées type W20 / W25 / W31.75 / B32



| Type / A | D | < | > | haussier (mm) | L | G | B | C | angle |
|---------------------|-----------|-------|------|---------------|------------|--------------------|------|----|-------|
| W 20 / ø 20 349E | rond | 0.3 | 0.4 | 0.1 | sans arrêt | ø 19.7 x 15G/11 | 26.3 | 73 | 15° |
| | rond | 0.5 | 0.9 | 0.1 | | | | | |
| | rond | 1.0 | 1.4 | 0.1 | | | | | |
| | rond | 1.5 | 2.9 | 0.1 | | | | | |
| | rond | 3.0 | 14.5 | 0.5 | | | | | |
| | rond | 14.51 | 16 | 0.5 | 7.5 | | | | |
| | carré | 4 | 10 | 1 | sans arrêt | | | | |
| | carré | 11 | 14 | 1 | 7.5 | | | | |
| | hexagonal | 4 | 12 | 1 | sans arrêt | | | | |
| hexagonal | 12 | 16 | 1 | 7.5 | | | | | |

| Type / A | D | < | > | haussier (mm) | L | G | B | C | angle |
|---------------------|-----------|-------|-------|---------------|------------|--------------------|------|------|-------|
| W 25 / ø 25 364E | rond | 0.5 | 0.9 | 0.1 | sans arrêt | ø 24.7 x 15G/11 | 33.7 | 97.6 | 15° |
| | rond | 1 | 1.4 | 0.1 | | | | | |
| | rond | 1.5 | 2.5 | 0.5 | | | | | |
| | rond | 3.0 | 19.05 | 0.5 | | | | | |
| | rond | 19.06 | 21 | 0.5 | | | | | |
| | carré | 4 | 13 | 1 | sans arrêt | | | | |
| | carré | 14 | 16 | 1 | 12.5 | | | | |
| | hexagonal | 4 | 16 | 1 | sans arrêt | | | | |
| | hexagonal | 17 | 20 | 1 | 12.5 | | | | |

| Type / A | D | < | > | haussier (mm) | L | G | B | C | angle |
|----------------------------------|-----------|-----|------|---------------|------------|--------------------|------|----|-------|
| W 31.75, 5C / ø 31.75 385E | rond | 1.5 | 2.5 | 0.5 | sans arrêt | ø 31.4 x 15G/11 | 37.3 | 87 | 15° |
| | rond | 3 | 30 | 0.5 | | | | | |
| | hexagonal | 5.0 | 20.0 | 1.0 | | | | | |

| Type / A | D | < | > | haussier (mm) | L | G | B | C | angle |
|-------------|-----------|-------|-----|---------------|------------|--------------------|----|-----|-------|
| B 32 / ø 32 | rond | 1.5 | 2.5 | 0.1 | sans arrêt | ø 29.7 x 20G/11 | 40 | 106 | 15° |
| | rond | 3 | 24 | 0.5 | sans arrêt | | | | |
| | rond | 24.01 | 28 | 0.5 | 44 | | | | |
| | rond | 28.01 | 30 | 0.5 | 12 | | | | |
| | rond | 30.01 | 32 | 0.5 | 8 | | | | |
| | carré | 4 | 17 | 1.0 | sans arrêt | | | | |
| | hexagonal | 4 | 20 | 1.0 | | | | | |

| Type / A | D | < | > | haussier (mm) | L | G | B | C | angle |
|-------------|------|----|-------|---------------|------------|-----------------------|----|-----|-------|
| B 45 / ø 45 | rond | 3 | 36 | 1 | sans arrêt | ø 42, M42 x 1.5 | 53 | 115 | 15° |
| | rond | 37 | 40.99 | 1 | 53 | | | | |
| | rond | 41 | 41.99 | 1 | 14 | | | | |
| | rond | 42 | 42.99 | 1 | 12 | | | | |
| | rond | 43 | 43.99 | 1 | 10 | | | | |
| | rond | 44 | 45.00 | 1 | 8 | | | | |

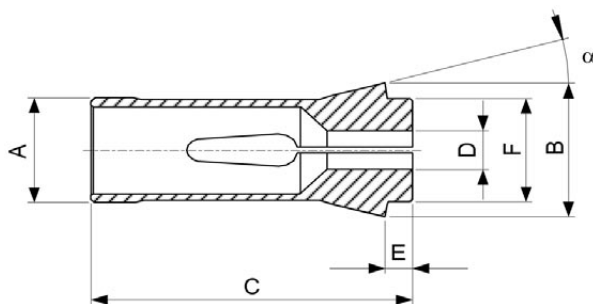
Exemple - numéro de commande:

B32/12 - pour ø 12 mm

B32/c12 - pour carré 12 mm

B32/s12 - pour hexagonal 12 mm

Pinces poussées type F35 / F38 / F48 / F66



| Type / A | DIN | D | < | > | haussier (mm) | A | B | C | E | F | angle |
|----------|---------------|-----------|-----|-----|---------------|----|----|----|---|----|-------|
| F 35 | 63 43 163E | rond | 2.0 | 2.5 | 0.5 | 35 | 48 | 80 | 8 | 38 | 15° |
| | | rond | 3.0 | 30 | 0.5 | | | | | | |
| | | carré | 5.0 | 20 | 1.0 | | | | | | |
| | | hexagonal | 4.0 | 24 | 1.0 | | | | | | |

| Type / A | DIN | D | < | > | haussier (mm) | A | B | C | E | F | angle |
|----------|--------------|-----------|-----|-----|---------------|-------|----|-------|---|----|-------|
| F 38 | 6343 164E | rond | 2.0 | 2.5 | 0.5 | 38.08 | 49 | 107.5 | 9 | 38 | 15° |
| | | rond | 3.0 | 32 | 0.5 | | | | | | |
| | | carré | 4.0 | 22 | 1.0 | | | | | | |
| | | hexagonal | 4.0 | 27 | 1.0 | | | | | | |

| Type / A | DIN | D | < | > | haussier (mm) | A | B | C | E | F | angle |
|----------|-----|-----------|-----|----|---------------|----|----|----|---|----|-------|
| F 48 | | rond | 1.0 | 42 | 0.5 | 48 | 60 | 94 | 9 | 50 | 15° |
| | | carré | 4.0 | 30 | 1.0 | | | | | | |
| | | hexagonal | 6.0 | 36 | 1.0 | | | | | | |

| Type / A | DIN | D | < | > | haussier (mm) | A | B | C | E | R | angle |
|----------|--------------|-----------|-----|----|---------------|----|----|-----|---|----|-------|
| F 66 | 6343 185E | rond | 4.0 | 60 | 1.0 | 66 | 84 | 110 | 9 | 73 | 15° |
| | | carré | 7.0 | 40 | 1.0 | | | | | | |
| | | hexagonal | 10 | 51 | 1.0 | | | | | | |

Exemple - numéro de commande:

F48/12 - pour \varnothing 12 mm

F48/c12 - pour carré 12 mm

F48/s12 - pour hexagonal 12 mm

Tête de serrage type Gr. 32



Pinces de serrage en acier quadrillées (* lisse, ** striées radiales - rond)

| | | | | | | | | | | | | | |
|---|----|----|----|----|-----|-----|------|----|----|----|----|----|----|
| ∅ | 4* | 5* | 6* | 7* | 8** | 9** | 10** | 11 | 12 | 13 | 14 | 15 | 16 |
| ∅ | 17 | 18 | 19 | 20 | 21 | 22 | 23 | 24 | 25 | 26 | 27 | 28 | 29 |
| ∅ | 30 | 31 | 32 | | | | | | | | | | |

Pinces de serrage en acier lisses rectifiées (rond)

| | | | | | | | | | | | | | |
|---|----|----|----|----|----|----|----|----|----|----|----|----|----|
| ∅ | 4 | 5 | 6 | 7 | 8 | 9 | 10 | 11 | 12 | 13 | 14 | 15 | 16 |
| ∅ | 17 | 18 | 19 | 20 | 21 | 22 | 23 | 24 | 25 | 26 | 27 | 28 | 29 |
| ∅ | 30 | 31 | 32 | | | | | | | | | | |

Pinces de serrage en acier lisses rectifiées (carré)

| | | | | | | | | | | | | | |
|--------|------|------|------|------|------|------|------|------|------|------|------|------|------|
| carrée | 7* | 8** | 9** | 10** | 11** | 12** | 13** | 14** | 15** | 16** | 17** | 18** | 19** |
| carrée | 20** | 21** | 22** | | | | | | | | | | |

Pinces de serrage en acier lisses rectifiées (hexagonal)

| | | | | | | | | | | | | | |
|-----------|------|------|------|------|------|------|------|------|------|------|------|------|------|
| hexagonal | 7* | 8** | 9** | 10** | 11** | 12** | 13** | 14** | 15** | 16** | 17** | 18** | 19** |
| hexagonal | 20** | 21** | 22** | 23** | 24** | 25** | 26** | 27** | | | | | |

Tête de serrage type Gr. 42

Pinces de serrage en acier quadrillées (* lisse, ** striées radiales - rond)

| | | | | | | | | | | | | | |
|--------|--------|--------|--------|--------|--------|--------|--------|--------|--------|--------|--------|--------|--------|
| ∅ | 4* | 5* | 6* | 7* | 8** | 9** | 10** | 11 | 12 | 13 | 14 | 15 | 16 |
| ID-No. | 192173 | 192174 | 192175 | 192176 | 192177 | 192178 | 192179 | 192180 | 192181 | 192182 | 192183 | 192184 | 192185 |
| ∅ | 17 | 18 | 19 | 20 | 21 | 22 | 23 | 24 | 25 | 26 | 27 | 28 | 29 |
| ID-No. | 192186 | 192187 | 192188 | 192189 | 192190 | 192191 | 192192 | 192193 | 192194 | 192195 | 192186 | 192197 | 192198 |
| ∅ | 30 | 31 | 32 | 33 | 34 | 35 | 36 | 37 | 38 | 39 | 40 | 41 | 42 |
| ID-No. | 192199 | 192200 | 192201 | 192202 | 192203 | 192204 | 192205 | 192203 | 192207 | 192208 | 192209 | 192210 | 192211 |

Pinces de serrage en acier lisses rectifiées (rond)

| | | | | | | | | | | | | | |
|--------|--------|--------|--------|--------|--------|--------|--------|--------|--------|--------|--------|--------|--------|
| ∅ | 4 | 5 | 6 | 7 | 8 | 9 | 10 | 11 | 12 | 13 | 14 | 15 | 16 |
| ID-No. | 192173 | 192174 | 192175 | 192176 | 193135 | 193136 | 193137 | 193138 | 193139 | 193140 | 193141 | 193142 | 193143 |
| ∅ | 17 | 18 | 19 | 21 | 22 | 23 | 24 | 24 | 25 | 26 | 27 | 28 | 29 |
| ID-No. | 193144 | 192807 | 192807 | 193146 | 193147 | 193148 | 193149 | 193150 | 193150 | 193151 | 193152 | 193153 | 193154 |
| ∅ | 30 | 31 | 32 | 33 | 34 | 35 | 36 | 37 | 38 | 39 | 40 | 41 | 42 |
| ID-No. | 193155 | 193156 | 193083 | 193157 | 193158 | 193159 | 193160 | 193161 | 193162 | 193163 | 193164 | 193165 | 193219 |

Pinces de serrage en acier lisses rectifiées (carré)

| | | | | | | | | | | | | | |
|--------|--------|--------|--------|--------|--------|--------|--------|--------|--------|--------|--------|--------|--------|
| carrée | 7* | 8** | 9** | 10** | 11** | 12** | 13** | 14** | 15** | 16** | 17** | 18** | 19** |
| ID-No. | 192212 | 192213 | 192214 | 192215 | 192216 | 192217 | 192218 | 192219 | 192220 | 192221 | 192222 | 192223 | 192224 |
| carrée | 20** | 21** | 22** | 23** | 24** | 25** | 26** | 27** | 28** | 29** | 30** | | |
| ID-No. | 192225 | 192226 | 192227 | 192228 | 192229 | 192230 | 192231 | 192232 | 192233 | 192234 | 192235 | | |

Pinces de serrage en acier lisses rectifiées (hexagonal)

| | | | | | | | | | | | | | |
|-----------|--------|--------|--------|--------|--------|--------|--------|--------|--------|--------|--------|--------|--------|
| hexagonal | 7* | 8** | 9** | 10** | 11** | 12** | 13** | 14** | 15** | 16** | 17** | 18** | 19** |
| ID-No. | 192236 | 192237 | 192238 | 192239 | 192240 | 192242 | 192242 | 192243 | 192244 | 192245 | 192246 | 192247 | 192248 |
| hexagonal | 20** | 21** | 22** | 23** | 24** | 25** | 26** | 27** | 28** | 29** | 30** | 31** | 32** |
| ID-No. | 192249 | 192250 | 192251 | 192252 | 192253 | 192254 | 192255 | 192256 | 192257 | 192258 | 192259 | 192260 | 192261 |

Pinces de serrage en acier douces (préalésér)

| | | | | | | | | | | | | | |
|--------|--------|--------|--------|--|--|--|--|--|--|--|--|--|--|
| ∅ | 5 | 15 | 30 | | | | | | | | | | |
| ID-No. | 192262 | 192263 | 192264 | | | | | | | | | | |

Bague de tournage 42 pour pinces de serrage en acier douces

| | | | | | | | | | | | | | |
|--------|--------|--|--|--|--|--|--|--|--|--|--|--|--|
| ID-No. | 193399 | | | | | | | | | | | | |
|--------|--------|--|--|--|--|--|--|--|--|--|--|--|--|

Tête de serrage type Gr. 65

Pinces de serrage en acier quadrillées (* lisse, ** striées radiales - rond)

| | | | | | | | | | | | | | |
|--------|--------|--------|--------|--------|--------|--------|--------|--------|--------|--------|--------|--------|--------|
| ∅ | 5* | 6* | 7* | 8** | 9** | 10** | 11 | 12 | 13 | 14 | 15 | 16 | 17 |
| ID-No. | 92265 | 19226 | 192267 | 192268 | 192269 | 192270 | 192271 | 192272 | 192273 | 192274 | 192275 | 192276 | 192277 |
| ∅ | 18 | 19 | 20 | 21 | 22 | 23 | 24 | 25 | 26 | 27 | 28 | 29 | 30 |
| ID-No. | 192278 | 192279 | 192280 | 192281 | 192282 | 192283 | 192284 | 192285 | 192286 | 192287 | 192288 | 192289 | 192290 |
| ∅ | 31 | 32 | 33 | 34 | 35 | 36 | 37 | 38 | 39 | 40 | 41 | 42 | 43 |
| ID-No. | 192291 | 192292 | 192293 | 192294 | 192295 | 192296 | 192297 | 192298 | 192299 | 192300 | 192301 | 192302 | 192303 |
| ∅ | 44 | 45 | 46 | 47 | 48 | 49 | 50 | 51 | 52 | 53 | 54 | 55 | 56 |
| ID-No. | 192304 | 192305 | 192306 | 192307 | 192308 | 192309 | 192310 | 192311 | 192312 | 192312 | 192314 | 192315 | 192316 |
| ∅ | 57 | 58 | 59 | 60 | 61 | 62 | 63 | 64 | 65 | - | - | - | - |
| ID-No. | 192317 | 192318 | 192319 | 192320 | 192321 | 192322 | 192323 | 192324 | 192325 | - | - | - | - |

Pinces de serrage en acier lisses rectifiées (rond)

| | | | | | | | | | | | | | |
|--------|--------|--------|--------|--------|--------|--------|--------|--------|--------|--------|--------|--------|--------|
| ∅ | 5 | 6 | 7 | 8 | 9 | 10 | 11 | 12 | 13 | 14 | 15 | 16 | 17 |
| ID-No. | 92265 | 192266 | 192267 | 193172 | 193173 | 192682 | 193174 | 192787 | 193175 | 193276 | 193177 | 193169 | 193178 |
| ∅ | 18 | 19 | 20 | 21 | 22 | 23 | 24 | 25 | 26 | 27 | 28 | 29 | 30 |
| ID-No. | 193179 | 193180 | 193181 | 193182 | 193183 | 193183 | 193170 | 193065 | 193184 | 193066 | 193068 | 193069 | 193070 |
| ∅ | 31 | 32 | 33 | 34 | 35 | 36 | 37 | 38 | 39 | 40 | 41 | 42 | 43 |
| ID-No. | 193185 | 192684 | 193186 | 193187 | 193188 | 193189 | 193190 | 193191 | 193192 | 192685 | 193193 | 193194 | 193171 |
| ∅ | 44 | 45 | 46 | 47 | 48 | 49 | 50 | 51 | 52 | 53 | 54 | 55 | 56 |
| ID-No. | 193196 | 193197 | 193198 | 193199 | 193200 | 193201 | 193202 | 193203 | 193204 | 193205 | 193206 | 193207 | 193208 |
| ∅ | 57 | 58 | 59 | 60 | 61 | 62 | 63 | 64 | 65 | - | - | - | - |
| ID-No. | 193195 | 193209 | 193210 | 193211 | 193212 | 193213 | 193214 | 193215 | 193216 | - | - | - | - |

Pinces de serrage en acier lisses rectifiées (carré)

| | | | | | | | | | | | | | |
|--------|--------|--------|--------|--------|--------|--------|--------|--------|--------|--------|--------|--------|--------|
| carrée | 8** | 9** | 10** | 11** | 12** | 13** | 14** | 15** | 16** | 17** | 18** | 19** | 20** |
| ID-No. | 192326 | 192370 | 192328 | 192329 | 192330 | 192331 | 192332 | 192333 | 192334 | 192335 | 192336 | 192337 | 192338 |
| carré | 21** | 22** | 23** | 24** | 25** | 26** | 27** | 28** | 29** | 30** | 31** | 32** | 33** |
| ID-No. | 192339 | 192340 | 192341 | 192342 | 192343 | 192344 | 192345 | 192346 | 192347 | 192348 | 192349 | 192350 | 192351 |
| carrée | 34** | 35** | 36** | 37** | 38** | 39** | 40** | 41** | 42** | 43** | 44** | 45** | 46** |
| ID-No. | 192352 | 192353 | 192354 | 192355 | 192356 | 192357 | 192358 | 192359 | 192360 | 192362 | 192362 | 192363 | 192364 |

Pinces de serrage en acier lisses rectifiées (hexagonal)

| | | | | | | | | | | | | | |
|-----------|--------|--------|--------|--------|--------|--------|--------|--------|--------|--------|--------|--------|--------|
| hexagonal | 10** | 11** | 12** | 13** | 14** | 15** | 16** | 17** | 18** | 19** | 20** | 21** | 22** |
| ID-No. | 192365 | 192366 | 192367 | 192368 | 192369 | 192370 | 192371 | 192372 | 192373 | 192374 | 192375 | 192376 | 192377 |
| hexagonal | 23** | 24** | 25** | 26** | 27** | 28** | 29** | 30** | 31** | 32** | 33** | 34** | 35** |
| ID-No. | 192378 | 192379 | 192380 | 192381 | 192382 | 192383 | 192384 | 192385 | 192386 | 192387 | 192388 | 192389 | 192390 |
| hexagonal | 36** | 37** | 38** | 39** | 40** | 41** | 42** | 43** | 44** | 45** | 46** | 47** | 48** |
| ID-No. | 192391 | 192392 | 192393 | 192394 | 192395 | 192396 | 192397 | 192398 | 192399 | 192400 | 192401 | 192402 | 192403 |
| hexagonal | 49** | 50** | | | | | | | | | | | |
| ID-No. | 192404 | 192405 | | | | | | | | | | | |

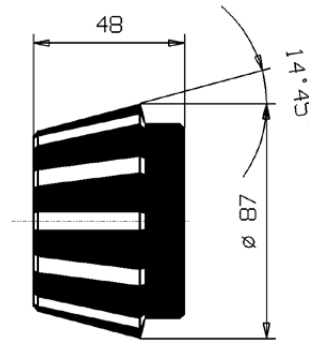
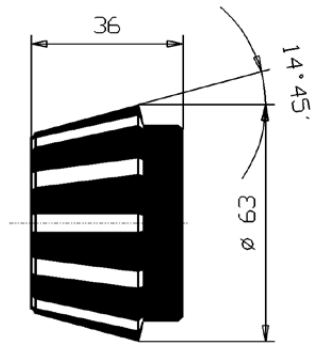
Pinces de serrage en acier douces (préalésér)

| | | | | | | | | | | | | | |
|--------|--------|--------|--------|---|---|---|---|---|---|---|---|---|---|
| ∅ | 8 | 20 | 40 | - | - | - | - | - | - | - | - | - | - |
| ID-No. | 192406 | 192407 | 192408 | | | | | | | | | | |

Bague de tournage 65 pour pinces de serrage en acier douces

| | | | | | | | | | | | | | |
|--------|--------|---|---|---|---|---|---|---|---|---|---|---|---|
| ID-No. | 193400 | - | - | - | - | - | - | - | - | - | - | - | - |
|--------|--------|---|---|---|---|---|---|---|---|---|---|---|---|

Pinces de serrage Rubberflex type F48 / F66



| Type / F48 | |
|--------------------|------------|
| numéro de commande | Diamètre ø |
| 5900226 | 7 - 9 |
| 5900227 | 9 - 11 |
| 5900228 | 11 - 13 |
| 59002269 | 13 - 15 |
| 5900230 | 15 - 17 |
| 5900231 | 17 - 19 |
| 5900232 | 19 - 21 |
| 5900233 | 21 - 23 |
| 5900234 | 23 - 25 |
| 5900235 | 25 - 27 |
| 5900236 | 27 - 29 |
| 5900237 | 29 - 31 |
| 5900238 | 31 - 33 |
| 5900239 | 33 - 35 |
| 5900666 | 35 - 37 |
| 5900240 | 37 - 39 |
| 5900241 | 39 - 41 |
| 5900242 | 41 - 43 |

| Type / F66 | |
|--------------------|------------|
| numéro de commande | Diamètre ø |
| 5900701 | 19 - 21 |
| 5900702 | 21 - 23 |
| 5900708 | 23 - 25 |
| 5900703 | 25 - 27 |
| 5900704 | 27 - 29 |
| 5900705 | 29 - 31 |
| 5900706 | 31 - 33 |
| 5900707 | 33 - 35 |
| 5900243 | 35 - 37 |
| 5900244 | 37 - 39 |
| 5900245 | 39 - 41 |
| 5900246 | 41 - 43 |
| 5900247 | 43 - 45 |
| 5900248 | 45 - 47 |
| 5900249 | 47 - 49 |
| 5900250 | 49 - 51 |
| 5900251 | 51 - 53 |
| 5900252 | 53 - 55 |
| 5900253 | 55 - 57 |
| 5900254 | 57 - 59 |
| 5900255 | 59 - 61 |

Stopbarr-Butée de la broche (Rivelica)



La butée peut être facilement utilisée avec toutes les tailles de toutes les broches. Modèle robuste. Avec clé de blocage amovible.

| Broches-ø | 19 - 24 | 24 - 33 | 32 - 41 | 41 - 52 | 51 - 62 | 62 - 82 | 73 - 93 | 93 - 117 | 124 - 146 |
|--------------------|---------|---------|---------|---------|---------|---------|---------|----------|-----------|
| numéro de commande | 181924 | 232433 | 283241 | 384152 | 485162 | 586282 | 707393 | 8393117 | 108124146 |

Butée de la pince de serrage



La butée peut être facilement adaptée à toutes les pinces de serrage d'un même type.

Modèle robuste sans enveloppe à expansion fragile. Goupille de butée échangeable.

| Type | W12 | W20 | W25 | B32 | F35 | F38 | F48 | F66 |
|--------|-------|--------------|--------------|---------|-----------|---------|-----------|---------|
| ∅ (mm) | 8 - 9 | 13.5 - 15.35 | 16.5 - 19.95 | 23 - 25 | 27.6 - 31 | 30 - 34 | 39.8 - 45 | 59 - 63 |

Fabrications spéciales conformément aux souhaits des clients

Dans notre atelier, nous pouvons répondre de manière flexible aux souhaits des clients.

Nous fabriquons et produisons, pour vous, des mandrins à pince de serrage spéciale en conformité avec vos désirs.



Mandrin à pince automatic pour pince de serrage F27



Mandrin à pince automatic pour Pinces tirées B45



ER-25

FN NIEDERHAUSER AG
Bahnhofstrasse 2
CH - 6048 Horw

telephone 0041 / (0)41 340 50 75 / télex 0041 / (0)41 340 50 74

info@niederhauser.ch / www.niederhauser.ch

