

Körnerspitzen

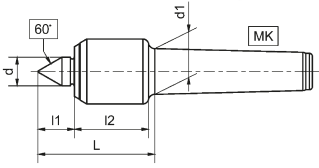
Tailstock centres



- Mitlaufende Drehbankspitzen
- Mitlaufende Zentrierkegel
- Mitlauf. Drehbankspitzen für auswechselbare Einsätze
- Feste Zentrierkegel
- Feste Zentrierspitzen
- Stirnmitnehmer
- Revolverköpfe
- ROTOR Rotierende Spitzen

- *Revolving tailstock centres*
- *Revolving tube centres*
- *Revolving tailstock centres for interchangeable inserts*
- *Fixed tube centres*
- *Fixed centres*
- *Hydraulic face drivers*
- *Turret heads*
- *ROTOR Live-Centres*

Serie 80 Series 80

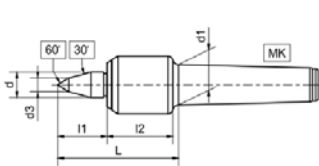


Mitlaufende Präzisions-Drehbankspitze Revolving tailstock centre

Stabile Konstruktion
Schaftgelagerter Körner
Kleiner Gehäusedurchmesser
Dauerschmierung
Gehäuse gehärtet und geschliffen

*Solid design
Centre tip with needle bearings
Slim design with small casing diameter
Maintenance-free lubrication
Housing hardened and ground*

Typ/ Type	MK MT	Ø mm	d mm	d1 mm	L mm	l1 mm	l2 mm	Drehzahl/ Speed max.	Werkst./ Workpiece max. kg	Rundlauf Abweichung/ Run-out max. mm	Gewicht/ Weight ca. kg		Art.-Nr./ Order no
82	2	32	15	17,78	62	20	37	6000	200	0,005	0,3	●	03-80-02
83	3	34	15	23,82	63	20	38	6000	400	0,005	0,5	●	03-80-03
84	4	43	20	31,26	76	26	42	6000	800	0,005	0,5	●	03-80-04
85	5	58	30	44,39	105	62	35	4000	1200	0,008	2,5	●	03-80-05



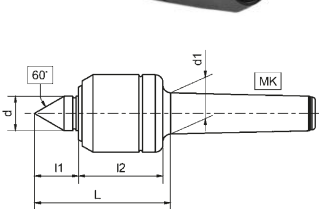
Mitlaufende Präzisions-Drehbankspitze KOP Revolving tailstock centre KOP

Stabile Konstruktion
Schaftgelagerter Körner
Kleiner Gehäusedurchmesser
Dauerschmierung
Schaft gehärtet und geschliffen
Mit verlängerter Spitze 30°/60°

*Solid design
Centre tip with needle bearings
Slim design with small casing diameter
Maintenance-free lubrication
Housing hardened and ground
With extended tip 30°/60°*

Typ/ Type	MK MT	Ø mm	d mm	d1 mm	L mm	l1 mm	l2 mm	d3 mm	Drehzahl/ Speed max.	Werkst./ Workpiece max. kg	Rundlauf Abweichung/ Run-out max. mm	Gewicht/ Weight ca. kg		Art.-Nr./ Order no
82 KOP	2	32	15	17,78	71	29	37	8	6000	150	0,005	0,3	●	03-80-02KOP
83 KOP	3	34	15	23,82	73	30	38	8	6000	300	0,005	0,5	●	03-80-03KOP
84 KOP	4	43	20	31,26	86	36	42	10	6000	700	0,005	0,5	●	03-80-04KOP
85 KOP	5	58	30	44,39	116	46	62	12	4000	1000	0,01	2,5	●	03-80-05KOP

Serie 100 Series 100



Mitlaufende Präzisions-Drehbankspitze Revolving tailstock centre

Die Universal-Ausführung mit 3
Rillenkugellagern
Gehäuse gehärtet und geschliffen
Körner aus chromlegiertem
Werkzeugstahl
Hohe Rundlaufgenauigkeit
Besonders leichter Lauf
Wartungsfreie Dauerschmierung

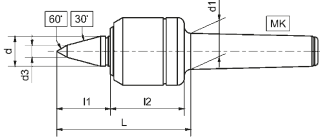
*Universal centre with 3 groove ball
bearings
Housing hardened and ground
Centre tip from chromium alloyed tool
steel
High concentricity rate
Easy and smooth running
Maintenance-free permanent lubrication*

Typ/ Type	MK MT	Ø mm	d mm	d1 mm	L mm	l1 mm	l2 mm	Drehzahl/ Speed max.	Werkst./ Workpiece max. kg	Rundlauf Abweichung/ Run-out max. mm	Gewicht/ Weight ca. kg		Art.-Nr./ Order no
111	1	28	12	12,06	57,5	17	34	6500	25	0,005	1	●	03-111
113	1	35	13	12,06	63,5	18	39	5500	50	0,005	1	●	03-113
121	2	35	13	17,78	65	18	39	5500	80	0,005	1	●	03-121
123	2	45	20	17,78	83	26	49	5000	100	0,005	1	●	03-123
131	3	45	20	23,82	83	26	49	5000	150	0,005	1	●	03-131
133	3	60	24	23,82	102,5	34	60	4000	300	0,005	2	●	03-133
141	4	60	24	31,26	104,5	34	60	4000	400	0,005	2	●	03-141
143	4	76	32	31,26	126	42	73	3200	650	0,008	4	●	03-143

- Lagerstandard / in stock
- ▶ innerhalb weniger Tage / within few days
- auf Anfrage / on request



Serie 100 KOP Series 100 KOP



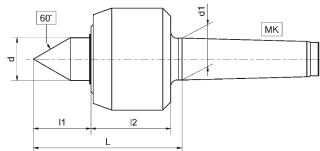
Mitlaufende Präzisions-Drehbankspitze KOP Revolving tailstock centre KOP

Die Universal-Ausführung mit 3
Rillenkugellagern
Gehäuse gehärtet und geschliffen
Körner aus chromlegiertem
Werkzeugstahl
Hohe Rundlaufgenauigkeit
Besonders leichter Lauf
Wartungsfreie Dauerschmierung
Mit verlängerter Spitze 30°/60°

*Universal centre with 3 groove ball
bearings
Housing hardened and ground
Centre tip from chromium-alloyed tool
steel
High concentricity
Easy and smooth running
Maintenance-free permanent lubrication
With extended tip 30°/60°*

Typ/ Type	MK MT	Ø mm	d mm	d1 mm	L mm	l1 mm	l2 mm	d3 mm	Drehzahl/ Speed max.	Werkst./ Workpiece max. kg	Rundlauf Abweichung/ Run-out max. mm	Gewicht/ Weight ca. kg		Art.-Nr./ Order no
123 KOP	2	45	20	17,78	93	36	49	8	5000	100	0,005	1	●	03-123KOP
131 KOP	3	45	20	23,82	93	36	49	8	5000	150	0,005	1	●	03-131KOP
133 KOP	3	60	24	23,82	114	46	60	10	4000	300	0,005	2	●	03-133KOP
141 KOP	4	60	24	31,26	116	46	60	10	4000	400	0,005	2	●	03-141KOP
143 KOP	4	76	32	31,26	138	55	73	12	3200	650	0,008	4	●	03-143KOP

Serie 800 Series 800



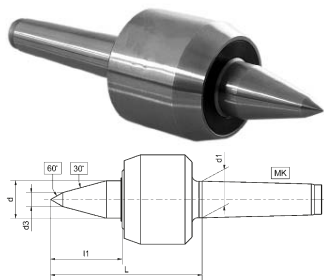
Mitlaufende Präzisions-Drehbankspitze Revolving tailstock centre

Schaftgelagerter Körner aus chromlegier-
tem Werkzeugstahl von hoher
Verschleißfestigkeit.
Ganzes Gehäuse gehärtet und
geschliffen.
Mit starkem Längslager und doppelrei-
higem Schrägkugellager.
Hohe Rundlaufgenauigkeit, wartungsfreie
Dauerschmierung.
Optimale Abdichtung gegen Eindringen
von Kühlmittel und Schmutz.

*Centre tip from chromium-alloyed tool
steel with high wear resistance.
Housing completely hardened and
ground.
With strong axial bearing and double-row
angular ball bearings.
High concentricity, maintenance-free
permanent lubrication.
Optimum sealing to avoid penetration of
coolant and dirt.*

Typ/ Type	MK MT	Ø mm	d mm	d1 mm	L mm	l1 mm	l2 mm	Drehzahl/ Speed max.	Werkst./ Workpiece max. kg	Rundlauf Abweichung/ Run-out max. mm	Gewicht/ Weight ca. kg		Art.-Nr./ Order no
823	2	45	20	17,78	74	25	43	5000	150	0,005	1	●	03-823
831	3	45	20	23,82	77	25	43	5000	200	0,005	2	●	03-831
833	3	60	24	23,82	92	32	50	4300	400	0,005	2	●	03-833
841	4	60	24	31,26	94	32	50	4300	600	0,005	2	●	03-841
843	4	76	32	31,26	108	42	58	3200	750	0,005	3	●	03-843
851	5	78	32	44,39	115	46	58	3200	1800	0,005	4	●	03-851
853	5	96	42	44,39	130	48	72	2600	2000	0,007	5	●	03-853
863	6	110	52	63,34	152	62	79	2000	4500	0,01	10	●	03-863

Serie 800 KOP Series 800 KOP



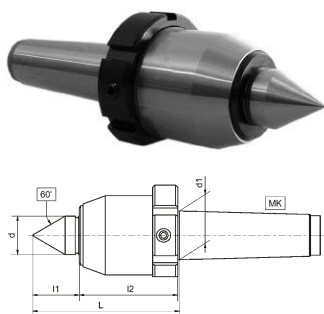
Mitlaufende Präzisions-Drehbankspitze KOP Revolving tailstock centre KOP

Wie Serie 800, aber mit verlängerter Spitze 30°/60°

As series 800 but with extended tip 30°/60°

Typ/ Type	MK MT	Ø mm	d mm	d1 mm	L mm	l1 mm	l2 mm	d3 mm	Drehzahl/ Speed max.	Werkst./ Workpiece max. kg	Rundlauf Abweichung/ Run-out max. mm	Gewicht/ Weight ca. kg	Art.-Nr./ Order no
823 KOP	2	45	20	17,78	85	36	43	8	5000	100	0,005	1	03-823KOP
831 KOP	3	45	20	23,82	88	36	43	8	5000	150	0,005	2	03-831KOP
833 KOP	3	60	24	23,82	103	46	50	10	4300	300	0,005	2	03-833KOP
841 KOP	4	60	24	31,26	105	46	50	10	4300	400	0,005	2	03-841KOP
843 KOP	4	76	32	31,26	126	60	58	12	3200	600	0,005	3	03-843KOP
851 KOP	5	78	32	44,39	128	60	58	12	3200	1200	0,005	4	03-851KOP
853 KOP	5	96	42	44,39	153	71	72	16	2600	1400	0,007	5	03-853KOP
863 KOP	6	110	52	63,34	174	84	79	20	2000	2500	0,01	10	03-863KOP

Serie 805 Series 805

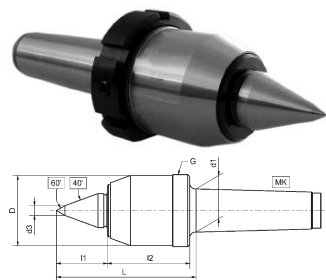


Mitlaufende Hochleistungs-Drehbankspitze Heavy-duty revolving tailstock centre

Speziell für NC-Drehmaschinen.
Mit Abdrückmutter.
Ganz gehärtet und geschliffen.
Körner schaftgelagert in Präzisions-Nadellager.
Für hohe Drehzahlen bei optimalem Rundlauf.
Dauerschmierung.
Mit Zusatzdichtung auch für Schleifmaschinen geeignet.

Specially developed for use on NC machines.
With draw-off nut.
Completely hardened and ground.
Centre tip supported by needle bearings.
For high speeds with optimum concentricity.
Permanent lubrication.
With additional sealing also suitable for grinding machines.

Typ/ Type	MK MT	Ø mm	d mm	L mm	l1 mm	l2 mm	Drehzahl/ Speed max.	Werkst./ Workpiece max. kg	Rundlauf Abweichung/ Run-out max. mm	G	Art.-Nr./ Order no
835	3	52	25	92	30	56	12000	300	0,003	M 54 x 1,5	03-835
845	4	60	28	105	35	63	10000	600	0,003	M 62 x 1,5	03-845
855	5	72	35	135	43	82	8000	1200	0,003	M 74 x 1,5	03-855
865	6	83	44	148	50	88	5000	2500	0,007	M 85 x 1,5	03-865



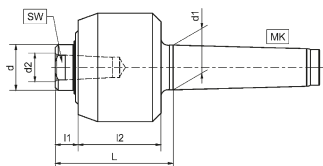
Mitlaufende Hochleistungs-Drehbankspitze KOP Heavy-duty revolving tailstock centre KOP

Wie Serie 805, aber mit verlängerter Spitze 30°/60°

As series 805 but with extended tip 30°/60°

Typ/ Type	MK MT	Ø mm	d mm	L mm	l1 mm	l2 mm	d3 mm	Drehzahl/ Speed max.	Werkst./ Workpiece max. kg	Rundlauf Abweichung/ Run-out max. mm	G	Art.-Nr./ Order no
835 KOP	3	52	25	102	40	56	8	12000	200	0,003	M 54 x 1,5	03-835KOP
845 KOP	4	60	28	115	45	63	8	10000	400	0,003	M 62 x 1,5	03-845KOP
855 KOP	5	72	35	145	53	82	10	8000	800	0,003	M 74 x 1,5	03-855KOP
865 KOP	6	83	44	165	67	88	14	5000	1700	0,007	M 85 x 1,5	03-865KOP

Serie 900 Series 900



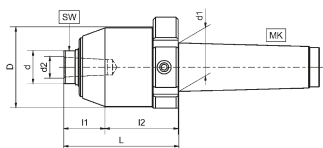
Mitlaufende Präzisions-Drehbankspitze für Einsätze Revolving tailstock centre for interchangeable inserts

Gleiche Konstruktion wie Reihe 800, jedoch für auswechselbare Einsätze (siehe S. 98)

Same construction as series 800, but for interchangeable inserts (see page 98)

Typ/ Type	MK MT	Ø mm	d mm	d1 mm	d2 mm	L mm	l1 mm	l2 mm	SW	Drehzahl/ Speed min ⁻¹	Werkst./ Workpiece max. kg	Rundl. Abw./ Run-out max. mm	Art.-Nr./ Order no
923	2	45	20	17,98	12	59	10	43	17	5000	50	0,005	03-923
933	3	60	24	23,82	14	68	11	50	19	4300	200	0,005	03-933
943	4	76	32	31,26	18	79	13	58	27	3200	300	0,007	03-943
953	5	96	42	44,39	24	98	14	72	36	2600	800	0,01	03-953

Serie 905 Series 905



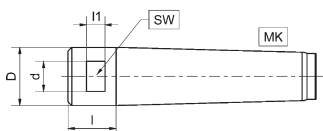
Mitlaufende Hochleistungs-Drehbankspitze für Einsätze Heavy-duty NC revolving tailstock centre for inserts

Gleiche Konstruktion wie Reihe 805 mit Abdrückmutter, jedoch für auswechselbare Einsätze (siehe S. 98)

Same construction as series 805 with draw-off nut, but for interchangeable inserts (see page 98)

Typ/ Type	MK MT	D mm	d mm	d1 mm	d2 mm	L mm	l1 mm	l2 mm	SW	Drehzahl/ Speed min ⁻¹	Werkst./ Workpiece max. kg	Rundl. Abw./ Run-out max. mm	Passende Einsätze/ Suitable inserts No.	G	Art.-Nr./ Order no
935	3	52	25	23,82	12	73	10	56	19	12000	250	0,005	923	M 54x1,5	03-935
945	4	60	28	31,26	14	80	10	63	22	10000	450	0,005	933	M 62x1,5	03-945
955	5	72	35	44,39	18	103	14	82	30	8000	800	0,005	943	M 74x1,5	03-955
965	6	83	44	63,34	24	110	15	88	36	5000	1200	0,005	953	M 85x1,5	03-965

Serie 600 Series 600



Feststehende MK-Aufnahme für Einsätze Fixed morse taper center for inserts

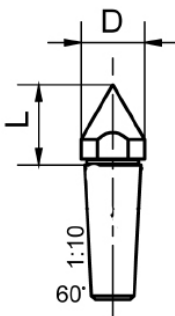
Für auswechselbare Einsätze (siehe S. 98)

For interchangeable inserts (see page 98)

Typ/ Type	MK MT	D mm	d1 mm	L mm	d2 mm	SW	Passende Einsätze/ Suitable inserts No.	Art.-Nr./ Order no
632	3	24,2	23,83	24,5	12	22	923	03-632
633	3	24,2	23,83	24,5	14	22	933	03-633
642	4	31,6	31,27	33,0	12	27	923	03-642
643	4	31,6	31,27	33,0	14	27	933	03-643
644	4	35,1	31,27	28,5	18	32	943	03-644
645	4	35,1	31,27	28,5	24	32	953	03-645

Auswechselbare Einsätze für Serie 600 + 900 + 905

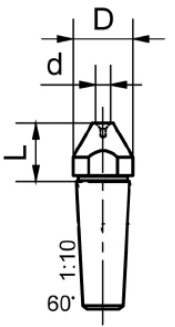
Interchangeable inserts for series 600 + 900 + 905



Kegelgröße / Taper ratio
1:10

Spitzkörper Pointed centre

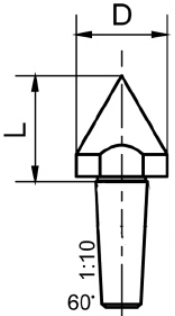
Zu Typ Nr./ For type no.	D mm	L mm		Art.-Nr./ Order no
923 / 935	14	20	●	03-923/1
933 / 945	16	21	●	03-933/1
943 / 955	22	27	●	03-943/1
953 / 965	28	34	●	03-953/1



Kegelgröße / Taper ratio
1:10

Hohlkörper Hollow centre

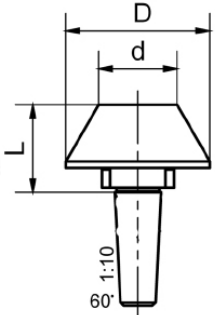
Zu Typ Nr./ For type no.	D mm	d mm	L mm	Art.-Nr./ Order no
923 / 935	14	4	15	●
933 / 945	16	4	17	●
943 / 955	22	5	21	●
953 / 965	28	6	27	●



Kegelgröße / Taper ratio
1:10

Großer Spitzkörper Large pointed centre

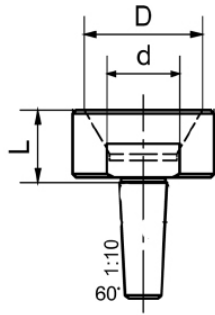
Zu Typ Nr./ For type no.	D mm	L mm	Art.-Nr./ Order no
923 / 935	17	23	●
933 / 945	25	31	●
943 / 955	32	40	●
953 / 965	38	45	●



Kegelgröße / Taper ratio
1:10

Kegel Taper

Zu Typ Nr./ For type no.	D mm	d mm	L mm	Art.-Nr./ Order no
923 / 935	28	13	33	●
933 / 945	44	24	28	●
943 / 955	55	30	34	●
953 / 965	68	36	41	●



Kegelgröße / Taper ratio
1:10

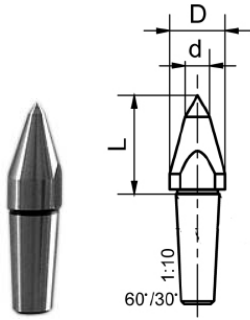
Hohlkegel Female taper

Zu Typ Nr./ For type no.	D mm	d mm	L mm	Art.-Nr./ Order no
923 / 935	20	10	17	●
933 / 945	35	20	23	●
943 / 955	42	25	28	●
953 / 965	60	37	35	●



Auswechselbare Einsätze für Serie 600 + 900 + 905

Interchangeable inserts for series 600 + 900 + 905



Kopierkörner

Copying centre

Kegelgröße / Taper ratio
1:10

Zu Typ Nr./ For type no.	D mm	d mm	L mm	Art.-Nr./ Order no
923 / 935	14	4	32	03-923/6
933 / 945	18	6	35	03-933/6
943 / 955	22	8	43	03-943/6
953 / 965	28	10	52	03-953/6



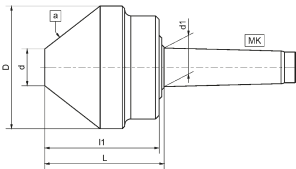
Satz im Kasten

Set in a box

Typ Nr./ Type no.	MK/ MT	Art.-Nr./ Order no
923	2	03-923K
933	3	03-933K
943	4	03-943K
953	5	03-953K

Serie 400

Series 400



Mitlaufende Präzisions-Zentrierkegel

Revolving precision tube centre

Zur Bearbeitung von Rohren und anderen Hohlkörpern.
Ganzes Werkzeug gehärtet und fein geschliffen.
Stabile Konstruktion.
Wartungsfreie Dauerschmierung.
Abgedichtet - auch für Schleifarbeiten geeignet.

*For machining of tubes and other hollow objects.
Completely hardened and fine-ground.
Time-tested and sturdy design.
Maintenance-free permanent lubrication.
Sealed - also for grinding operations.*

Typ/ Type	MK MT	D mm	d mm	d1 mm	L mm	l1 mm	α	Drehzahl/ Speed min ⁻¹	Werkst./ Workpiece max. kg	Rundlauf Abweichung/ Run-out max. mm	Nettogewicht/ Net. weight ca. kg	Art.-Nr./ Order no
421	2	60	20	17,78	73	66	60°	4000	200	0,005	1	03-421
431	3	80	30	23,82	86	78	60°	3500	450	0,005	2	03-431
432	3	100	30	23,82	100	92	75°	3000	400	0,005	4	03-432
441	4	100	30	31,26	101	92	75°	3000	650	0,005	4	03-441
442	4	125	50	31,26	91	82	75°	3000	650	0,007	5	03-442
451	5	125	50	44,39	92	82	75°	3000	1800	0,007	6	03-451
452	5	150	50	44,39	112	102	75°	2800	1900	0,007	9	03-452
461	6	150	50	63,34	112	102	75°	2800	2800	0,01	12	03-461
453	5	200	50	44,39	136	126	75°	1800	2000	0,01	15	03-453
462	6	200	50	63,34	136	126	75°	1800	2800	0,01	18	03-462

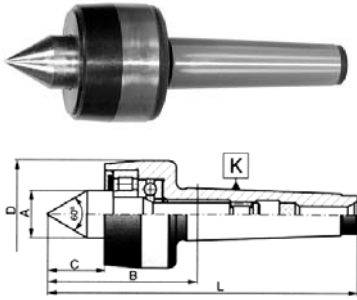
Mitlaufende Drehbankspitzen Revolving tailstock centres

Mitlaufende Drehbankspitzen - Typ 8811 Revolving tailstock centre - Type 8811

Der Außenkegel ist präzisionsgeschliffen, dadurch ist eine hohe Rundlaufgenauigkeit gewährleistet.

Spezielle Wälzlager garantieren eine hohe Belastbarkeit und einen wartungsfreien Einsatz.

The outer taper is precision-ground, which guarantees a high concentricity rate. Special antifriction bearings provide high load-bearing capacity and maintenance-free operation.

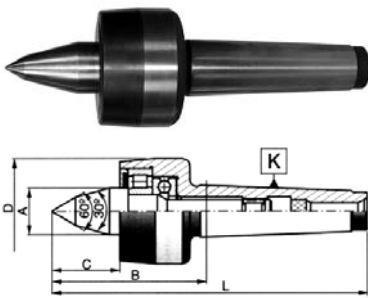


MK/ MT	A mm	B mm	C mm	D mm	L mm	Drehzahl/ Speed min ⁻¹		Art.-Nr./ Order no
1	15	50	18	38	103,5	5000	●	13-88-01
2	18	56,5	22	40	120,5	5000	●	13-88-02
3	25	75	28,5	56	156	4000	●	13-88-03
4	28	81,5	31,5	64	184	3000	●	13-88-04
5	41	107,5	45	85	237	2500	●	13-88-05
6	63	151,5	64	130	330	2000	●	13-88-06
7	75	196,5	73,5	150	447	1000	●	13-88-07

Mitlaufende Drehbankspitzen - Typ 8814 Revolving tailstock centre - Type 8814

Standard mit verlängerter Spitze 30°/60°

Standard design with extended tip 30°/60°

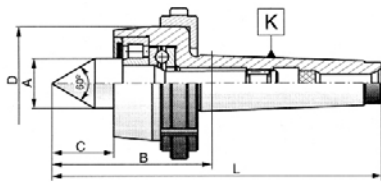


MK/ MT	A mm	B mm	C mm	D mm	L mm	Drehzahl/ Speed min ⁻¹	Werkst./ Workpiece max. kg		Art.-Nr./ Order no
2	18,0	72,5	33,0	40	136,5	5000	200	●	13-8814-02
3	24,8	87,8	41,8	56	166,8	4000	400	●	13-8814-03
4	28,0	98,3	48,8	64	200,8	3000	800	●	13-8814-04
5	40,7	129,3	67,3	85	258,5	2500	1600	●	13-8814-05
6	62,4	178,3	91,8	130	360,5	2000	3000	●	13-8814-06

Mitlaufende Drehbankspitzen - Typ 8815 Revolving tailstock centre - Type 8815

Mit Abdrückmutter

With drawn-off nut



MK/ MT	A mm	B mm	C mm	D mm	L mm	Drehzahl/ Speed min ⁻¹		Art.-Nr./ Order no
1	15	50	18	38	103,5	5000	●	13-8815-01
2	18	56,5	22	40	120,5	5000	●	13-8815-02
3	25	75	28,5	56	156	4000	●	13-8815-03
4	28	81,5	31,5	64	184	3000	●	13-8815-04
5	41	107,5	45	85	237	2500	●	13-8815-05
6	63	151,5	64	130	333,5	2000	●	13-8815-06

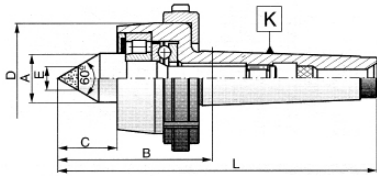
Mitlaufende Drehbankspitzen und Zentrierkegel

Revolving tailstock centres and tube centres

Mitlaufende Drehbankspitzen - Typ 8816

Revolving tailstock centre - Type 8816

Mit Abdrückmutter und Hartmetalleinsatz *With drawn-off nut and carbide tipp*



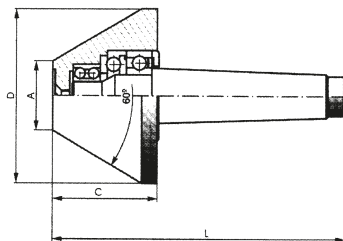
MK/ MT	A mm	B mm	C mm	D mm	L mm	Drehzahl/ Speed min ⁻¹	Art.-Nr./ Order no
1	15	50	18	38	103,5	5000	13-8816-01
2	18	56,5	22	40	120,5	5000	13-8816-02
3	25	75	28,5	56	156	4000	13-8816-03
4	28	81,5	31,5	64	184	3000	13-8816-04
5	41	107,5	45	85	237	2500	13-8816-05
6	63	151,5	64	130	333,5	2000	13-8816-06

Mitlaufender Zentrierkegel 60° - Typ 8825

Revolving tube centre 60° - type 8825

Stumpfe Ausführung für Rohre und Hohlkörper. Geeignet für schwere Zerspanung bei hoher Geschwindigkeit
Material: CrMn-Stahl 58 +/- 2 HRC gehärtet, präzisionsgeschliffen.

*For machining of tubes and other hollow objects. For high-duty machining operations at high speeds.
Material: CrMn-steel, 58 +/- 2 HRC hardened, precision-ground.*



Größe/ Size	MK/ MT	A mm	C mm	D mm	L mm	Drehzahl/ Speed min ⁻¹	Art.-Nr./ Order no
1	1	20	35	50	93	5000	13-8825-01
2	2	30	35	60	104,5	5000	13-8825-02
2-1	2	30	53	80	123	4500	13-8825-2/1
3	3	30	53	80	140	4500	13-8825-03
3-1	3	40	34	100	148	3000	13-8825-3/1
3-2	3	50	70	120	157	3000	13-8825-3/2
4	4	40	61	100	171	3000	13-8825-04
4-1	4	50	70	120	180	3000	13-8825-4/1
4-2	4	70	70	140	180	3000	13-8825-4/2
5	5	50	70	120	207	3000	13-8825-05
5-1	5	100	70	170	207	2000	13-8825-5/1
6	6	180	107	292	298	1000	13-8825-06

Notizen / Notes

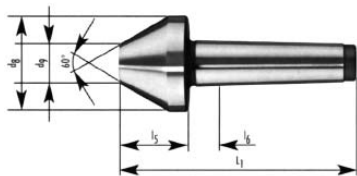


Feste Zentrierkegel Fixed tube centre

Zentrierkegel, fest Fixed tube centre

Werkstoff: Werkzeugstahl, gehärtet und geschliffen, Rundlaufgenauigkeit: 0,003

Material: steel, hardened and ground, max. runout: 0,003

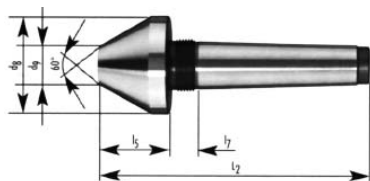


MK/ MT	d8 mm	d9 mm	l5 mm	l6 mm	l7 mm	L1 mm		Art.-Nr./ Order no
2	50	10	40	6	18	110	▶	03-ZK-2-50
3	50	20	35	7	20	123	▶	03-ZK-3-50
3	90	40	55	7	20	143	▶	03-ZK-3-90
4	50	20	35	8,5	24,5	146	▶	03-ZK-4-50
4	90	40	55	8,5	24,5	166	▶	03-ZK-4-90
5	90	40	55	10,5	26,5	195	▶	03-ZK-5-90
5	130	50	80	10,5	26,5	220	▶	03-ZK-5-130

Zentrierkegel mit Abdrückgewinde, fest Fixed tube centre with draw-off thread

Lieferung ohne Abdrückmutter
Werkstoff: Werkzeugstahl, gehärtet und geschliffen, Rundlaufgenauigkeit: 0,003

Supplied without draw-off nut
Material: steel, hardened and ground, max. runout: 0,003



MK/ MT	Gewinde/ thread mm	d8 mm	d9 mm	l5 mm	l6 mm	l7 mm	L2 mm		Art.-Nr./ Order no
2	M22 x 1,5	50	10	40	6	18	122	▶	03-ZKA-2-50
3	M27 x 1,5	50	20	35	7	20	136	▶	03-ZKA-3-50
3	M27 x 1,5	90	40	55	7	20	156	▶	03-ZKA-3-90
4	M36 x 1,5	50	20	35	8,5	24,5	162	▶	03-ZKA-4-50
4	M36 x 1,5	90	40	55	8,5	24,5	182	▶	03-ZKA-4-90
5	M48 x 1,5	90	40	55	10,5	26,5	211	▶	03-ZKA-5-90
5	M48 x 1,5	130	50	80	10,5	26,5	236	▶	03-ZKA-5-130

Abdrückmutter Draw-off nut



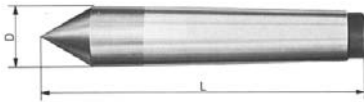
MK/ MT	Gewinde/ thread mm		Art.-Nr./ Order no
1	M16 x 1,5	▶	03-ADM-1
2	M22 x 1,5	▶	03-ADM-2
3	M27 x 1,5	▶	03-ADM-3
4	M36 x 1,5	▶	03-ADM-4
5	M48 x 1,5	▶	03-ADM-5
6	M68 x 1,5	▶	03-ADM-6

Feststehende Präzisions-Zentrierspitzen nach DIN 806+807
Fixed centres according to DIN 806+807

Ganz gehärtet und geschliffen
Feinster Präzisionsschliff

Completely hardened and ground
Super finished

Typ 501 DIN 806 WS
Type 501 DIN 806 WS



Werkzeugstahl
Tool steel

Typ/ Type	MK/ MT	D mm	L mm	Winkel/ Angle		Art.-Nr./ Order no
511	1	12,2	80	60°	●	03-511
521	2	18	100	60°	●	03-521
531	3	24,1	125	60°	●	03-531
541	4	31,6	160	60°	●	03-541
551	5	44,7	200	60°	●	03-551
561	6	63,8	270	60°	●	03-561
571	7	83,5	360	60°	●	03-571

Typ 503 DIN 806 E
Type 503 DIN 806 E



Hartmetalleinsatz
Full carbide tip

Typ/ Type	MK/ MT	D mm	L mm	Winkel/ Angle	d mm		Art.-Nr./ Order no
513	1	12,2	80	60°	7	●	03-513
523	2	18	100	60°	7	●	03-523
533	3	24,1	125	60°	11	●	03-533
543	4	31,6	160	60°	14	●	03-543
553	5	44,7	200	60°	18	●	03-553
563	6	63,8	270	60°	18	●	03-563

Typ 504 DIN 806 HE
Type 504 DIN 806 HE



Hartmetalleinsatz mit halber Spitze
Half carbide tip

Typ/ Type	MK/ MT	D mm	L mm	Winkel/ Angle	d mm	h mm	l mm	L1 mm		Art.-Nr./ Order no
514	1	12,2	80	60°	7	1,5	22	90	●	03-514
524	2	18	100	60°	7	2	30	112	●	03-524
534	3	24,1	125	60°	11	3	38	138	●	03-534
544	4	31,6	160	60°	14	5	50	175	●	03-544
554	5	44,7	200	60°	18	7	63	217	●	03-554
564	6	63,8	270	60°	18	10	79	290	●	03-564

Typ 505 DIN 807 WS
Type 505 DIN 807 WS



Werkzeugstahl mit Abdrückmutter
Tool steel with draw-off nut

Typ/ Type	MK/ MT	D mm	L mm	Winkel/ Angle	L1 mm	D1 mm		Art.-Nr./ Order no
515	1	12,2	80	60°	90	M16x1,5	●	03-515
525	2	18	100	60°	112	M22x1,5	●	03-525
535	3	24,1	125	60°	138	M27x1,5	●	03-535
545	4	31,6	160	60°	175	M36x1,5	●	03-545
555	5	44,7	200	60°	217	M48x1,5	●	03-555
565	6	63,8	270	60°	290	M68x1,5	●	03-565

Serie 500 Series 500



Hartmetalleinsatz mit Abdrückgewinde
Full carbide tip with draw-off thread

Typ 506 DIN 807 E Type 506 DIN 807 E

Typ/ Type	MK/ MT	D mm	L mm	Winkel/ Angle	d mm	D1 mm	Art.-Nr./ Order no
516	1	12,2	80	60°	7	M16x1,5	03-516
526	2	18	100	60°	7	M22x1,5	03-526
536	3	24,1	125	60°	11	M27x1,5	03-536
546	4	31,6	160	60°	14	M36x1,5	03-546
556	5	44,7	200	60°	18	M48x1,5	03-556
566	6	63,8	270	60°	18	M68x1,5	03-566



Hartmetalleinsatz mit halber Spitze und Abdrückgewinde
Half carbide tip with draw-off thread

Typ 507 DIN 807 HE Type 507 DIN 807 HE

Typ/ Type	MK/ MT	D mm	L mm	Winkel/ Angle	d mm	l mm	D1 mm	Art.-Nr./ Order no
517	1	12,2	80	60°	7	22	M16x1,5	03-517
527	2	18	100	60°	7	30	M22x1,5	03-527
537	3	24,1	125	60°	11	38	M27x1,5	03-537
547	4	31,6	160	60°	14	50	M36x1,5	03-547
557	5	44,7	200	60°	18	63	M48x1,5	03-557
567	6	63,8	270	60°	18	79	M68x1,5	03-567



Werkzeugstahl mit verlängerter Spitze und
Abdrückmutter
Tool steel with extended tip and draw-off nut

Typ 508 DIN 807 WS Type 508 DIN 807 WS

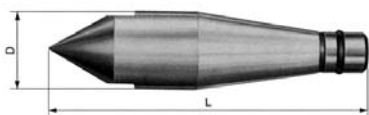
Typ/ Type	MK/ MT	D mm	L mm	Winkel/ Angle	D1 mm	Art.-Nr./ Order no
518	1	12,2	80	30°/60°	M16x1,5	03-518
528	2	18	118	30°/60°	M22x1,5	03-528
538	3	24,1	148	30°/60°	M27x1,5	03-538
548	4	31,6	186,5	30°/60°	M36x1,5	03-548
558	5	44,7	242	30°/60°	M48x1,5	03-558
568	6	63,8	330	30°/60°	M68x1,5	03-568

Serie 300 Series 300



Zentrierspitzen mit Steilkegel, passend für Index Solid centres with steep taper, suitable for Index machine

Typ/ Type	D mm	L mm	Steilkegel/ Steep taper	Art.-Nr./ Order no
301	36	116	SK 30	03-301
302	36	130	SK 30	03-302



Zentrierspitzen mit Steilkegel, passend für Traub Solid centres with steep taper, suitable for Traub machine

Typ/ Type	D mm	L mm	Steilkegel/ Steep taper	Art.-Nr./ Order no
351	32,22	116	SK 30	03-351
352	32,22	130	SK 30	03-352

Aus Werkzeugstahl, gehärtet und geschliffen
Steel hardened and ground

Weitere Größen auf Anfrage. / Further sizes available on request.

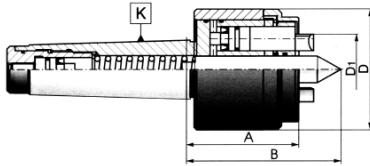
- Lagerstandard / in stock
- innerhalb weniger Tage / within few days
- auf Anfrage / on request

Stirnmitnehmer Hydraulic face drivers

Typ 8410 DIN 228 Type 8410 DIN 228

Mit hydraulischem Ausgleich

With hydraulic compensation



D1 mm	MK/ MT	D mm	A mm	B mm	Werkst./ Workpiece max. kg	Gewicht/ Weight kg		Art.-Nr./ Order no
27	4	68	64	80	55	2	○	13-8410-27-4
27	5	68	64	80	55	3	○	13-8410-27-5
40	4	81	67	84	65	3	○	13-8410-40-4
40	5	81	67	84	65	4	○	13-8410-40-5
50	5	90	86	113	100	6	○	13-8410-50-5
63	5	100	86	113	100	7	○	13-8410-63-5

Revolverkopf Turret head



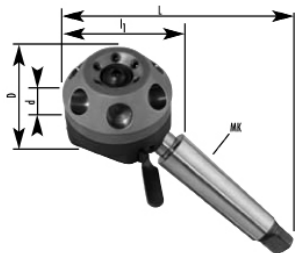
Der Revolverkopf wird durch den Morsekonus in der Reitstockpinole befestigt und ist zur Aufnahme von 6 Werkzeugen eingerichtet. Die Werkzeuge z.B. Zentrierbohrer, Bohrer, Senker, Reibahlen und Gewindebohrer können mittels eines SZ-Futters mit Rubberflex-Zangen gespannt werden. Mit einem Kegeldorn läßt sich ein geeignetes Bohrfutter einsetzen.

The turret head is fixed by the morse taper in the tailstock sleeve and is equipped to receive 6 tools. The tools p.e. center drills, drills, core drills, reamers and taps can be gripped by a collet chuck support with Rubberflex collets. With a taper arbor an adequate drill chuck can be inserted.

- Großer Arbeitsbereich durch geneigten Revolverkopf
- Hochwertige Verarbeitung
- Alle Verschleißteile gehärtet und geschliffen
- Einfache Umschaltung von Hand nach Lösen der Verriegelung durch den Hebel
- Wiederholgenauigkeit $\pm 0,01$

- Large working sector by inclining of the turret head
- Best material
- All wearing parts are hardened and ground
- Simple changing by hand after disengaging of the lock by the lever
- Repeatability $\pm 0,01$

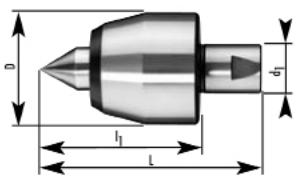
Revolverkopf Turret head



Kopf Head

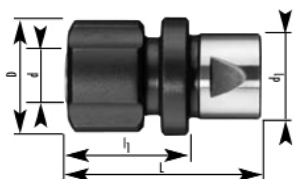
Typ/ Type	MK/ MT	D mm	d ^{H7} mm	L mm	l1 mm	Gewicht/ Weight kg	Art.-Nr./ Order no
A	2	68	16	153	81	1	13-RKA-MK2
A	3	68	16	172	81	1	13-RKA-MK3
B	3	127	25	222	132	6	13-RKB-MK3
B	4	127	25	250	132	6	13-RKB-MK4

Mitlaufende Zentrierspitze Revolving tailstock centre



Typ/ Type	D mm	d1 mm	L mm	l1 mm	Art.-Nr./ Order no
A	36	16	74	54	13-RKA-MZ
B	50	25	102	70	13-RKB-MZ

Spannzangenfutter Collet chuck

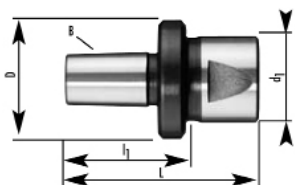


Typ/ Type	D mm	d mm	d1 mm	L mm	l1 mm	Spannzange/ Collet	Art.-Nr./ Order no
A	21	1-6,5	16	35	20	Typ 41	13-RKA-SF
B	40	1,8-13	25	58	26	Typ 44	13-RKB-SF

Schlüssel für Spannzangenfutter Key for collet chuck

Für Typ/ For type	Art.-Nr./ Order no
A	13-RKA-SCH
B	13-RKB-SCH

Kegeldorn Taper arbor



Typ/ Type	D mm	d1 mm	B mm	L mm	l1 mm	Art.-Nr./ Order no
A	22	16	10	35,5	22	13-RKA-KD
B	35	25	12	59	27	13-RKB-KD

Rubberflex-Spannzangen Rubberflex collets



Spannbereich/ Clamping range	Typ/ Type	Art.-Nr./ Order no
Ø 1 - 2,5	41	06-3115
Ø 2,5 - 4,5	41	06-3116
Ø 4,5 - 6,5	41	06-3117
Ø 1,8 - 4,5	44	06-3440
Ø 4,5 - 10,0	44	06-3441
Ø 2,8 - 7,0	44	06-3443
Ø 7,0 - 13,0	44	06-3444

