

# PcVue 10

News Release

What's new?



[www.pcvuesolutions.com](http://www.pcvuesolutions.com)

**Nuovi ambienti per  
la gestione di progetti sotto  
PcVue 10.0**

## **Facilità di Implementazione e Riduzione dei Tempi di Sviluppo**

I nuovi strumenti di PcVue 10.0, Application Architect & Application Explorer sono indirizzati a tutti gli utenti, dallo sviluppatore di applicazioni all'utilizzatore saltuario. Permettono di ridurre al minimo lo sforzo nello sviluppo dell'applicazione, dalla progettazione al collaudo e dalla manutenzione al re-engineering.

**Application Architect**



**Application Explorer**



**Smart Generator**

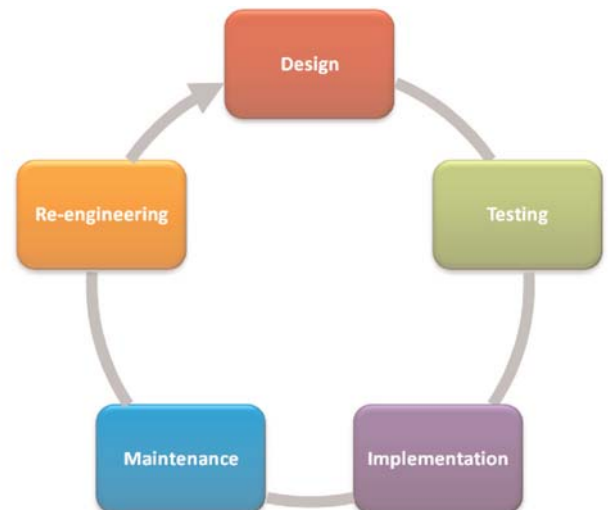


### **Facilitare l'implementazione in tutte le fasi del ciclo di vita delle applicazioni**

Ormai il TCO (Total Cost of Ownership) di un'applicazione di supervisione non si misura più solo con il costo delle licenze e con il tempo di sviluppo.

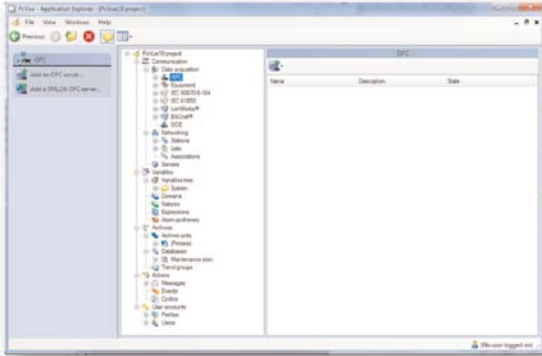
Le applicazioni evolvono senza interruzione e si aggiungono di continuo nuove funzionalità, occorre quindi tener conto anche dei costi di manutenzione per le evoluzioni e le correzioni.

PcVue 10.0 innova a questo riguardo e, oltre a mettere a disposizione strumenti efficaci per configurare velocemente le applicazioni, include anche gli strumenti necessari per una manutenzione rapida: diagnosi, modifica object-oriented e diffusione delle modifiche alle altre stazioni di supervisione, rendendo più robusto sia le specifiche del progetto che il comportamento run-time dell'applicazione di supervisione.





## Application Explorer



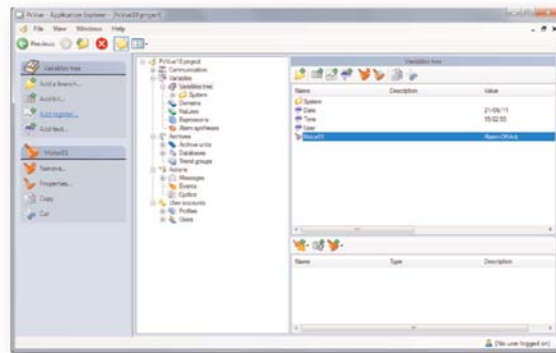

## Nuovo Ambiente Moderno, Intuitivo e Potente

Rilasciato per la prima volta con PcVue 10.0, l' Application Explorer copre l'insieme delle funzionalità di configurazione di un progetto di supervisione e rinnova radicalmente gli strumenti per farlo.

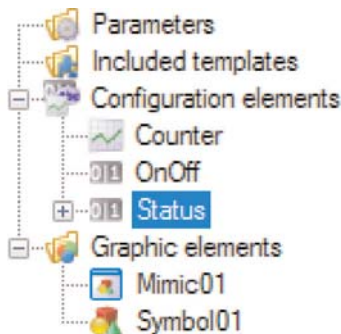
E' basato sulle regole di ergonomia degli ambienti sistemistici. Questa nuova ergonomia di parametrizzazione, dinamica e intuitiva, rinforza ancora più la facilità d'uso di PcVue.

- ▶ Utilizzo di strutture ad albero e liste
- ▶ Multiple Documents Interface
- ▶ Copia/ Taglia/Incolla di sotto-elementi o « Branch » per una rapida duplicazione delle strutture di variabili
- ▶ Navigazione intuitiva nell'applicazione: sinottico precedente/seguito
- ▶ Varie opzioni di visualizzazione: icone, liste, dettagli...
- ▶ Tasti di Scelta Rapida Standard Windows

Un'interfaccia tutta nuova per configurare l'albero delle variabili real-time

## Application Architect



## Un Ambiente Dedicato alla Progettazione e alla Modellizzazione ad Oggetti

L'Application Architect è un nuovo strumento che permette di utilizzare dei meccanismi di alto livello per la modellizzazione e la riutilizzo dei componenti.

Permette di creare degli oggetti riutilizzabili per integrare non solo la grafica, i simboli e i sinottici ma anche tutti gli elementi di configurazione abituali quali variabili, allarmi e i loro comportamenti associati: eventi, archiviazione, soglie, comandi, scripts etc....



# Application Architect

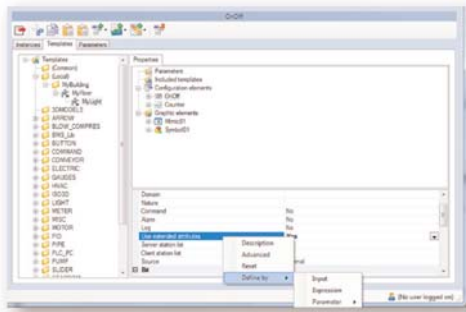
## Crea le tue Applicazioni in 4 Passi

Modellizzazione, Parametrizzazione, Istanziamento, Personalizzazione.

### 1 - Modellizzazione

- ▶ Definizione di Ingressi/Uscite
- ▶ Definizione delle variabili interne necessarie
- ▶ Impostazione delle proprietà (trend, archiviazione etc.)
- ▶ Gestione delle rappresentazioni grafiche

Si possono anche definire modelli di più alto livello per eredità e/o inclusione.



### 2 - Parametrizzazione

Questo passo permette di identificare e di definire le differenze tra le istanze di un modello in tre modi:

- ▶ Inserimento manuale
- ▶ Espressione: risultato di un calcolo
- ▶ Valori di parametri predefiniti

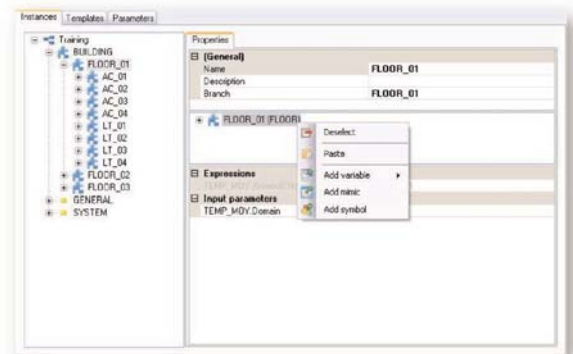


### 3 - Istanziamento

- ▶ Descrizione della struttura del processo
- ▶ Creazione di oggetti aventi una realtà fisica dal punto di vista delle installazioni (motore, nastro trasportatore, linea di produzione, ventilatore, pompa, centrale trattamento aria, piano ...)
- ▶ Inserimento dei valori particolari parametrizzati

### 4 - Personalizzazione

- ▶ Un componente può essere molto simile ad un altro senza giustificare la creazione di un modello supplementare, l'Application Architect permette di modificare le istanze al fine di personalizzarle per gestire automaticamente le specificità.
- ▶ Dal momento che la modellizzazione a volte non si può applicare oppure non interessa sull'insieme dell'applicazione, l'Application Explorer e gli Smart Generators si possono anche usare insieme in un progetto gestendo manualmente alcuni passaggi.



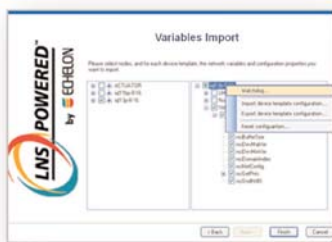
## Smart Generators

# Capitalizzate i vostri Metodi di Configurazione con gli Smart Generators di PcVue 10.0

Gli Smart Generators, che permettono la generazione automatica di un'applicazione e l'importazione da sorgenti esterne, sono stati ancora migliorati con PcVue 10.0 : sono state aggiunte nuove funzionalità d'importazione per LNS®, Siemens STEP7®, Yokogawa® Stardom® ma anche l'importazione quasi completa dei progetti FactoryLink™.

## Smart Generator STARDOM® di Yokogawa®

Nuovo Smart Generator per i dispositivi FCN e FCJ della linea STARDOM di Yokogawa®.

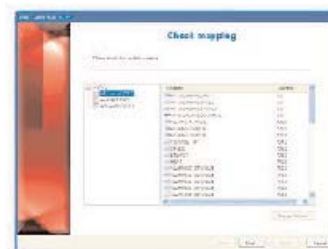


## Smart Generator per LNS®

Permette di fare il browsing del database LNS® e di selezionare le variabili da importare. Realizza automaticamente anche la sincronizzazione delle modifiche della base dati di LNS® con quella di PcVue. In questo modo, lo Smart Generator aiuta a ridurre il rischio di errori e di capitalizzare sui vostri metodi di configurazione.

## Smart Generator per Siemens STEP 7®

Permette di automatizzare la configurazione degli oggetti di comunicazione e le variabili di PcVue dal progetto STEP® 7. Si possono anche sincronizzare automaticamente le modifiche al database di STEP® 7 con quello di PcVue.



## Nuovi drivers di comunicazione

# Energia e Automazione di Edifici

I protocolli essenziali disponibili con PcVue 10.0



### Gestione Energetica con IEC 61850 e IEC 60870-5-104

PcVue 10.0 è basato sugli standard internazionali stabiliti nel settore energetico. Questi standard offrono un alto livello funzionale (tipo di dati, meccanismi di scambio complessi) e sono adottati dalla maggioranza degli attori principali del settore energetico.

► IEC 61850: Integrato nativamente in PcVue 10.0, questo standard definisce l'integralità degli oggetti necessari alla gestione di una sottostazione, con i loro vari attributi. Le regole di ingegneria sono anche definite. In particolare, i formati dei file sono standardizzati per garantire l'interoperabilità in fase di configurazione (scambio dati di configurazione).

**L'uso di un protocollo nativo permette di beneficiare di tutte le informazioni disponibili provenienti dai dispositivi che rispettano questo standard.**

► IEC 60870-5-104: Questo protocollo è utilizzato nel dominio idroelettrico, nelle sottostazioni elettriche, nei sistemi di gestione degli edifici, nei siti industriali, nel ferroviario etc. Integra dati e servizi complessi del tipo a comandi doppi, codifica di posizione di un disgiuntore, comandi impulsivi corti, lunghi e timestamp alla sorgente.

### Gestione di Edifici on BACnet®

La versione 10.0 di PcVue integra nuove funzionalità per BACnet®:



- **Supporto di BACnet® Broadcast Management Devices - BBMD:** Gateway per connettersi a dispositivi su sotto-reti
- **Supporto di Foreign Data Tables - FDT:** Tabelle di indirizzi che permettono di fare routing (con interpretazione del contenuto BACnet®)
- **Browsing offline** dei file EDE che descrivono la topologia della rete BACnet®

### Nuovi Drivers Ethernet

► **Moxa:** Protocollo basato sul driver Modbus/TCP per la comunicazione con i dispositivi Moxa

► **General Electric Series GE 90:** Un nuovo driver client SRTP (Secure Real-time Transport Protocol) su Ethernet. Supporta la comunicazione con i PLC GE Series 90

**Prevenire, Distribuire, Gestire**

## Integrazione Nativa di SMS

Per migliorare la gestione delle chiamate, trasmettere informazioni dal processo o semplicemente diffondere gli allarmi, PcVue 10.0 integra una semplice gestione di SMS semplice da configurare.

- ▶ Configurazione centralizzata delle periferiche
- ▶ Definizione dei livelli di priorità
- ▶ Possibilità di elaborare dei modelli di messaggi contenenti dei parametri fissi o modificabili, come pure dei caratteri di sostituzione legati all'applicazione (valore di una o più variabili al momento dell'invio dell'SMS)
- ▶ Invio automatico di messaggi alla comparsa di un allarme, di un evento o di una qualsiasi altra azione parametrizzata

**Interfaccia Grafica**

## Controllo dei Sinottici

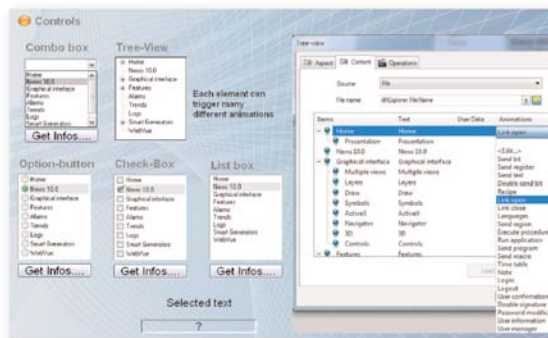
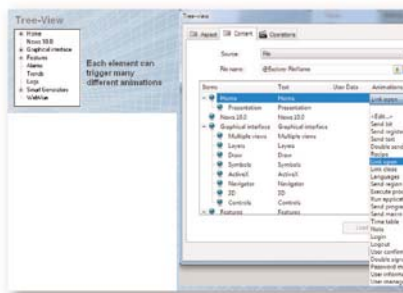
Ancora più semplice

Per facilitare la navigazione nei sinottici e/o creare delle interfacce grafiche che rispettano gli standard odierni, PcVue 10.0 include dei nuovi controlli grafici nativi:



- ▶ Check box list
- ▶ Combo box list
- ▶ Scrolling list
- ▶ Option button list
- ▶ Tree view list

La creazione e l'uso di questi controlli non necessitano script e sono compatibili con il client Web leggero WebVue.



## Integrazione delle ultime tecnologie

# Windows Server® 2008 R2®, Windows 7®, VMWare®

PcVue 10.0 è compatibile con le ultime tecnologie



► **PcVue**

- Sviluppo
- Full Clients
- Light clients



► **Server**

- Servers di Comunicazione
- Servers dati storici
- Web servers
- Template di progetto



► **Virtualizzazione**

- Stazioni Client
- Client leggeri, Smartphone, etc.
- Stazioni Server

## Ottimizzazioni e Miglioramenti

### Historical Data Server Nuova architettura

La versione 10.0 di PcVue permette di creare delle architetture con singolo server dati storici attivo.

► Server storici HDS in ridondanza possono archiviare dati su una base unica poiché PcVue adesso integra la gestione del 'semaforo' (un solo ente in scrittura, più enti in lettura): soluzione ideale per DBMS complessi.

► E' necessario un singolo server SQL riducendo così i costi di installazione e di manutenzione

### WebVue Prestazioni ottimizzate e nuove funzionalità

► Per ottimizzare l'accesso all'informazione e per facilitare così l'utilizzo dell'applicazione SCADA via Web, WebVue offre un filtraggio dei dati in funzione del login operatore.

► Supporto della "Population" in WebVue (permette di nascondere le aree e gli allarmi di 'non competenza' dell'operatore)

► Miglioramento delle prestazioni di WebVue grazie ad una migliore gestione della cache del browser.

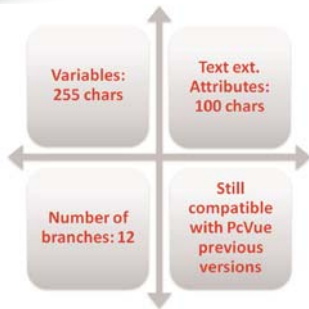
► Auto-resize dei sinottici WebVue alla risoluzione dello schermo del browser remoto.



## Ottimizzazioni e Miglioramenti

# Spingere più in là i limiti della Configurazione

PcVue 10.0 permette di andare ancora più lontano nella configurazione



- ▶ Database strutturato fino a 12 branch
- ▶ Fino a 255 caratteri per definire il nome di una variabile
- ▶ Fino a 100 caratteri per ogni attributo esteso
- ▶ Compatibilità con i progetti realizzati con versioni più vecchie di PcVue

Garantire l'evoluzione dei sistemi con un rispetto stretto della compatibilità del prodotto



Dalle prime versioni di PcVue in ambiente Windows fino alla versione attuale, ARC Informatique ha sempre garantito:

- ▶ Il mantenimento delle funzionalità del prodotto
- ▶ Compatibilità dei nuovi progetti sviluppati sulle versioni precedenti

Utilizzando la versione 10.0 di PcVue preservate così i vostri investimenti, beneficiando allo stesso tempo delle ultime funzionalità e tecnologie

## Installazione & Follow-up di una versione

La versione PcVue 10.0 permette di individuare se il progetto è stato sviluppato con una versione precedente. Un messaggio viene visualizzato all'avvio per confermare il lancio di un progetto con una versione precedente e il conseguente suo aggiornamento in una versione più recente.

▶ La finestra di dialogo di selezione dei progetti contiene ora maggiori informazioni, in particolare la versione del formato del progetto, la data dell'ultima revisione e la dimensione totale del progetto.

▶ Il pacchetto di installazione è stato completamente ridisegnato. Ora è basato su tecnologia Microsoft® Windows Installer. Supporta l'installazione di aggiornamenti senza la necessità di disinstallare e reinstallare.

Fondata nel 1981, **ARC Informatique** è una società privata con sede centrale a Parigi (Francia). L'azienda sviluppa e commercializza software per l'automazione industriale, che in origine era stato progettato per l'industria di processo e manifatturiera, ma ormai copre i settori delle infrastrutture (gallerie e strade), delle acque (trattamento e distribuzione acqua potabile), dei trasporti (tram, treni e aeroporti), del building management system (BMS) e della produzione e distribuzione energetica. Nel 2008, **ARC Informatique** ha lanciato **PcVue Solutions**: un'offerta globale di software, hardware e servizi di supporto correlati.

Certificata ISO 9001 e ISO 14000, l'azienda ha una presenza internazionale diretta attraverso le sue filiali sparse negli Stati Uniti, in Europa e in Asia. La società ha stretto accordi OEM con player importanti permettendo di vendere versioni di PcVue personalizzate sotto il loro marchio. Attualmente sono state installate nel mondo oltre 50.000 licenze.



► **PcVue Solutions** è una suite di software e hardware per la visualizzazione, il controllo, la gestione e l'analisi di dati per l'industria, gli edifici, le infrastrutture e le utility.

**PcVue** - Software HMI/SCADA

**WebVue** - Soluzione di accesso via web

**PlantVue** - Soluzione HMI stand alone

**FrontVue** - Graphical user interface

**Dream Report** - Reporting tool

**IntraVue** - Software diagnostico per Industrial Ethernet

**Alert** - Sistema di gestione chiamate

**Moxa** - Switch Ethernet industriali

**TouchVue** - Applicazione mobile per smartphones e tablet PC

## UFFICI

### FRANCIA - Sede centrale di Parigi - ARC Informatique

tel + 33 1 41 14 36 00 - fax + 33 1 46 23 86 02 - hotline: +33 1 41 14 36 25  
arcnews@arcinfo.com - www.pcvuesolutions.com

### ITALIA - Ufficio di Milano - PcVue Srl

tel +39 02 9267248 - fax +39 02 92165771  
info@pcvue.it - www.pcvue.it

#### CINA

PcVue China  
tel + 86 21 5240 0496  
fax + 86 21 5240  
sales@pcvue.com.cn

#### GERMANIA

PcVue GmbH  
tel + 49 8765 938 435  
fax + 49 8765 938 480  
info@pcvue.de

#### GIAPPONE

PcVue Japan  
tel +81 90 2349 7701  
sales@pcvue.jp

#### MALESIA

PcVue Sdn Bhd  
tel + 60 3 7957 5187  
fax + 60 3 7958 8760  
c.vilenstein@arcinfo.com

#### SINGAPORE

PcVue Sea  
tel + 65 6396 9186  
fax + 65 6296 0943  
seasales@arcinfo.com

#### SVIZZERA

PcVue GmbH  
tel + 41 52 682 19 38  
fax + 41 52 682 19 58  
info@pcvue.ch

#### UK

PcVue Solutions Ltd  
tel + 44 1 462 45 77 00  
fax + 44 1 462 45 33 77  
uk@arcinfo.com

#### USA

PcVue Inc  
tel + 1 781 569 0646  
fax + 1 781 569 6105  
pcvueinc@arcinfo.com

**DISTRIBUTORI/RIVENDITORI:** Argentina, Australia, Benelux, Brasile, Canada, Cile, Cina, Finlandia, Grecia, India, Indonesia, Italia, Kuwait, Latvia, Lituania, Malesia, Marocco, Pakistan, Polonia, Portogallo, Russia, Sud Africa, Spagna, Siria, Taiwan, Tailandia, Tunisia, Turchia, UAE, Ucraina, Venezuela ecc.

PcVue Srl

Piazza IV Novembre, 4 - 20124 Milano

tel +39 02 9267248 - fax +39 02 92165771

email: [info@pcvue.it](mailto:info@pcvue.it)

web: [www.pcvuesolutions.com](http://www.pcvuesolutions.com)