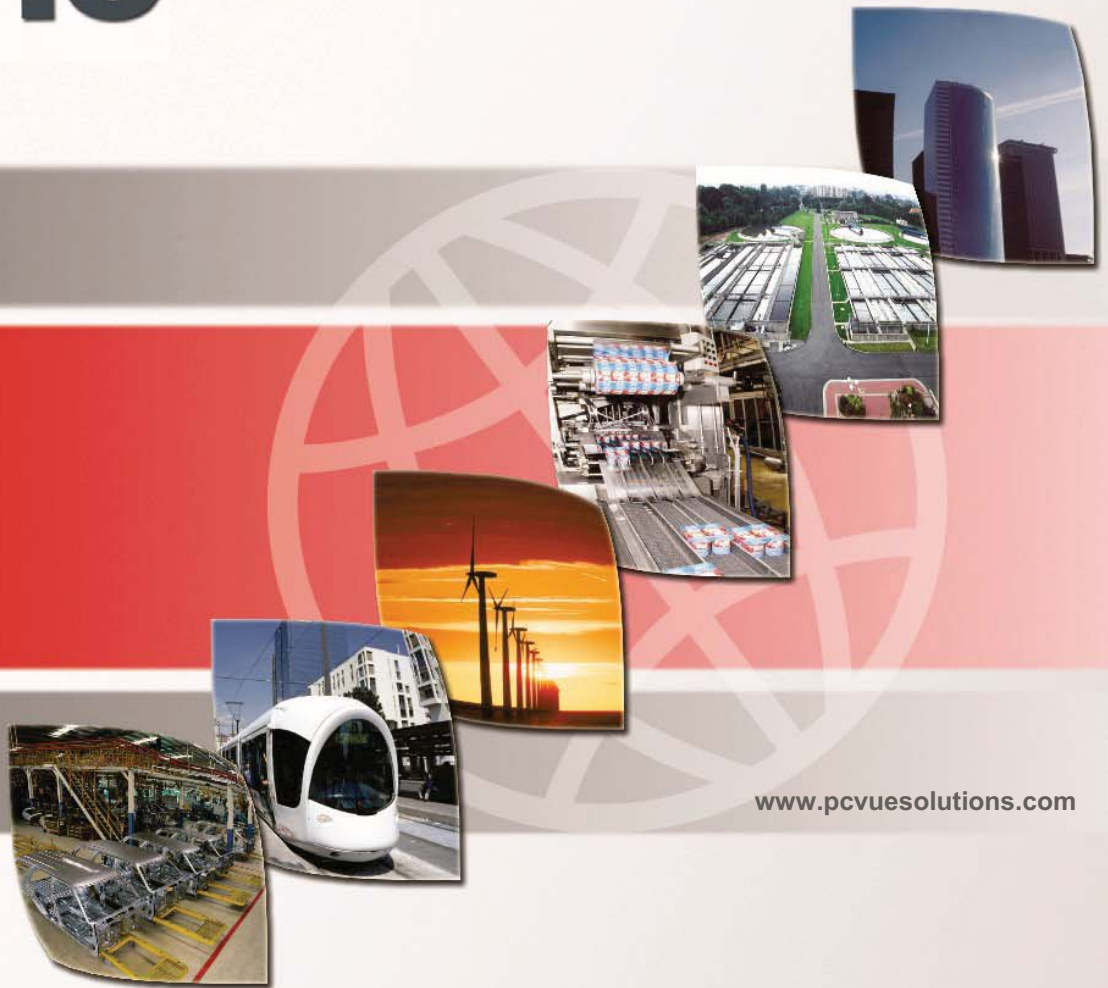


PcVue 10

News Release

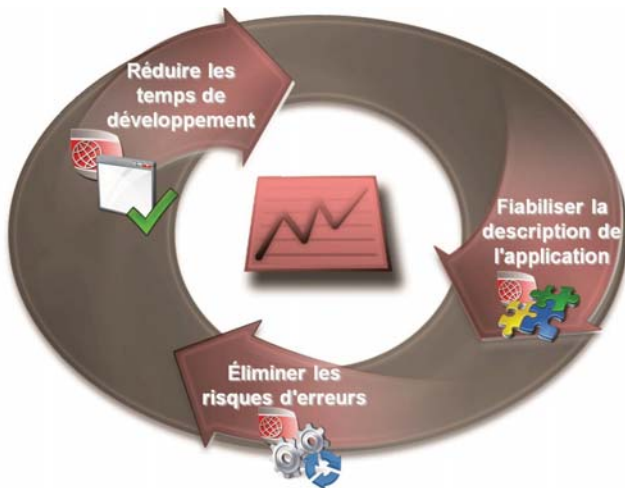


www.pcvuesolutions.com

**Nouveaux environnements
de gestion de projet
PcVue 10.0**

**Simplicité de Mise en Œuvre &
Réduction des Temps de Développement**

Les nouveaux outils de PcVue 10.0, Application Architect & Application Explorer, s'adressent à tous les utilisateurs, du développeur d'applications à l'utilisateur ponctuel. Ils permettent d'optimiser vos temps de développement durant toute la vie de l'application, du design aux tests, de la maintenance au re-engineering.



Application Architect 
Application Explorer 
Smart Generators 

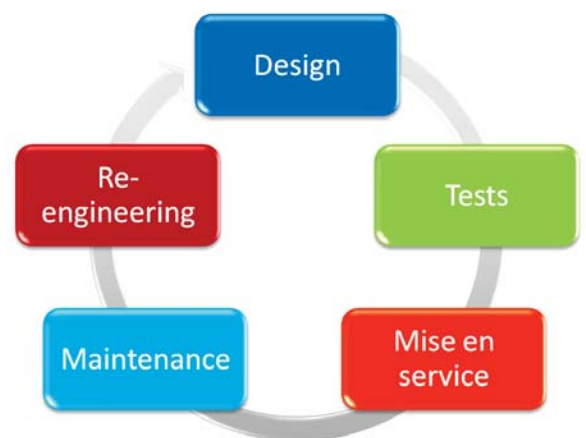


Faciliter la mise en œuvre durant tout le cycle de vie de l'application

Désormais le coût total de possession d'une application de supervision ne se mesure plus seulement sur le prix des licences et sur le temps de développement.

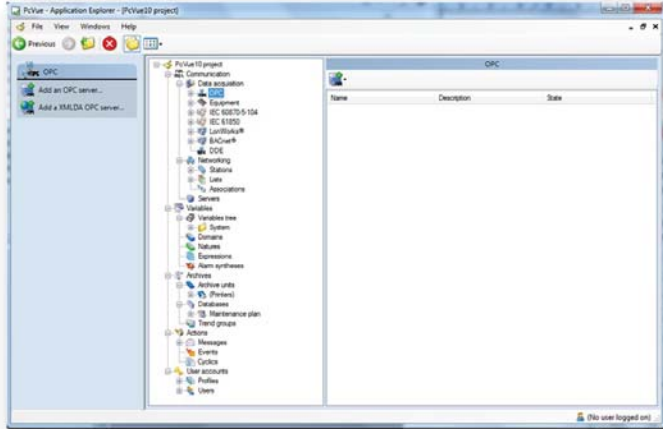
Les applications évoluent au jour le jour et intègrent sans cesse de nouvelles fonctionnalités; le coût de maintenance évolutive et corrective est donc à prendre en compte.

PcVue 10.0 innove en ce sens et, au-delà de fournir des outils performants permettant de concevoir des applications rapidement, il intègre les outils nécessaires à la maintenance rapide de vos applications : diagnostic, modification orientée objet, diffusion..., tout en fiabilisant la description et le comportement de l'application de supervision.





Application Explorer



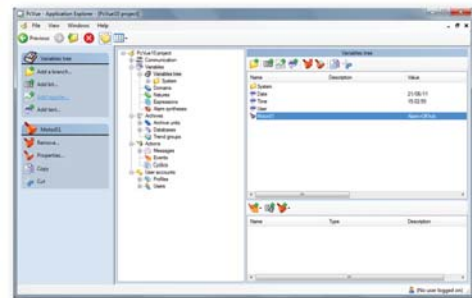
Nouvel Environnement Moderne, Intuitif et Puissant

Livré pour la première fois avec PcVue 10.0, l'Application Explorer couvre l'ensemble des fonctionnalités de configuration d'un projet de supervision, et en rénove entièrement les dispositifs.

Il repose sur les règles d'ergonomie des environnements systèmes. Cette nouvelle ergonomie de paramétrage, dynamique et intuitive, renforce la facilité d'utilisation de PcVue.

- ▶ Utilisation des arborescences et listes
- ▶ Multiple Document Interface
- ▶ Copier/Couper/Coller incluant les sous éléments
- ▶ Navigation intuitive dans l'application, précédent/suivant
- ▶ Différentes possibilités de visualisation : icônes, listes, détails...
- ▶ Raccourcis clavier standard Windows

Une toute nouvelle interface pour configurer la base de données temps réel

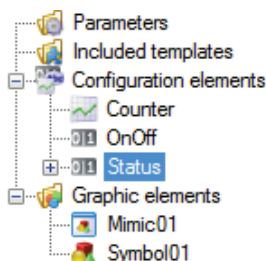


Application Architect

Environnement dédié à la Conception & à la Modélisation Objet

L'Application Architect est un nouvel outil vous permettant d'utiliser des mécanismes de haut niveau pour la modélisation et la réutilisation de composants.

Il permet de créer des objets réutilisables intégrant non seulement le graphisme, symboles et synoptiques, mais également tous les éléments de configuration habituels tels que les variables, les alarmes et les comportements qui leurs sont associés: Evènements, archivage, seuils, commandes, scripts...



Création d'objets de haut niveau

- ▶ Modèles - Héritage et agrégation
- ▶ Paramètres
- ▶ Eléments topologiques
- ▶ Instances



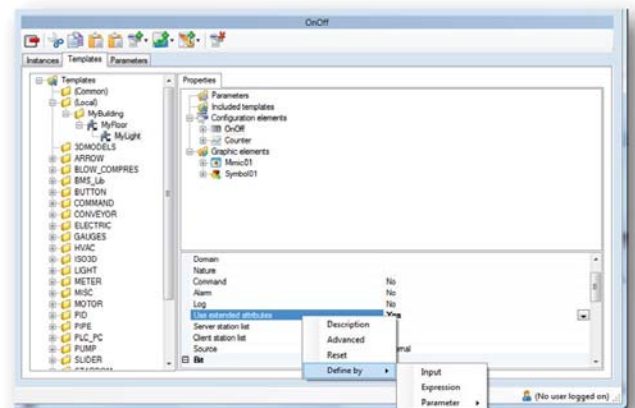
Application Architect

Créez vos Applications en 4 étapes :

Modélisation, Paramétrage, Instanciation, Personnalisation

1 - Modélisation

- ▶ Identification des E / S
- ▶ Identification des variables internes nécessaires
- ▶ Identification des comportements (tendance, archivage, ...)
- ▶ Identification des représentations graphiques

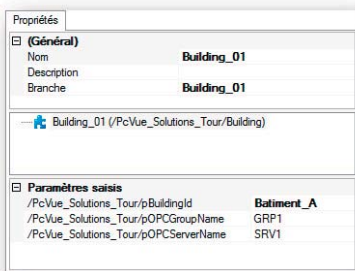


Des modèles de plus haut niveau peuvent également être définis par héritage et/ou inclusion.

2 - Paramétrage

Cette étape permet d'identifier et de définir les différences entre les instances d'un modèle selon trois modes :

- ▶ Saisies manuelles
- ▶ Expression : résultat d'un calcul
- ▶ Valeurs de paramètres prédéfinis



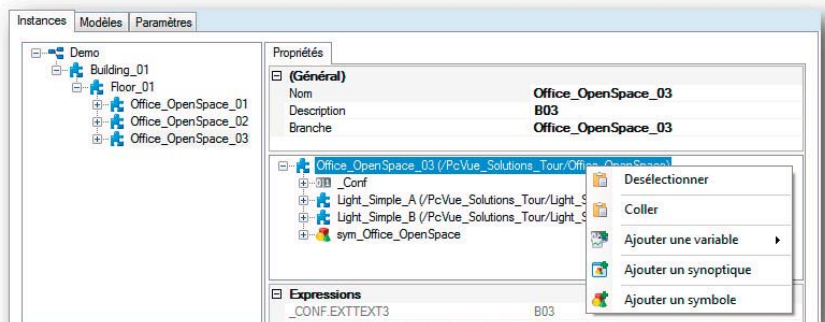
3 - Instanciation

- ▶ Description de la structure du procédé
- ▶ Création d'objets ayant une réalité physique du point de vue des installations (Moteur, convoyeur, ligne de production, ventilateur, pompe, CTA, étage...)
- ▶ Saisie des valeurs particulières paramétrées

4 - Personnalisation

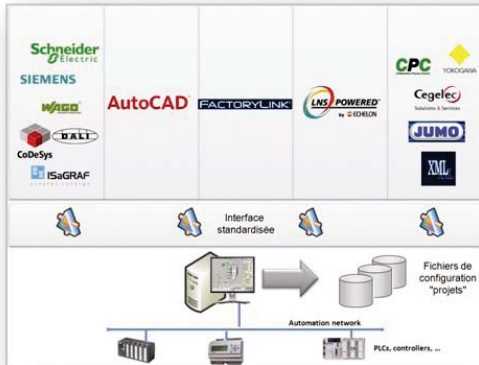
▶ Parce que les particularités d'un composant peuvent être très proche d'un autre sans justifier la création d'un modèle supplémentaire, l'Application Architect vous permet de modifier les instances afin de les personnaliser pour prendre en compte les particularismes.

▶ Parce que la modélisation n'est parfois pas applicable ou n'a pas d'intérêt sur l'ensemble de l'application, l'Application Explorer et les Smart Generators peuvent bien sûr être utilisés conjointement sur un même projet.



Smart Generators

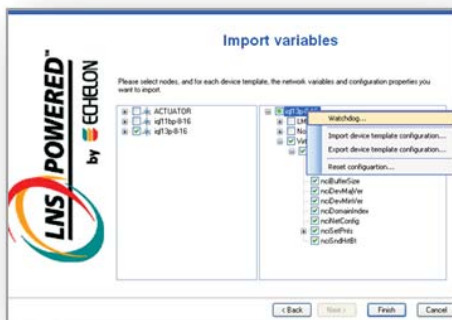
Capitalisez vos Méthodes de Configuration grâce aux Smart Generators PcVue 10.0



Les Smart Generators, qui permettent la génération automatique d'application et l'import depuis des référentiels externes, sont encore améliorés avec PcVue 10.0 : ajout de fonctionnalités sur les imports LNS®, Siemens STEP7®, Stardom®-Yokogawa®, mais également l'importation quasi complète des projets Factorylink™

Smart Generator STARDOM® Yokogawa

Nouveau Smart Generator pour les équipements FCN & FCJ de Yokogawa® de la gamme STARDOM.

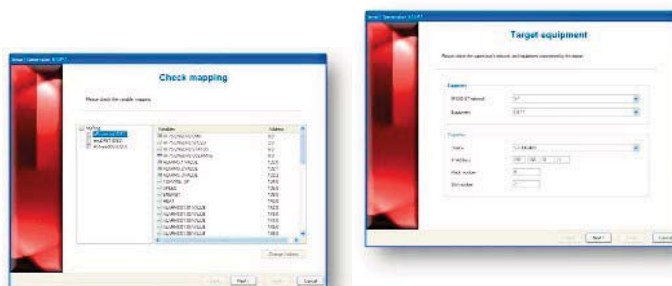


Smart Generator LNS®

Permet de réaliser le browsing de la base LNS et de sélectionner les variables à importer. Il réalise également la synchronisation automatiquement des modifications de la base de données LNS® avec celle de PcVue. Ce Smart Generator permet ainsi de réduire les risques d'erreur et de capitaliser vos méthodes de configuration.

Smart Generator Siemens STEP 7®

Permet d'automatiser la configuration des objets de communication et des variables PcVue depuis le projet STEP 7®. Vous pourrez ainsi synchroniser automatiquement les modifications de la base de données du projet STEP 7® avec celle de PcVue.



Nouveaux drivers de communication

Energie et Bâtiment

Les protocoles indispensables disponibles avec PcVue 10.0



Gestion de l'énergie IEC 61850 & IEC 60870-5-104

PcVue 10.0 s'appuie sur les standards internationaux issus du métier de l'énergie.

Ces standards proposent un haut niveau fonctionnel (type de données, mécanismes d'échanges complexes) et sont adoptés par la majorité des acteurs majeurs du domaine de l'énergie.

► **IEC 61850** : Intégré nativement dans **PcVue 10.0**, ce standard 61850 définit l'intégralité des objets nécessaires à la gestion d'une sous-station, avec leurs différents attributs. Les règles d'ingénierie sont également définies. En particulier, des formats de fichiers sont standardisés pour assurer l'interopérabilité en phase de configuration (échange des données de configuration).

L'utilisation d'un protocole intégré nativement permet de tirer profit de toutes les informations disponibles issues des équipements qui respectent ce standard.

► **IEC 60870-5-104** : Ce protocole est utilisé dans les domaines hydroélectrique, sous-stations électriques, Gestion Technique Electrique, sites industriels, ferroviaire... Il intègre des données et des services complexes de type doubles commandes, encodage de position d'un disjoncteur, commandes d'impulsion courte, longue, horodatage à la source.



Gestion du bâtiment avec BACnet®

La version PcVue 10.0 intègre de nouvelles fonctionnalités pour BACnet®:

- **Support des BACnet Broadcast Management Devices – BBMD** : Passerelles pour accéder à des équipements sur des sous réseaux
- **Support des Foreign Data Tables – FDT** : Tables d'adresses permettant de faire du routage (avec interprétation du contenu "BACnet")
- **Browsing offline** à partir des fichiers EDE format de description d'une configuration d'équipements BACnet

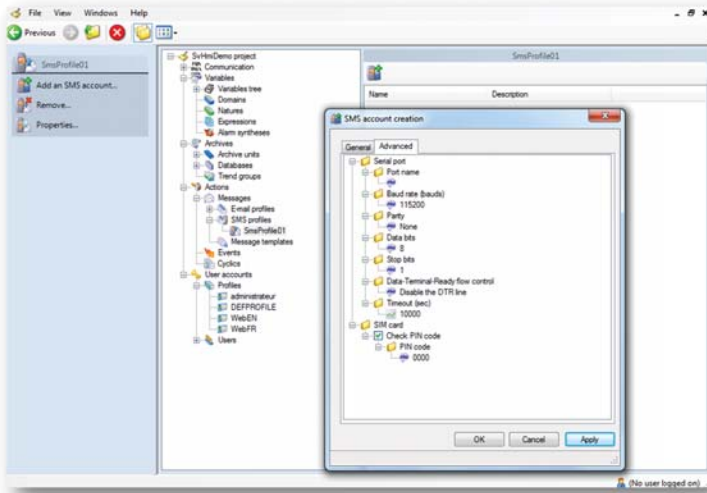
Nouveaux Drivers Ethernet

- **Moxa** : Protocole basé sur le driver Modbus/TCP pour la communication avec les équipements Moxa
- **General Electric** API Séries GE 90 : Nouveau driver client SRTP sur Ethernet. Il supporte la communication avec les automates GE Séries 90

Prévenir, Diffuser, Gérer

Intégration Native des SMS

Afin d'améliorer votre gestion d'astreinte, transmettre de l'information de process ou tout simplement diffuser vos alarmes, PcVue 10.0 intègre désormais une gestion de SMS simple à mettre en œuvre.



- ▶ Configuration intégrée des périphériques
- ▶ Définition de niveaux de priorités
- ▶ Possibilité d'élaborer des modèles de messages contenant des paramètres fixes ou modifiables ainsi que des caractères de substitution liés à l'application (valeur d'une ou plusieurs variables au moment de l'envoi du SMS)
- ▶ Envoi automatique de messages sur apparition d'alarme, d'évènement ou toute autre action paramétrée

Interface Graphique

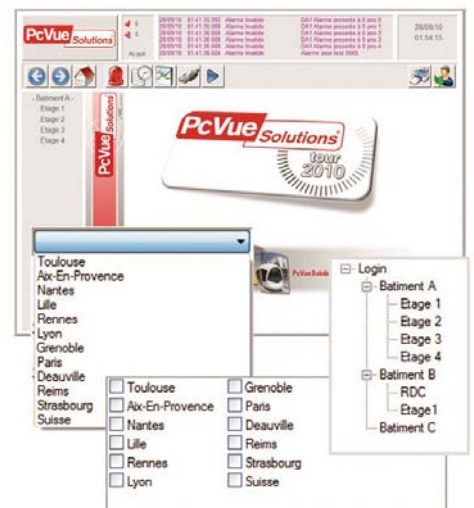
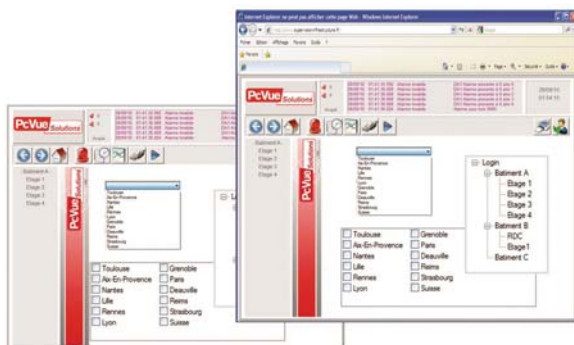
Contrôles de Synoptiques

Encore plus simple

Afin de faciliter la navigation dans les synoptiques et/ou de créer des interfaces graphiques qui respectent les standards d'aujourd'hui, PcVue 10.0 intègre des nouveaux contrôles graphiques :

- ▶ Cases à cocher
- ▶ Listes déroulantes
- ▶ Listes d'options
- ▶ Arbres

La création et l'exploitation de ces contrôles ne nécessitent pas de script et l'ensemble est compatible avec le client léger WebVue.



Supportés par **WebVue** PcVue Solutions

Intégration des dernières technologies

Windows Server 2008 R2[®],

Windows 7[®], VMWare[®]

PcVue 10.0 compatible avec les dernières technologies



► **PcVue**

- ▶ Développement
- ▶ Clients lourds
- ▶ Clients légers



► **Serveur**

- ▶ Serveurs de communication
- ▶ Serveurs d'historiques
- ▶ Serveurs Web
- ▶ Référentiel de projets



► **Virtualisation**

- ▶ Postes Clients
- ▶ Terminaux passifs, Smartphones, ...
- ▶ Postes Serveurs

Optimisation & Améliorations

Historical Data Server Nouvelle architecture

La version PcVue 10.0 permet de créer des architectures à serveur HDS actif unique.

- ▶ Plusieurs serveurs HDS redondants peuvent archiver dans une base de données unique en mode écrivain unique, lecteurs multiples
- ▶ Un seul serveur SQL est nécessaire réduisant ainsi les coûts d'installation et de maintenance

WebVue Performances optimisées et nouvelles fonctionnalités

- ▶ Afin d'optimiser l'accès à l'information et ainsi faciliter le pilotage de l'application, WebVue propose un filtrage des données accessibles en fonction du login
- ▶ Support des populations dans WebVue
- ▶ Amélioration des performances WebVue grâce à une meilleure gestion du cache
- ▶ Auto-adaptation des synoptiques WebVue à la résolution de l'écran du poste distant

Optimisation & Améliorations

Repousser les limites de Configuration

PcVue 10.0 permet d'aller encore plus loin dans la configuration

- ▶ Architecture de la base de données temps réel jusqu'à 12 branches
- ▶ 255 caractères pour définir le nom d'une variable
- ▶ Jusqu'à 100 caractères pour les attributs
- ▶ Comptabilité conservée avec les projets réalisés avec des versions plus anciennes de PcVue.



Assurer la pérennité des systèmes par un strict respect de la compatibilité produit



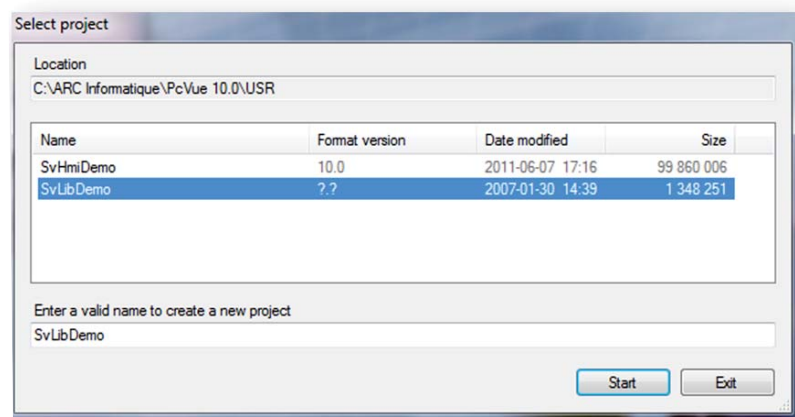
Depuis les premières versions de PcVue en environnement Windows à ce jour, ARC Informatique s'est toujours attaché à garantir :

- ▶ Un maintien des fonctionnalités des produits
- ▶ Une compatibilité ascendante des projets développés sur des versions antérieures

En utilisant la version **PcVue 10.0**, vous préservez ainsi vos investissements tout en bénéficiant des dernières fonctionnalités et technologies.

Installation & Suivi de Version

- ▶ La version **PcVue 10.0** permet de détecter si le projet a été développé avec une version antérieure. Un message est affiché au démarrage pour confirmer le lancement d'un projet avec une version plus récente.
- ▶ La boîte de dialogue de sélection de projet inclut désormais plus d'informations, notamment la version du format du projet, la date de dernière modification et la taille totale du répertoire projet.
- ▶ Le package d'installation a été entièrement reconçu. Il est désormais basé sur la technologie Microsoft® Windows Installer et supporte le mode modification ainsi que la mise à jour mineure sans désinstallation.



Fondée en 1981, **ARC Informatique** est une société privée dont le siège social est à Sèvres en région parisienne. La société développe et commercialise des logiciels industriels. À l'origine conçus pour la supervision de procédés continus et manufacturiers, les logiciels couvrent désormais les secteurs des infrastructures (tunnels, autoroutes), de l'eau (station d'épuration, distribution d'eau potable), des transports (tramways, trains, aéroports), de la gestion technique de bâtiment et également de l'énergie (production et distribution). En 2008, **ARC Informatique** lance l'offre **PcVue Solutions** intégrant un ensemble de logiciels, de matériels et de services, permettant d'apporter une réponse encore plus intégrée aux besoins de ces marchés.



Certifiée ISO 9001:2008 depuis juillet 2003 et ISO 14001:2004 depuis octobre 2010, la société est présente à l'international via des filiales aux Etats-Unis, en Europe et en Asie et au travers d'un réseau de distributeurs. **ARC**

Informatique possède également des accords OEM avec Jumo, Veolia Water, Quantum Automation, Schneider Electric et Yokogawa qui permettent à ces compagnies d'embarquer les logiciels de l'offre PcVue Solutions sous leur propre marque. A ce jour, plus de **41.000 licences** ont été installées à travers le monde.

FRANCE - Siège social

ARC Informatique
2 avenue de la Cristallerie - 92310 Sèvres - France
tel + 33 1 41 14 36 00 - fax + 33 1 46 23 86 02 -
hotline: Tel +33 1 41 14 36 25 - email: arcnews@arcinfo.com
www.pcvuesolutions.com

PcVue Solutions est une suite intégrée de logiciels et de matériels pour la visualisation, le contrôle, la gestion et l'analyse des données pour l'industrie, les bâtiments, les infrastructures, le transport, l'eau, la distribution et production d'énergie.

PcVue - Logiciel SCADA/HMI

WebVue - Solution d'accès Web

PlantVue - HMI Pied de machine

FrontVue - Logiciel d'HMI

Dream Report - Logiciel de reporting

IntraVue - Logiciel de diagnostic réseaux TCP/IP

Alert - Logiciel de gestion d'astreinte

Moxa - Switch Ethernet industriel

FRANCE - Aix-en-Provence
tel + 33 4 42 52 36 83
fax + 33 4 42 29 74 55
email: arcaix@arcinfo.com

FRANCE - Grenoble
tel + 33 4 76 18 29 12
fax + 33 4 76 41 06 71
email: arcgrenoble@arcinfo.com

FRANCE - Lyon
tel + 33 4 78 35 93 93
fax + 33 4 78 35 35 92
email: arclyon@arcinfo.com

FRANCE - Strasbourg
tel + 33 3 88 21 02 10
fax + 33 3 88 21 02 11
email: arcstrasbourg@arcinfo.com

ALLEMAGNE PcVue GmbH
Mohnweg 2 A
84079 Bruckberg
tel + 49 8765 938 435
fax + 49 8765 938 480
email: info@pcvue.de

CHINE PcVue China
Room 1007#
819, Nanjing West Road
ZhongChuang Building
200041, Shanghai
tel + 86 21 5240 0496
fax + 86 21 5240 0456
email: info@pcvue.com.cn

ITALIE PcVue Srl
Linate Business Park
Via Rivoltana, 35
20096 Pioletto - Mi
tel + 39 02 9267248
fax + 39 02 92165771
email: info@pcvue.it

JAPON PcVue Japan
58, Morisue-cho
Nagoya Nakamura-ku
453-0052
tel + 81 90 2349 7701
email: sales@pcvue.jp

MALAISIE PcVue Sdn Bhd
Unit 311, block B, Phileo
Damansara No. 9 Jln 16/11
46350 Petaling Jaya
Selangor
tel + 60 3 7957 5187
fax + 60 3 7958 8760
email: pcvuesea@pacific.net.sg
hotline: + 60 3 7957 5187

SINGAPOUR PcVue Sea
371 Beach Road
#02-12 Keypoint
Singapour 199597
tel + 65 6396 9186
fax + 65 6296 0943
email: c.vilenstein@arcinfo.com

SUISSE PcVue GmbH
Harzachstrasse 2b
8404 Wintherthur
tel + 41 52 682 19 38
fax + 41 52 682 19 58
email: info@pcvue.ch

ROYAUME UNI
PcVue Solutions Ltd
Regal Chambers
49/51 Bancroft, Hitchin
Hertfordshire, SG5 1LL
tel + 44 1 462 45 77 00
fax + 44 1 462 45 33 77
email: uk@arcinfo.com

USA PcVue Inc
10 Tower Office Park
Suite # 204
Woburn, MA 01801
tel + 1 781 569 0646
fax + 1 781 569 6105
email: pcvueinc@arcinfo.com

DISTRIBUTEURS/REVENDEURS: Afrique du Sud, Argentine, Australie, Benelux, Brésil, Canada, Chine, Espagne, Emirats Arabes Unis, Finlande, Grèce, Inde, Indonésie, Koweït, Lettonie, Lituanie, Malaisie, Maroc, Pakistan, Pologne, Portugal, Russie, Syrie, Taiwan, Thaïlande, Tunisie, Turquie, Ukraine, Venezuela etc...

Toutes les marques ou noms de produits cités dans ce document sont les propriétés de leurs sociétés respectives.

ARC Informatique

2 avenue de la Cristallerie - 92310 Sèvres - France

tel + 33 1 41 14 36 00 - fax + 33 1 46 23 86 02

email: arcnews@arcinfo.com

www.pcvuesolutions.com